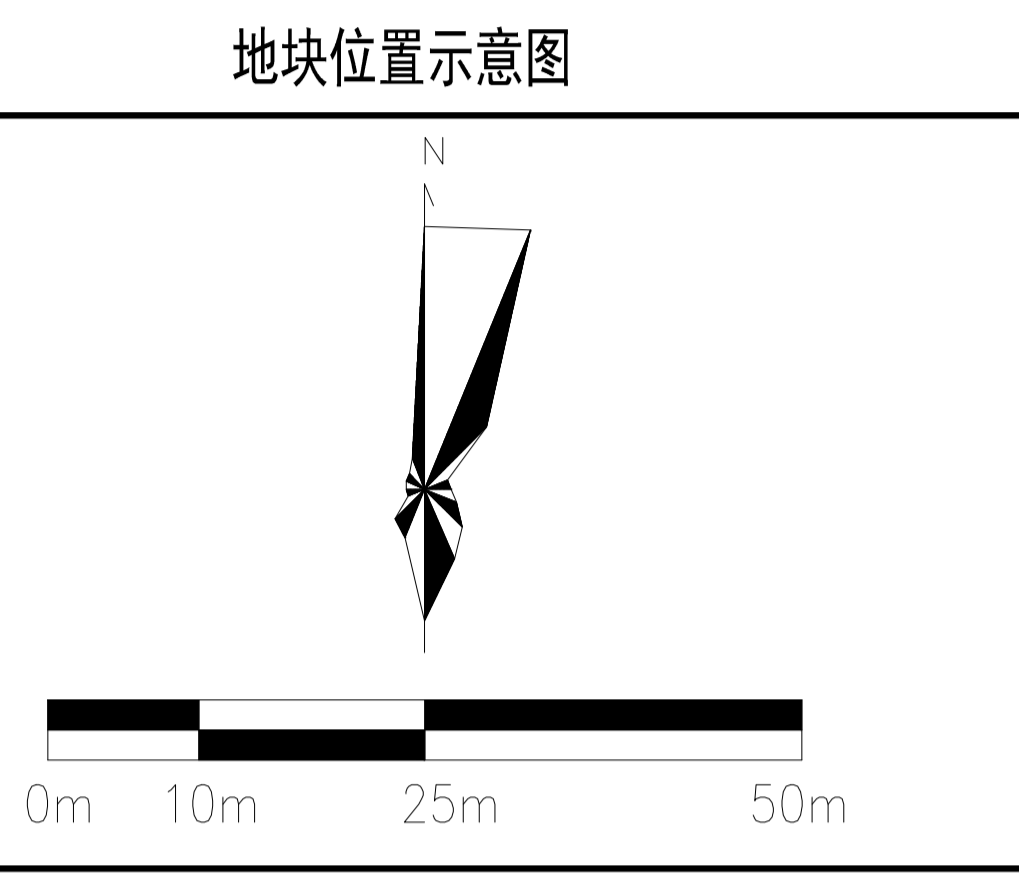
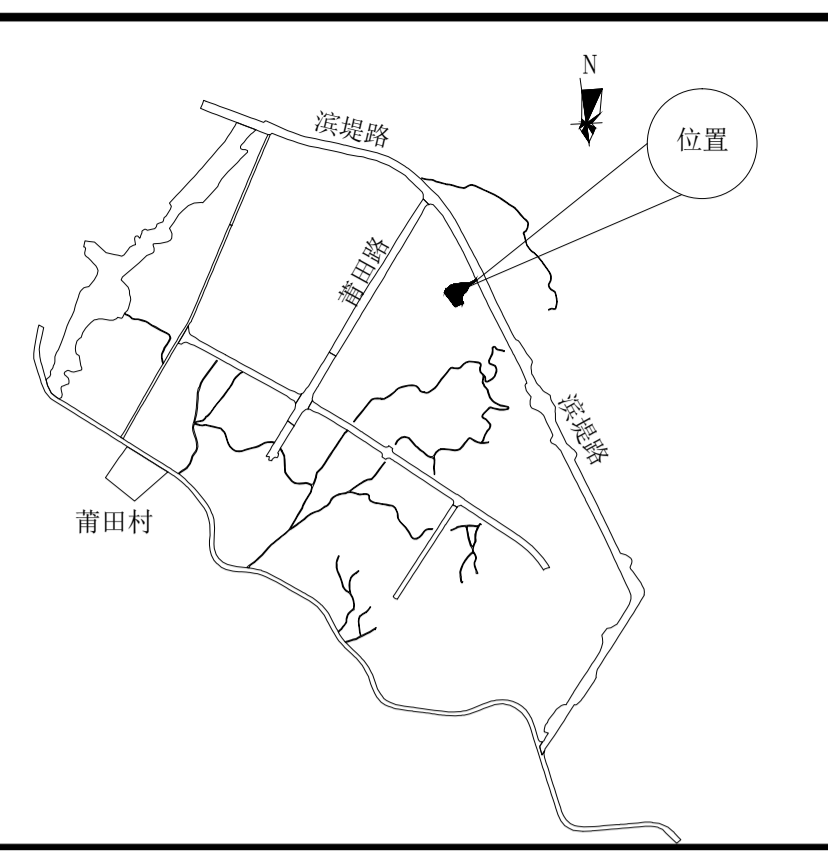
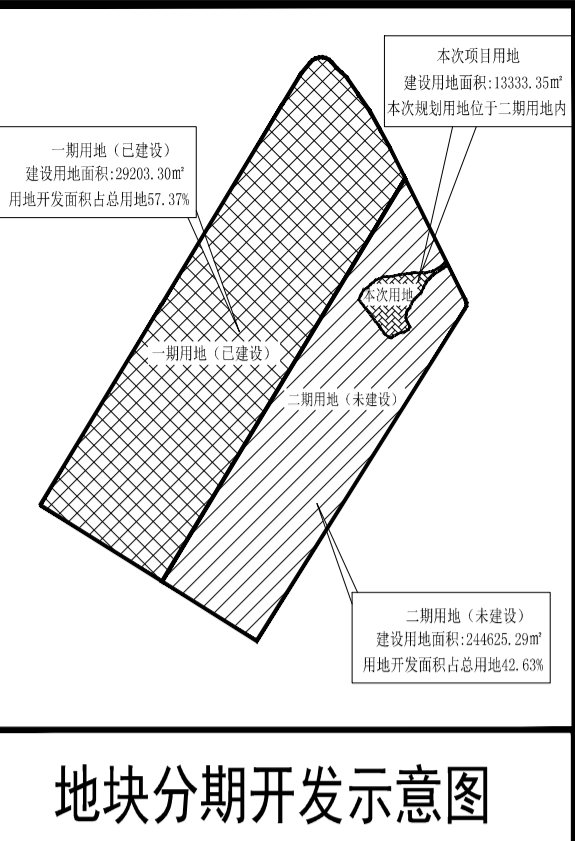


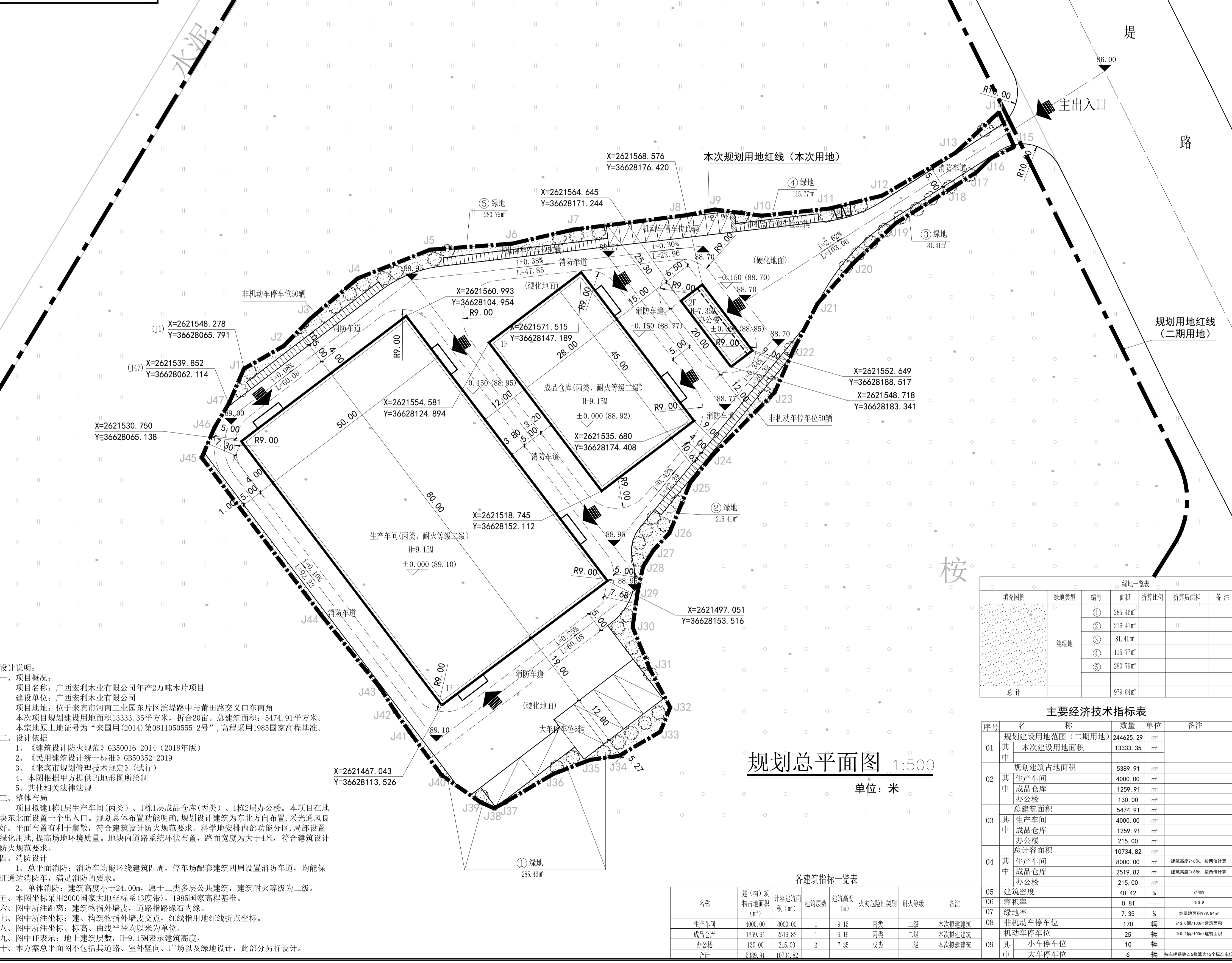
广西宏利木业有限公司年产2万吨木片项目修建性详细规划

——总平面图



界址点坐标表

点号	X	Y	备注
J1	2621548.278	36628065.791	
J2	2621553.760	36628075.391	
J3	2621560.258	36628081.700	
J4	2621570.063	36628093.217	
J5	2621576.995	36628110.740	
J6	2621578.433	36628130.449	
J7	2621581.831	36628145.223	
J8	2621585.280	36628172.345	
J9	2621586.680	36628179.488	
J10	2621585.190	36628190.759	
J11	2621586.912	36628207.059	
J12	2621590.041	36628219.848	
J13	2621600.340	36628237.507	
J14	2621610.163	36628248.032	
J15	2621601.799	36628251.749	
J16	2621599.041	36628246.066	
J17	2621595.681	36628242.621	
J18	2621592.322	36628237.356	
J19	2621583.437	36628223.201	
J20	2621573.656	36628212.801	
J21	2621563.986	36628204.250	
J22	2621552.908	36628196.479	
J23	2621542.544	36628193.879	
J24	2621527.572	36628179.044	
J25	2621520.750	36628173.519	
J26	2621508.643	36628168.502	
J27	2621504.455	36628164.617	
J28	2621500.443	36628162.109	
J29	2621494.603	36628160.846	
J30	2621485.904	36628159.604	
J31	2621475.689	36628163.791	
J32	2621466.535	36628168.675	
J33	2621460.688	36628156.317	
J34	2621454.824	36628156.286	
J35	2621453.873	36628143.394	
J36	2621450.518	36628140.551	
J37	2621443.663	36628126.879	
J38	2621442.182	36628126.193	
J39	2621443.606	36628122.954	
J40	2621450.115	36628113.519	
J41	2621460.699	36628105.698	
J42	2621465.556	36628102.261	
J43	2621471.123	36628098.738	
J44	2621488.687	36628084.529	
J45	2621526.790	36628055.588	
J46	2621534.180	36628058.698	
J47	2621539.852	36628062.714	
J1	2621548.278	36628065.791	



绿地一览表

填图图例	绿地类型	编号	面积	折算比例	折算后面积	备注
①	绿地	285.46m²				
②	绿地	216.41m²				
③	绿地	81.41m²				
④	绿地	115.77m²				
⑤	绿地	280.79m²				
总计			979.84m²			

主要经济技术指标表

序号	名称	数量	单位	备注
01	规划建设用地范围 (二期用地)	244425.29	m²	
其中	本次建设用地面积	13333.35	m²	
02	规划建筑占地面积	5389.91	m²	
其中	生产车间	4000.00	m²	
	成品仓库	1259.91	m²	
	办公楼	130.00	m²	
03	总建筑面积	5474.91	m²	
其中	生产车间	4000.00	m²	
	成品仓库	1259.91	m²	
	办公楼	215.00	m²	
04	总计容积率	10734.82		
其中	生产车间	8000.00	m²	建筑高度≥8米, 按两倍计算
	成品仓库	2519.82	m²	建筑高度≥8米, 按两倍计算
	办公楼	215.00	m²	
05	建筑密度	40.42	%	≥40%
06	容积率	0.81		≥0.8
07	绿地率	7.35	%	≥7.35
08	非机动车停车位	170	辆	≥3.0辆/100m²建筑面积
其中	机动车停车位	25	辆	≥0.2辆/100m²建筑面积
	非机动车停车位	10	辆	
	小汽车停车位	15	辆	
	大巴停车位	6	辆	按标准系数2.5换算为15个标准车位

各建筑指标一览表

名称	建(构)物占地面积 (m²)	计容建筑面积 (m²)	建筑层数	建筑高度 (m)	火灾危险性类别	耐火等级	备注
生产车间	4000.00	8000.00	1	9.15	丙类	二级	本次拟建建筑
成品仓库	1259.91	2519.82	1	9.15	丙类	二级	本次拟建建筑
办公楼	130.00	215.00	2	7.35	戊类	二级	本次拟建建筑
合计	5389.91	10734.82	—	—	—	—	—

设计说明:

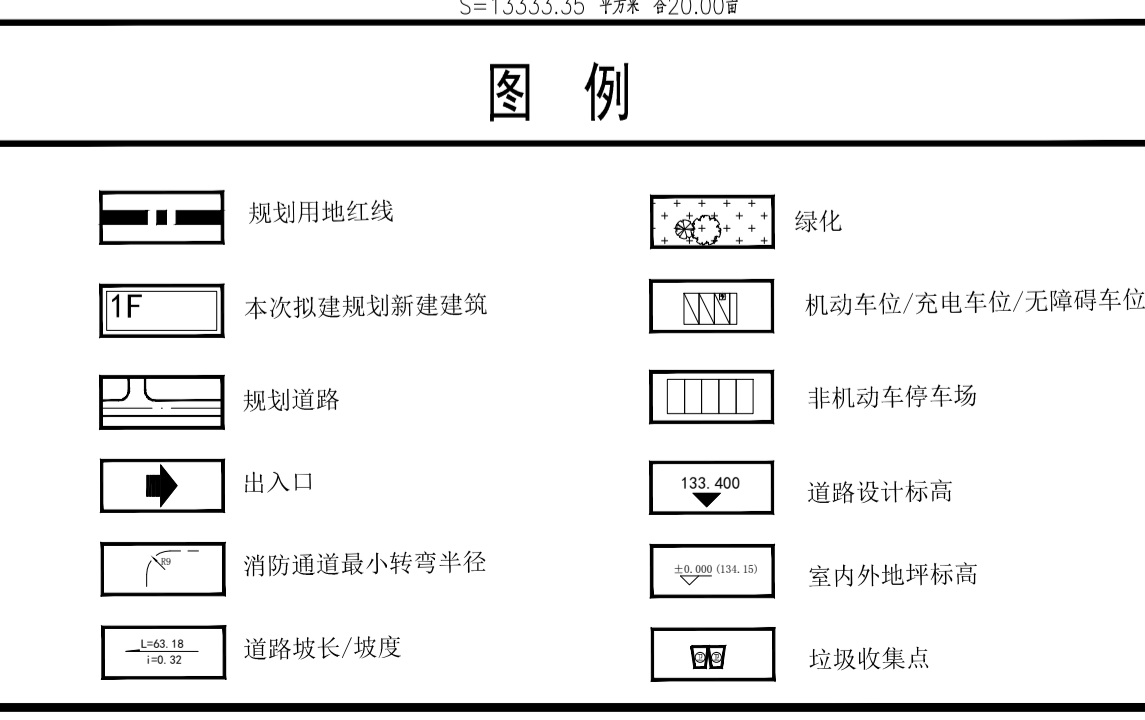
一、项目概况:
项目名称: 广西宏利木业有限公司年产2万吨木片项目
建设单位: 广西宏利木业有限公司
项目地址: 位于来宾市河南工业园东片区滨堤路中与莆田路交叉口东南角
本次项目规划建设用地面积13333.35平方米, 折合20亩。总建筑面积: 5474.91平方米。宗地原土地证号为“米国用(2014)第081105055-2号”, 高程采用1985国家高程基准。

二、设计依据
1、《建筑设计防火规范》GB50016-2014 (2018年版)
2、《民用建筑设计统一标准》GB50352-2019
3、《来宾市规划管理技术规定》(试行)
4、本图根据甲方提供的地形图所绘制
5、其他相关法律法规

三、整体布局
项目拟建1栋1层生产车间(丙类)、1栋1层成品仓库(丙类)、1栋2层办公楼。本项目在场地东北面设置一个出入口, 规划总体布置功能明确, 规划设计建筑为东北方向布置, 采光通风良好。平面布置有利于集散, 符合建筑设计防火规范要求。科学地安排内部功能分区, 局部设置绿化用地, 提高场地环境质量。地块内道路系统环状布置, 路面宽度为大于4米, 符合建筑设计防火规范要求。

四、消防设计
1、总平面消防: 消防车均能环绕建筑四周, 停车场配套建筑四周设置消防车道, 均能保证通达消防车, 满足消防的要求。
2、单体消防: 建筑高度小于24.00m, 属于二类多层公共建筑, 建筑耐火等级为二级。

五、本图坐标采用2000国家大地坐标系(3度带), 1985国家高程基准。
六、图中所注距离: 建筑物指外墙皮, 道路指路缘石内缘。
七、图中所注坐标: 建、构筑物指外墙皮交点, 红线指用地红线折点坐标。
八、图中所注坐标、标高、曲线半径均以米为单位。
九、图中1F表示: 地上建筑层数, H=9.15M表示建筑高度。
十、本方案总平面图不包括其道路、室外竖向、广场以及绿地设计, 此部分另行设计。



昭阳时代规划设计有限公司
Zhao Yang Times Planning and Design Co., Ltd.

工程设计师:
张珠 魏磊
项目负责: 魏磊
专业负责: 张珠
审定: 张珠
审核: 张珠
校对: 魏磊
设计: 黄珍佳

建设单位: 广西宏利木业有限公司
CONSTRUCTION UNIT

工程名称: 广西宏利木业有限公司年产2万吨木片项目
PROJECT NAME

图名: 规划总平面图
DRAWING TITLE

工程编号: 2023.10
PROJECT NO.

日期: 2023.10
DATE

版次: 01
VERSION NUMBER

阶段: 方案
STAGE

图别: 规划
TYPE

图号: 01
DRAWING NUMBER