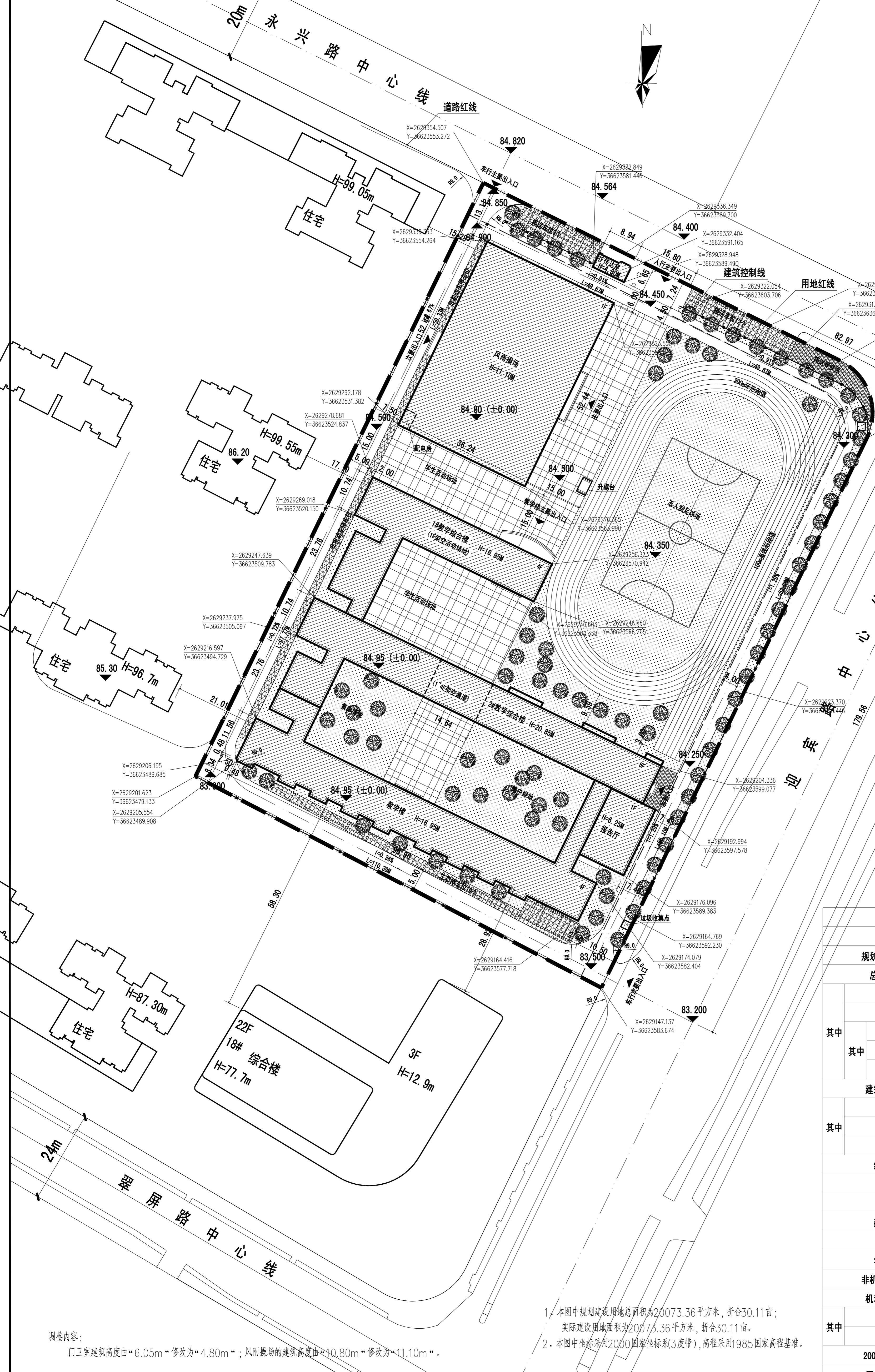
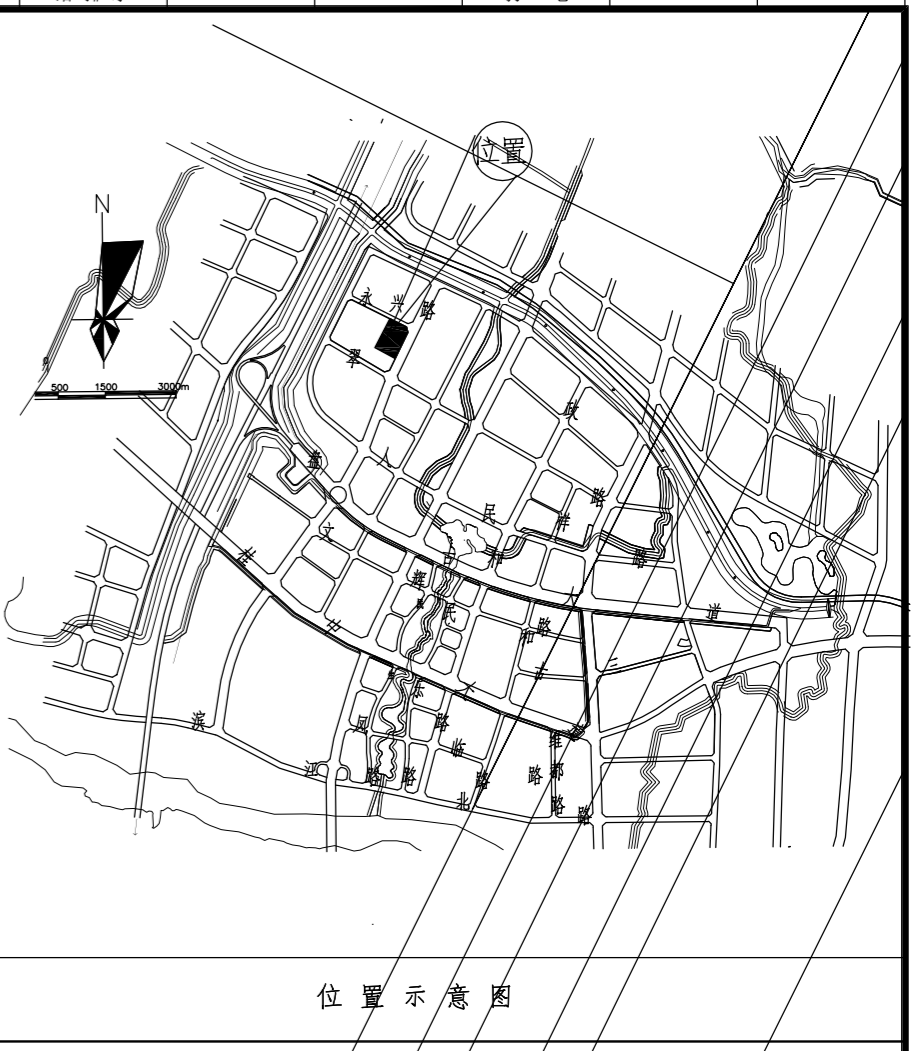


专业	姓名	日期	专业	姓名	日期
建筑			暖通		
结构			电气		
给排水			弱电		

# 来宾市迎宾小学项目修建性详细规划



图示说明:

[Pattern]	拟建建筑	[Pattern]	铺砖
[Line]	道路	[Line]	用地界线
[Pattern]	绿化	[Line]	建筑控制线
[Line]	围墙线		

主要经济技术指标表

项目	数量	单位	备注
规划总用地面积	20073.36	m <sup>2</sup>	约30.11亩
总建筑面积	14208.87	m <sup>2</sup>	
其中			
地下建筑面积	136.30	m <sup>2</sup>	
地上建筑面积	14072.57	m <sup>2</sup>	
其中			
教学综合楼	11910.21	m <sup>2</sup>	
风雨操场	2126.14	m <sup>2</sup>	
门卫室	36.22	m <sup>2</sup>	
建筑占地面积	5721.46	m <sup>2</sup>	
其中			
教学综合楼	3785.24	m <sup>2</sup>	
风雨操场	1900.00	m <sup>2</sup>	
门卫室	36.22	m <sup>2</sup>	含足球场草坪
绿地面积	5887.60	m <sup>2</sup>	2391.75m <sup>2</sup>
绿地率	29.33	%	
容积率	0.70		
建筑密度	28.50	%	
班级	30	班	
学生人数	1350	人	按45人/班
非机动车停车位	225	个	
机动车停车位	40	个	
其中			
接送车位	21	个	
教师车位	19	个	
200米环形跑道	1	个	
五人制足球场	1	个	

- 本图中规划建设用地总面积为20073.36平方米，折合30.11亩；实际建设占地面积为20073.36平方米，折合30.11亩。
- 本图中坐标采用2000国家坐标系(3度带)，高程采用1985国家高程基准。

调整内容：  
门卫室建筑高度由“6.05m”修改为“4.80m”；风雨操场的建筑高度由“10.80m”修改为“11.10m”。

<p><b>恒企工程技术集团有限公司</b></p> <p>注册建筑师: [Name]</p> <p>注册规划师: [Name]</p>	<p><b>来宾市迎宾小学项目</b></p> <p>建设单位: 来宾市迎宾小学</p> <p>设计单位: 恒企工程技术集团有限公司</p> <p>项目负责人: [Name]</p> <p>项目负责人: [Name]</p>	<p><b>规划设计专用章</b></p> <p>比例: 1:500</p> <p>日期: 2021.09</p> <p>图号: [Number]</p> <p>图次: 2021.09</p>	<p>规划总平面图</p> <p>项目名称: 来宾市迎宾小学项目</p> <p>比例: 1:500</p> <p>日期: 2021.09</p>
--	--	--	--