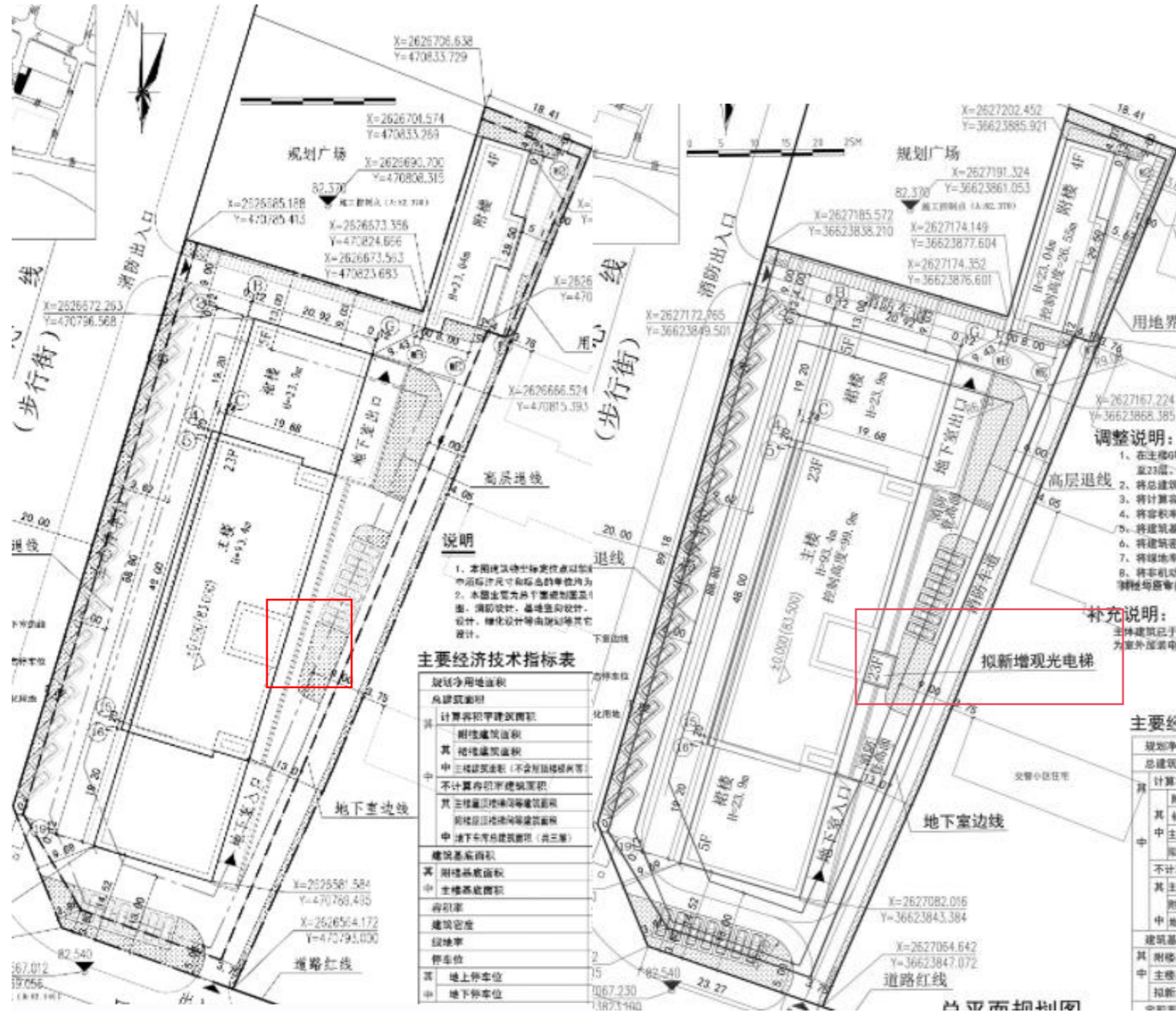


永佳大厦总平规划图调整前、后对比图



原有总平规划图

调整后总平规划图

主要经济技术指标表

| | |
|---------------------|-------------------------------|
| 规划净用地面积 | 6007.73m ² (9.01亩) |
| 总建筑面积 | 44154.61m ² |
| 其中 计算容积率建筑面积 | 29537.88m ² |
| 其中 附楼建筑面积 | 1360.53m ² |
| 其中 裙楼建筑面积 | 10269.69m ² |
| 其中 主楼建筑面积(不含屋顶楼梯间等) | 17907.66m ² |
| 其中 不计容积率建筑面积 | 14616.73m ² |
| 其中 主楼屋顶楼梯间等建筑面积 | 224.59m ² |
| 其中 附楼屋顶楼梯间等建筑面积 | 29.52m ² |
| 其中 地下室总建筑面积(共三层) | 14362.62m ² |
| 建筑基底面积 | 2102.39m ² |
| 其中 附楼基底面积 | 266.22m ² |
| 其中 主楼基底面积 | 1836.17m ² |
| 容积率 | 4.92 |
| 建筑密度 | 34.99% |
| 绿地率 | 10.06% |
| 停车位 | 341个 |
| 其中 地上停车位 | 31个 |
| 其中 地下停车位 | 310个 |
| 非机动车停车位 | 595个 |
| 绿地面积 | 614.77m ² |
| 其中 绿化用地 | 486.89m ² |
| 其中 生态绿化(按30%折算) | 127.88m ² |

原有主要经济技术指标表

主要经济技术指标表

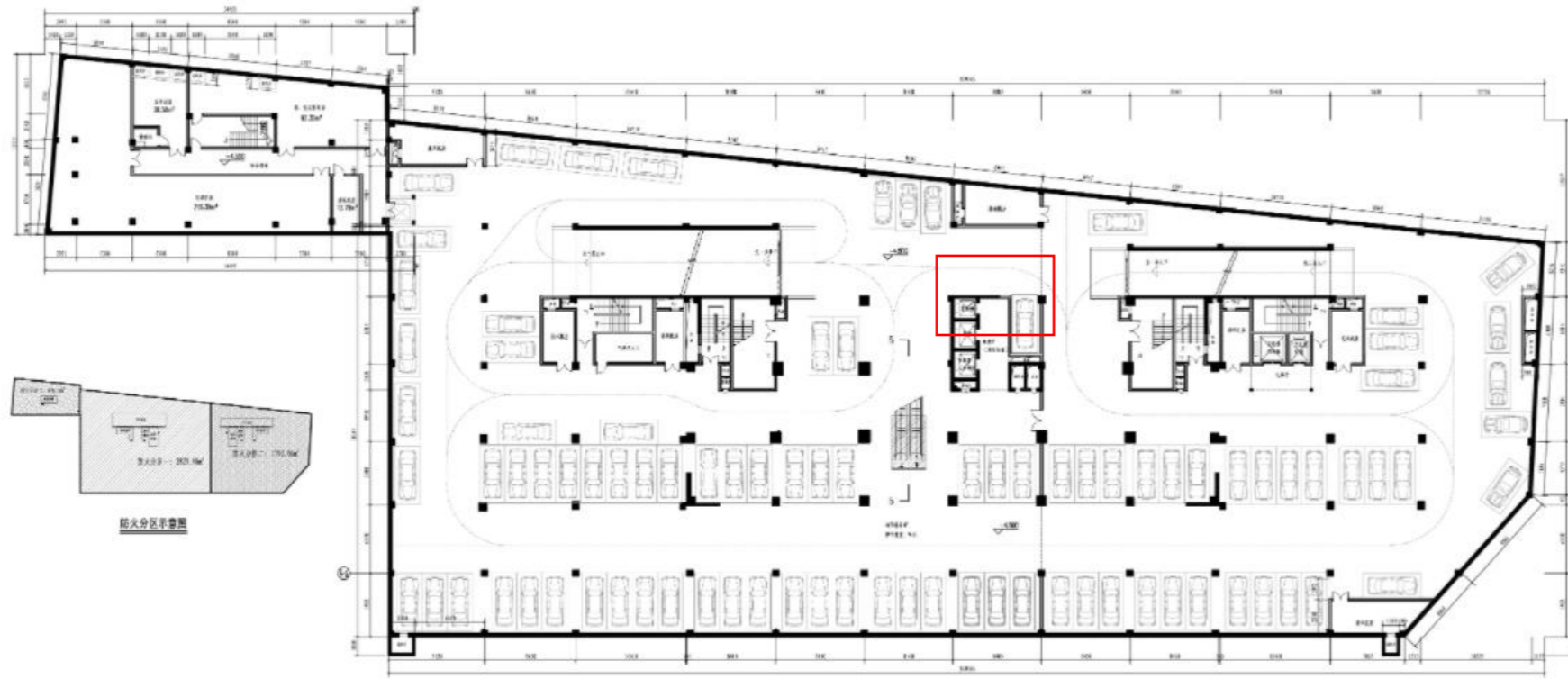
| | |
|---------------------|-------------------------------|
| 规划净用地面积 | 6007.73m ² (9.01亩) |
| 总建筑面积 | 44566.61m ² |
| 其中 计算容积率建筑面积 | 29949.88m ² |
| 其中 附楼建筑面积 | 1360.53m ² |
| 其中 裙楼建筑面积 | 10269.69m ² |
| 其中 主楼建筑面积(不含屋顶楼梯间等) | 17907.66m ² |
| 其中 拟新增观光电梯建筑面积 | 412.00m ² |
| 其中 不计容积率建筑面积 | 14616.73m ² |
| 其中 主楼屋顶楼梯间等建筑面积 | 224.59m ² |
| 其中 附楼屋顶楼梯间等建筑面积 | 29.52m ² |
| 其中 地下室总建筑面积(共三层) | 14362.62m ² |
| 建筑基底面积 | 2122.99m ² |
| 其中 附楼基底面积 | 266.22m ² |
| 其中 主楼基底面积 | 1836.17m ² |
| 其中 拟新增观光电梯基底面积 | 20.60m ² |
| 容积率 | 4.99 |
| 建筑密度 | 35% |
| 绿地率 | 10.23% |
| 停车位 | 341个 |
| 其中 地上停车位 | 31个 |
| 其中 地下停车位 | 310个 |
| 非机动车停车位 | 600个 |
| 绿地面积 | 614.77m ² |
| 其中 绿化用地 | 486.89m ² |
| 其中 生态绿化(按30%折算) | 127.88m ² |

调整后主要经济技术指标表

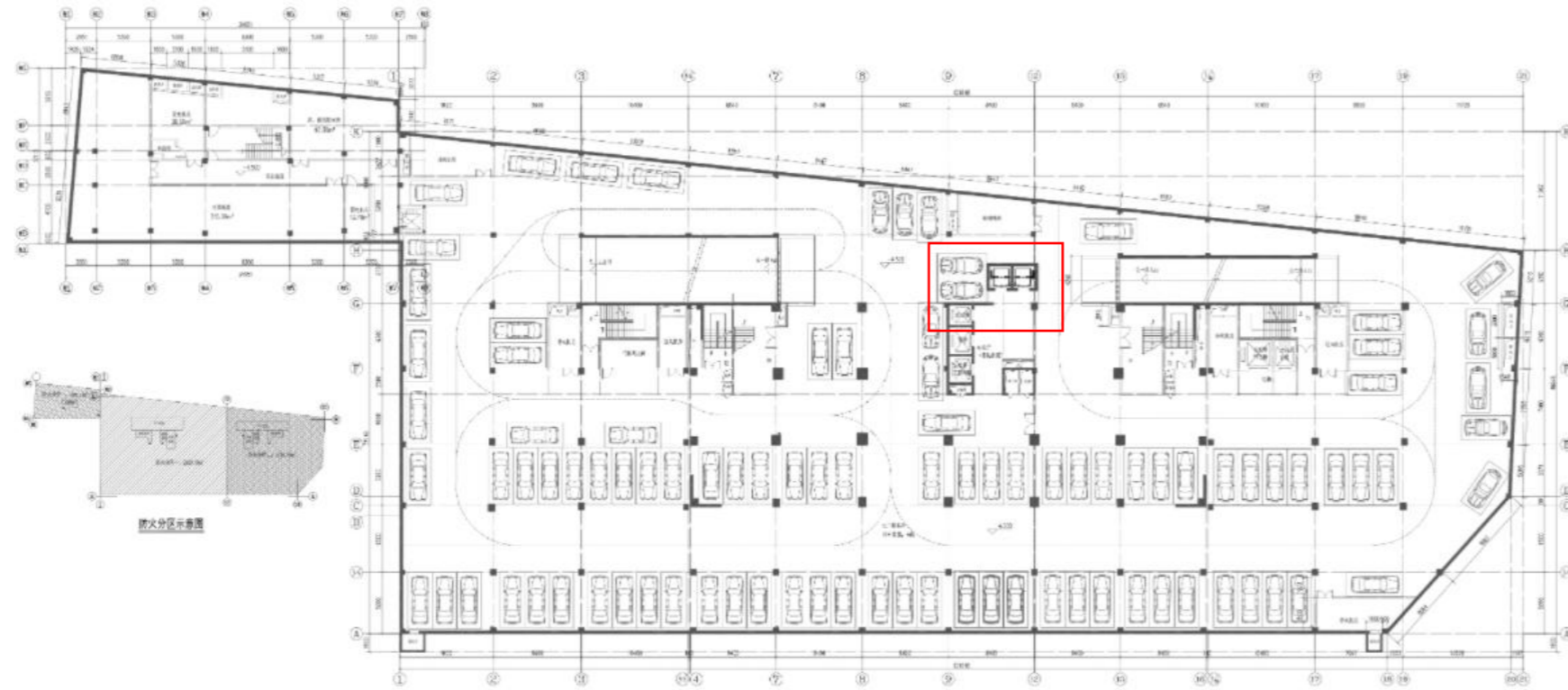
调整说明:

- 1、在主楼G轴外墙拟新增观光电梯两台(并列),地下室-3层至23层。
- 2、将总建筑面积由原44154.61m²调整为44566.61m²。
- 3、将计算容积率建筑面积由原29537.88m²调整为29949.88m²。
- 4、将容积率由原4.92调整为4.99。
- 5、将建筑基底面积由原2102.39m²调整为2122.99m²。
- 6、将建筑密度由原34.99%调整为35%。
- 7、将绿地率原10.06%调整为10.23%。
- 8、将非机动车位由原595个调整为600个。

佳大厦负一层平面图调整前、后对比图



原有负一层平面

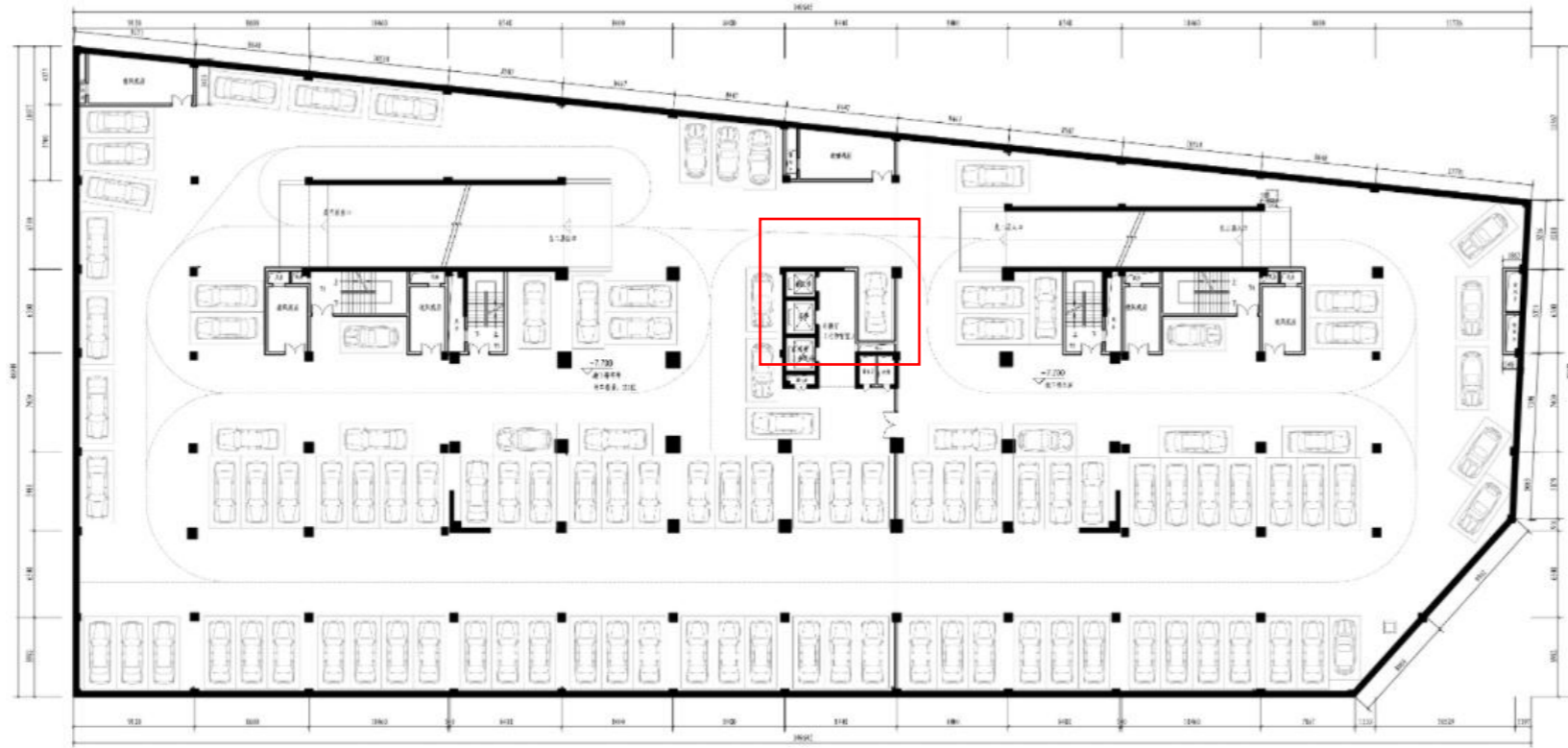


调整后负一层平面

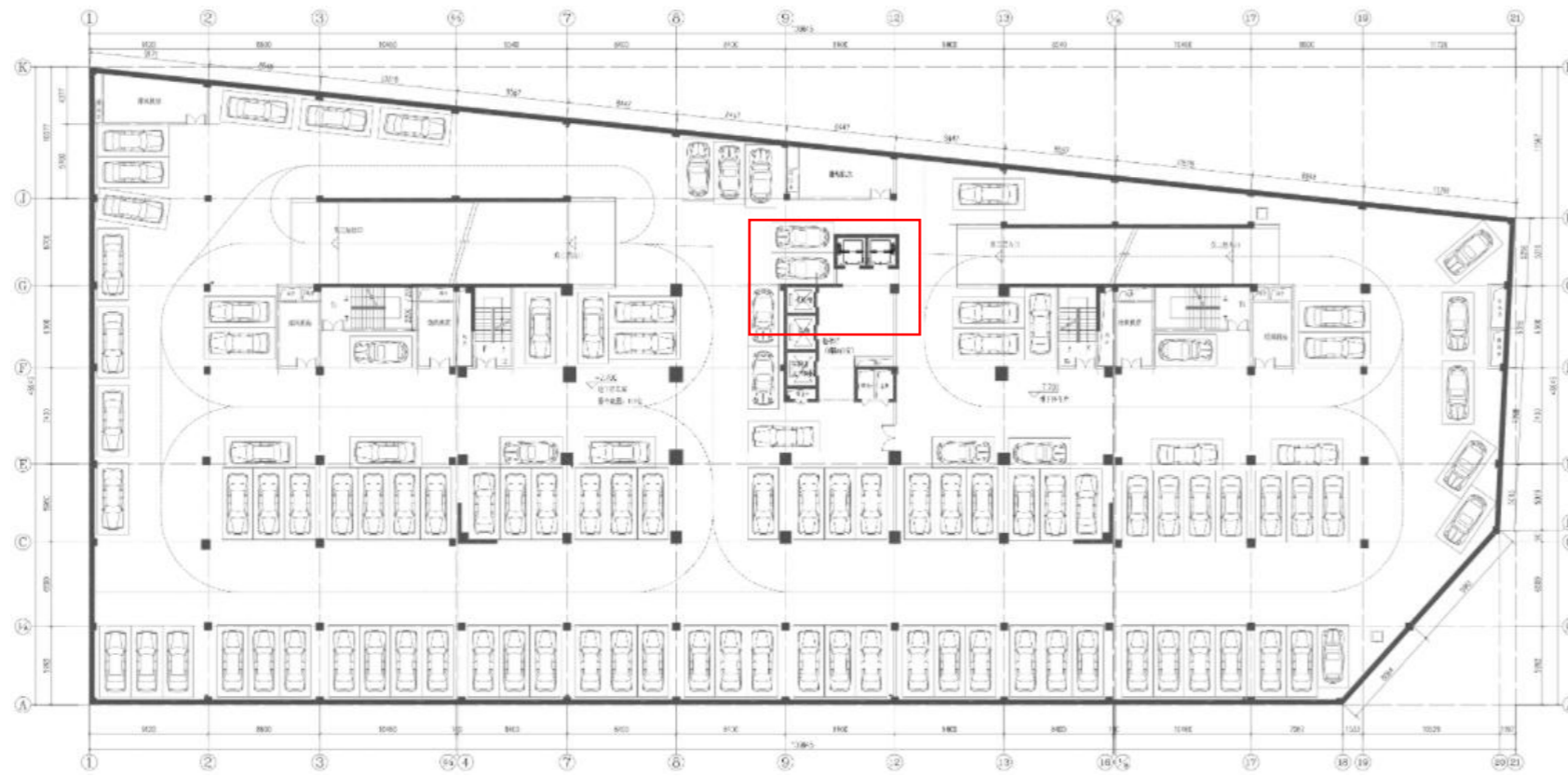
调整说明:

在主楼核心筒处拟新增电梯（两台，并列）。

永佳大厦负二层平面图调整前、后对比图



原有负二层平面

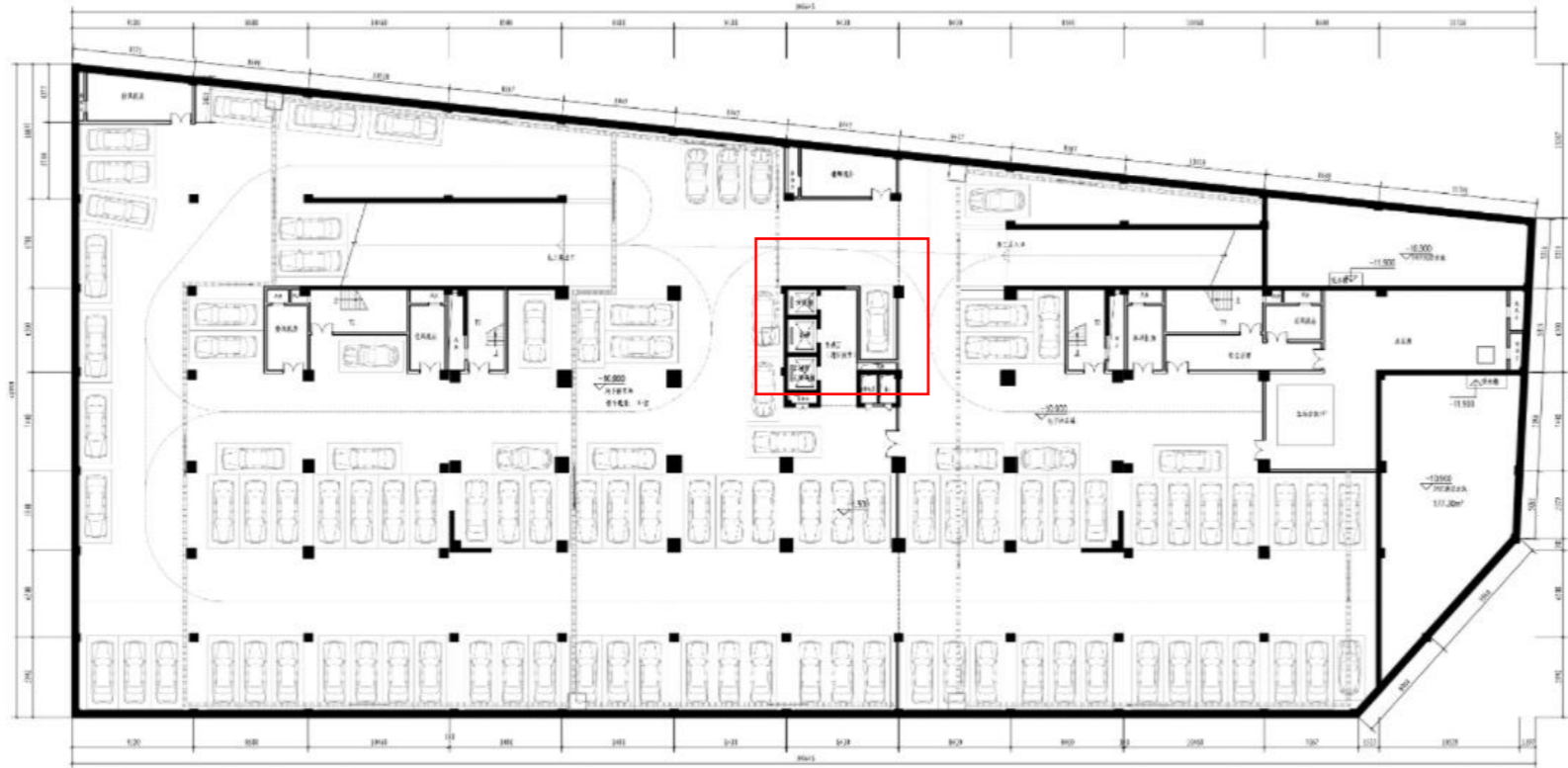


调整后负二层平面

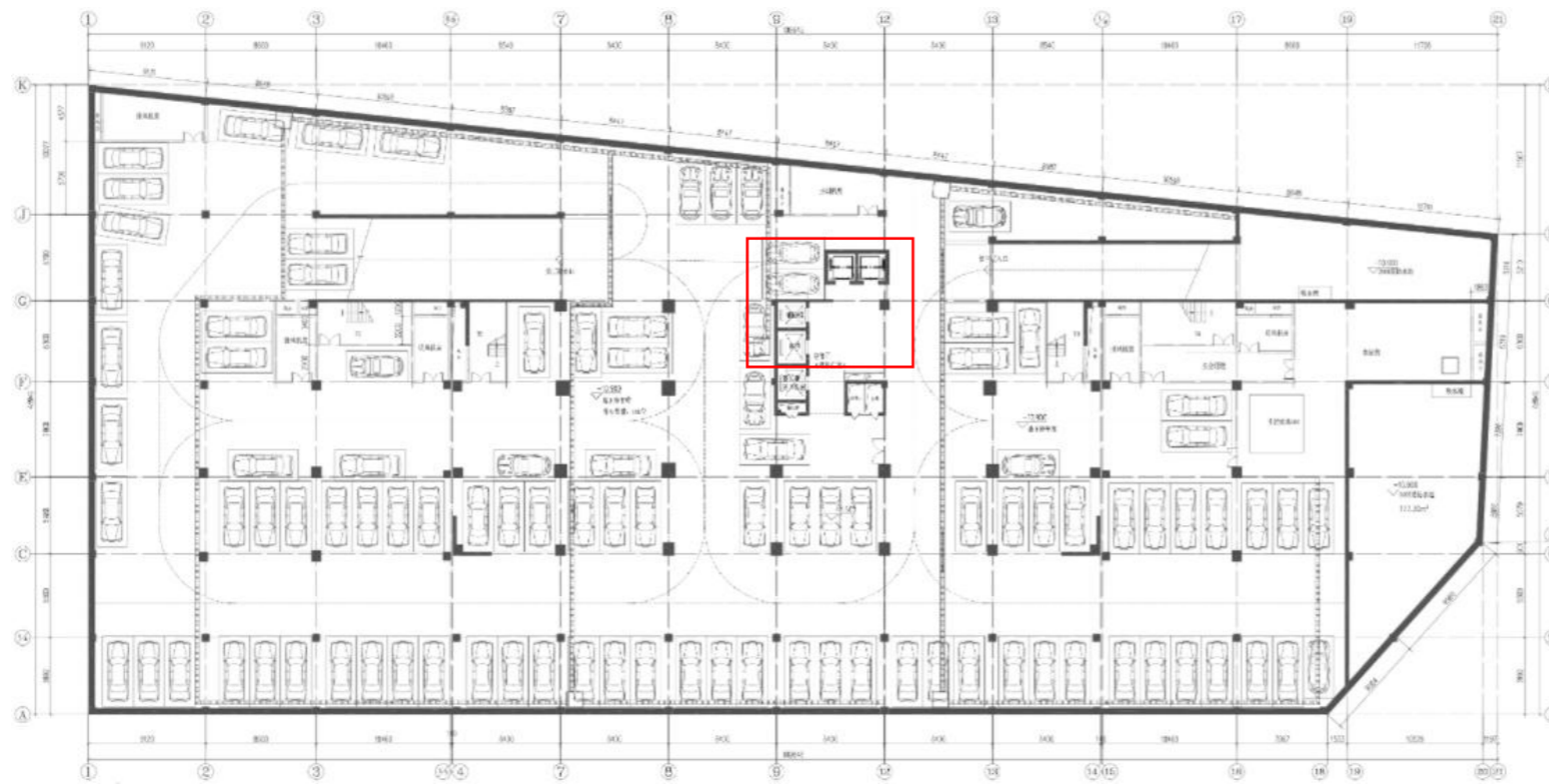
调整说明:

在主楼核心筒处拟新增电梯（两台，并列）。

永佳大厦负三层平面图调整前、后对比图



原有负二层平面

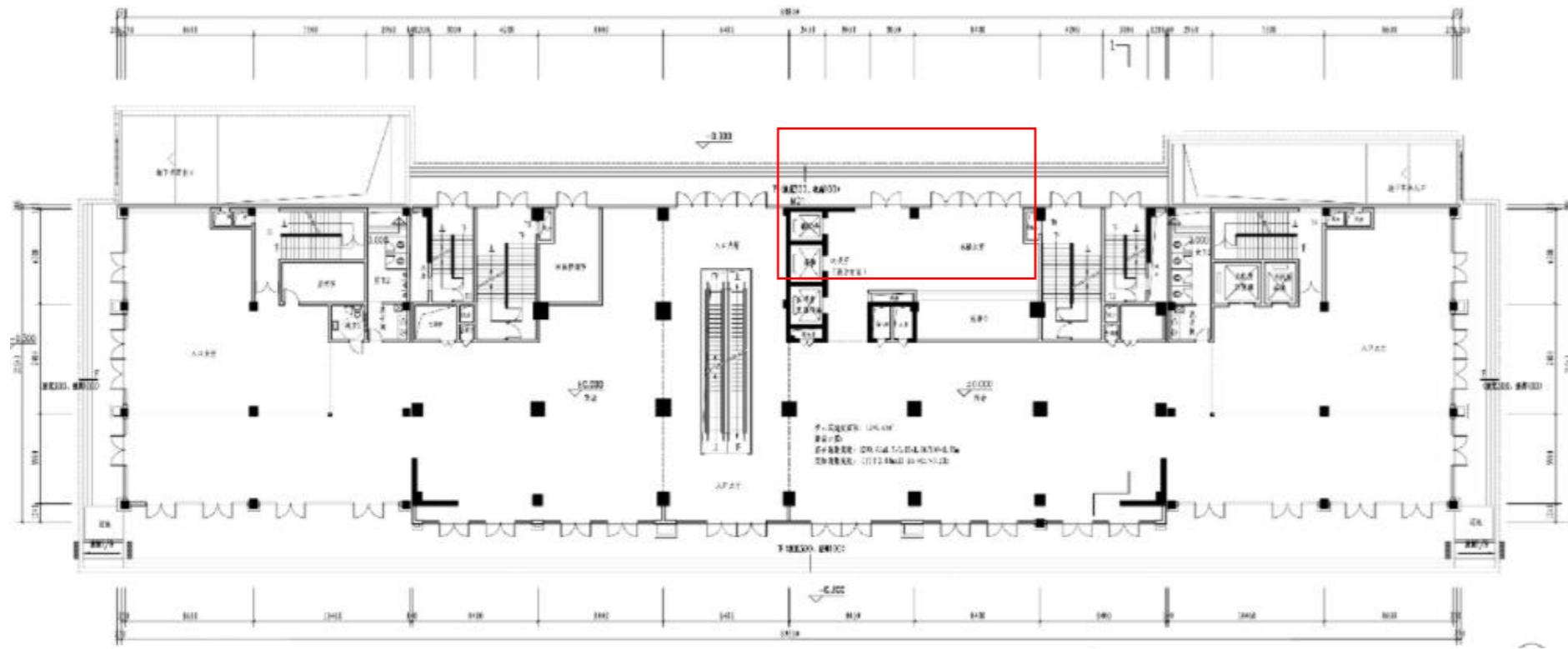


调整后负二层平面

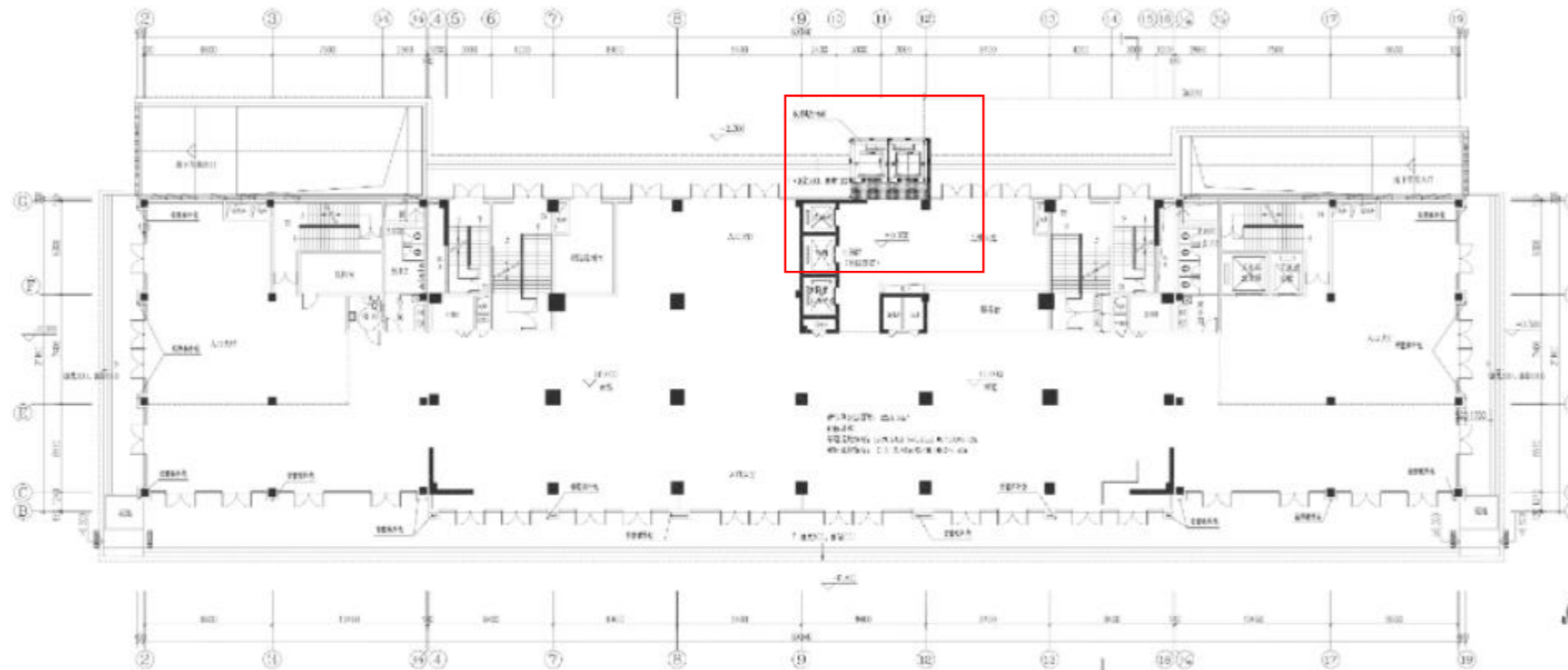
调整说明:

在主楼核心筒处拟新增电梯（两台，并列）。

永佳大厦一层平面图调整前、后对比图



原有一层平面



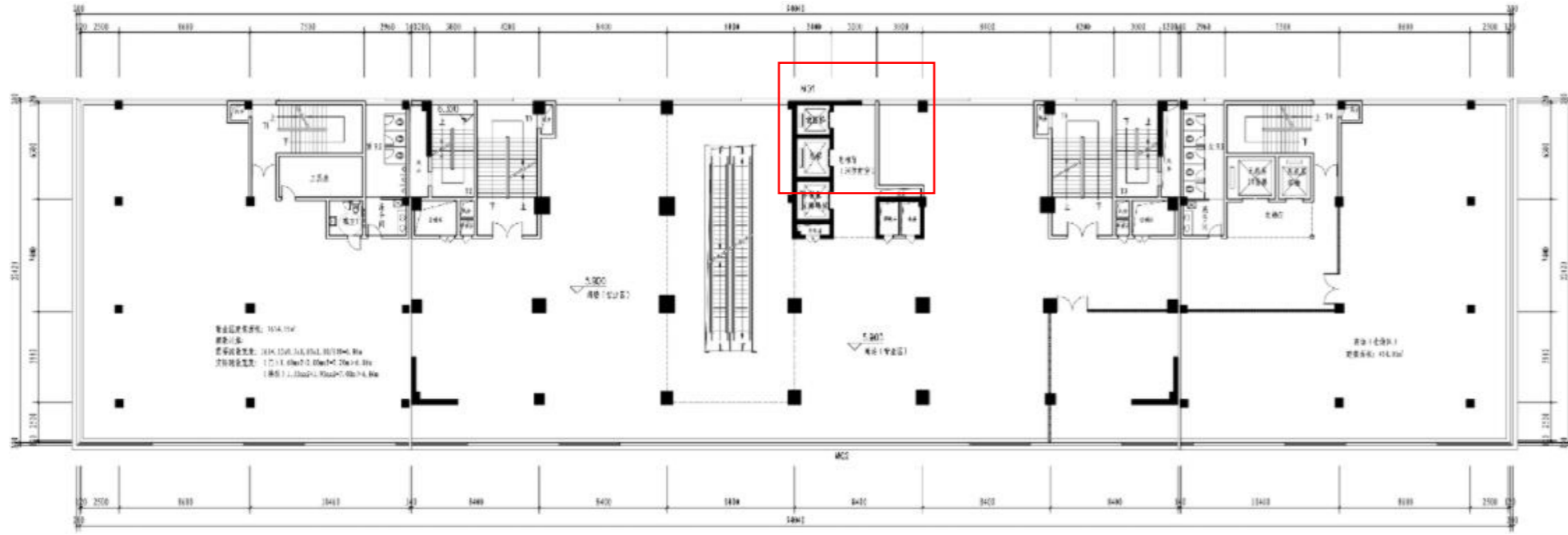
调整后一层平面



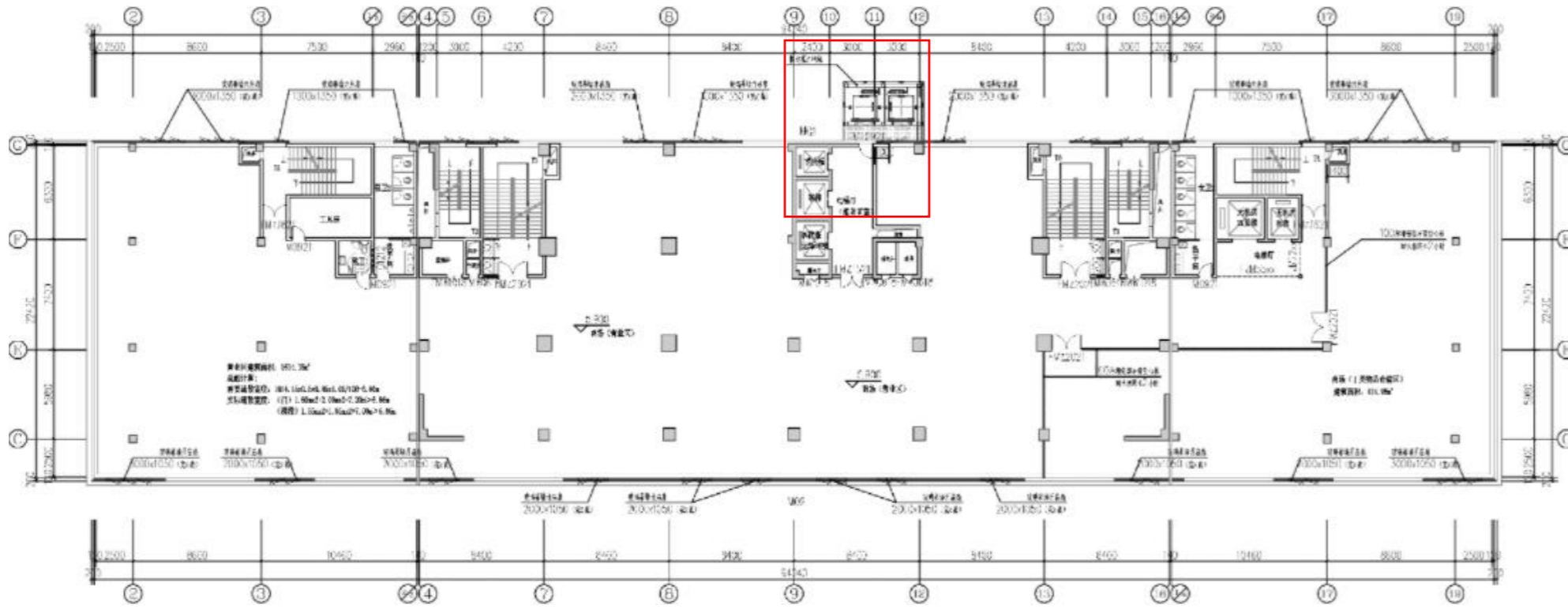
调整说明:

在主楼 G 轴外墙处拟新增观光电梯（两台，并列）。

永佳大厦二层平面图调整前、后对比图



原有二层平面

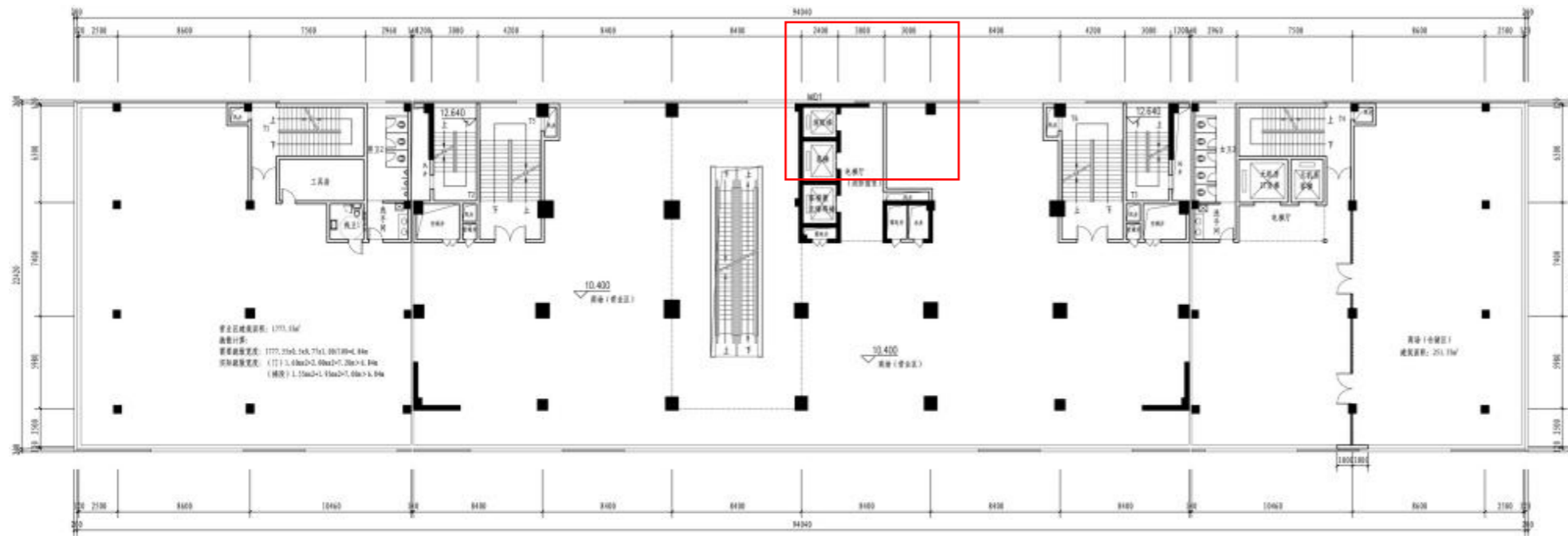


调整后二层平面

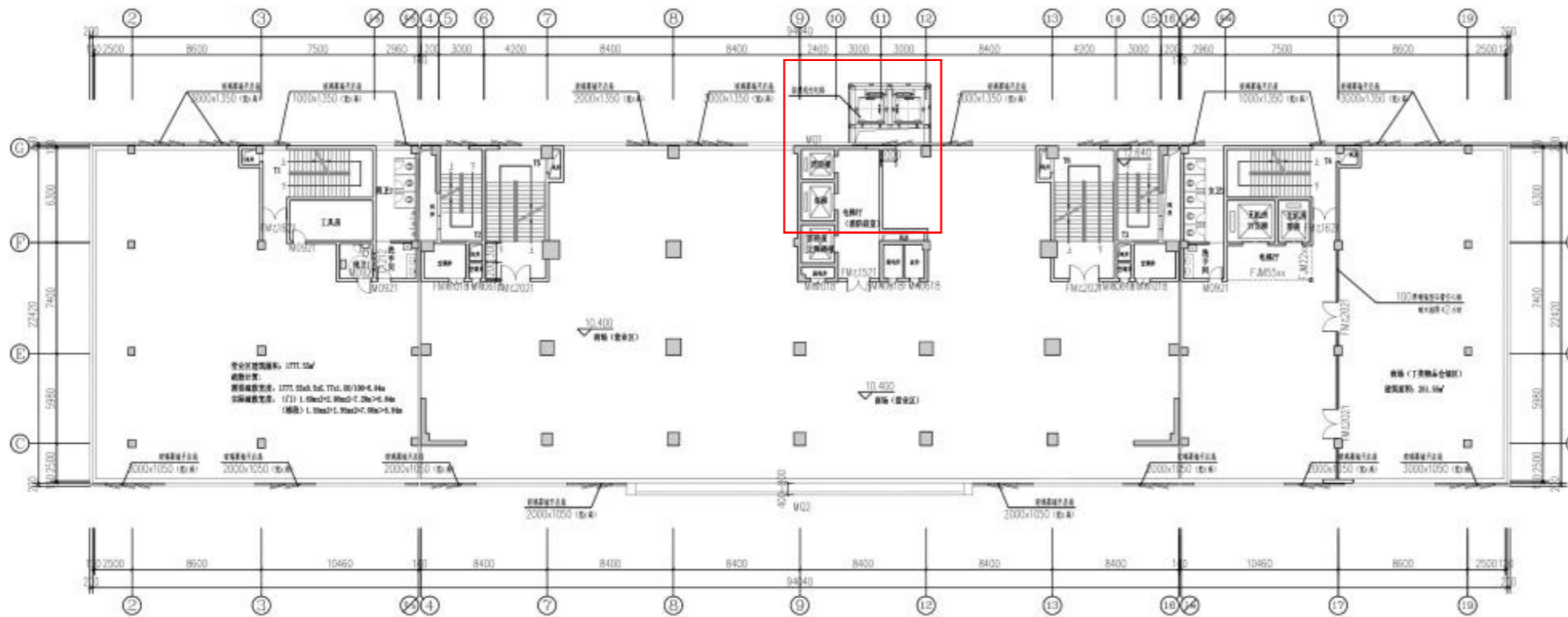
调整说明:

在主楼 G 轴外墙处拟新增观光电梯（两台，并列）。

永佳大厦三层平面图调整前、后对比图



原有三层平面

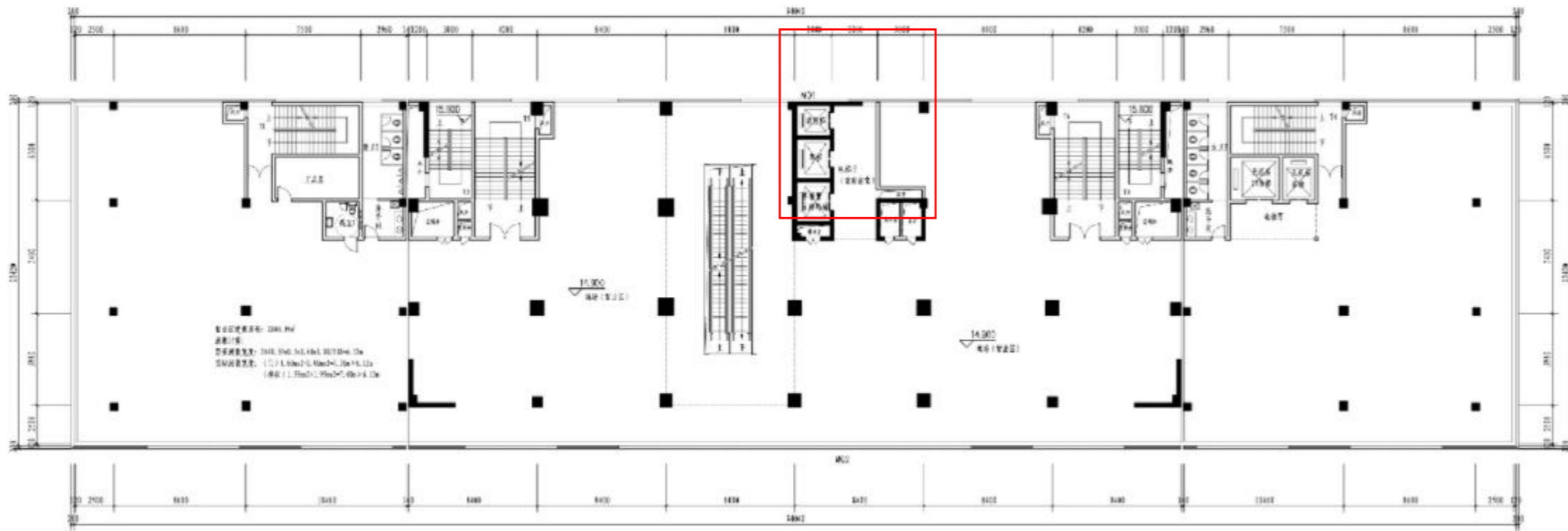


调整后三层平面

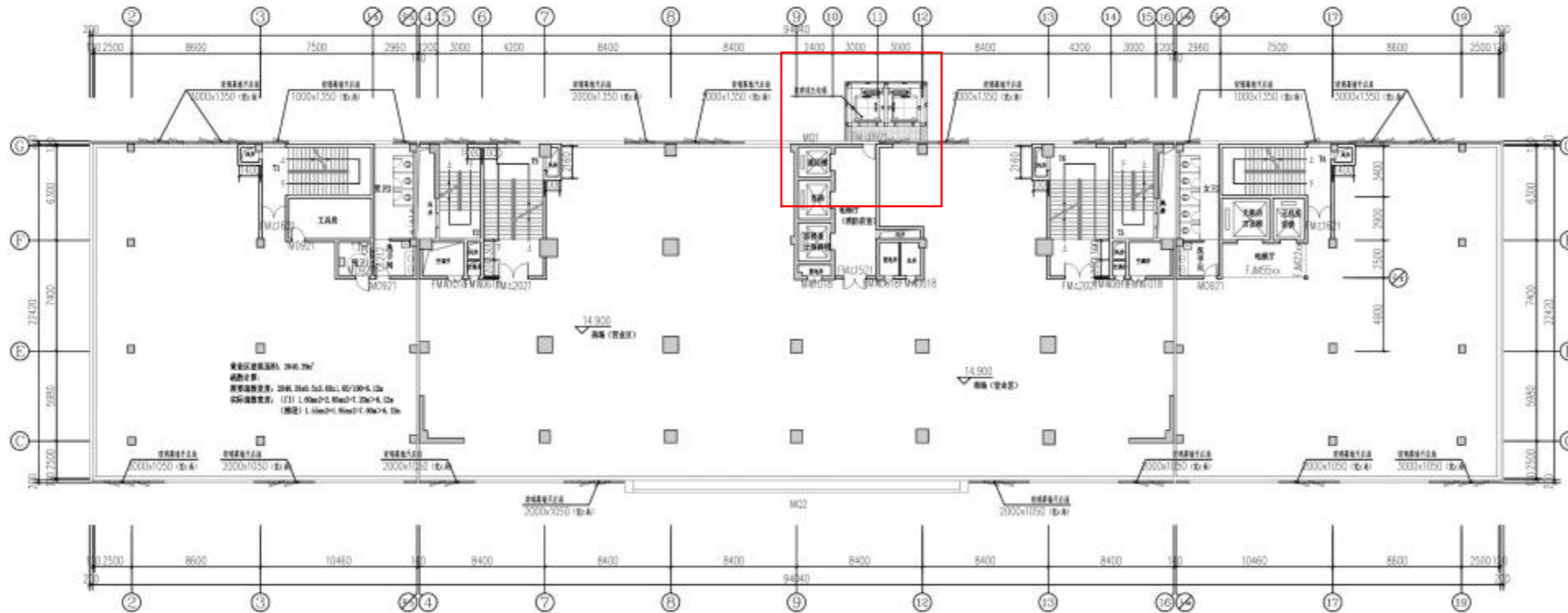
调整说明:

在主楼 G 轴外墙处拟新增观光电梯(两台, 并列)。

永佳大厦四层平面图调整前、后对比图



原有四层平面

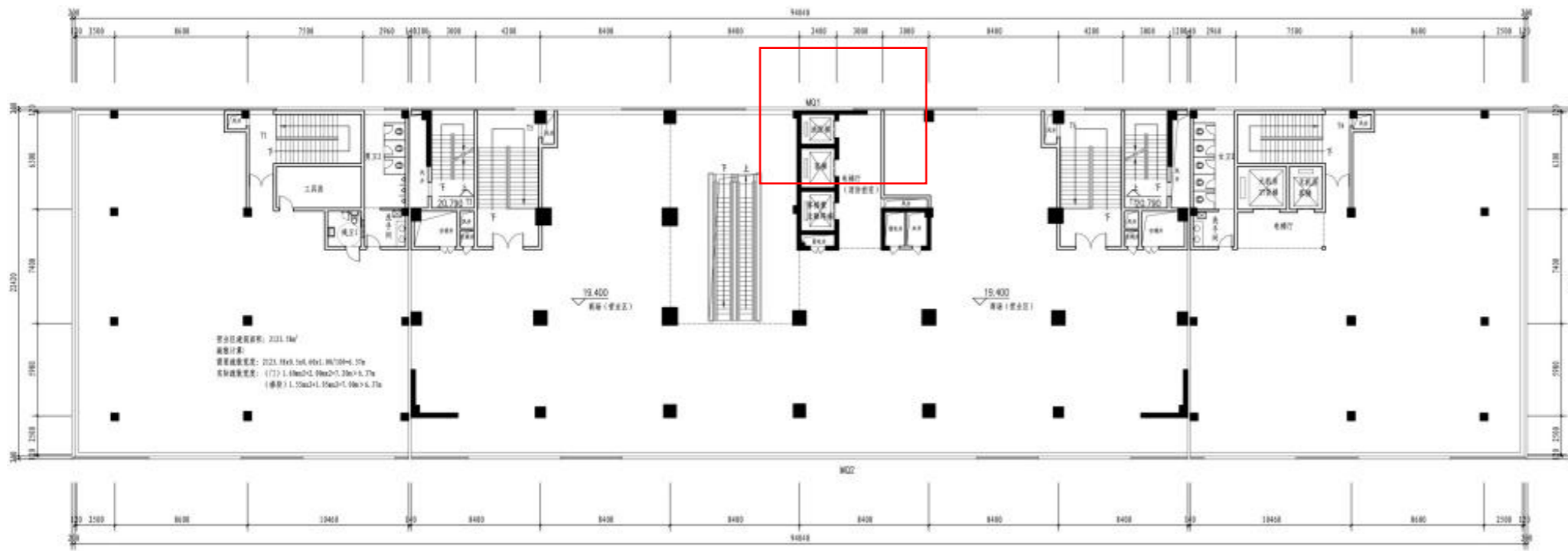


调整后四层平面

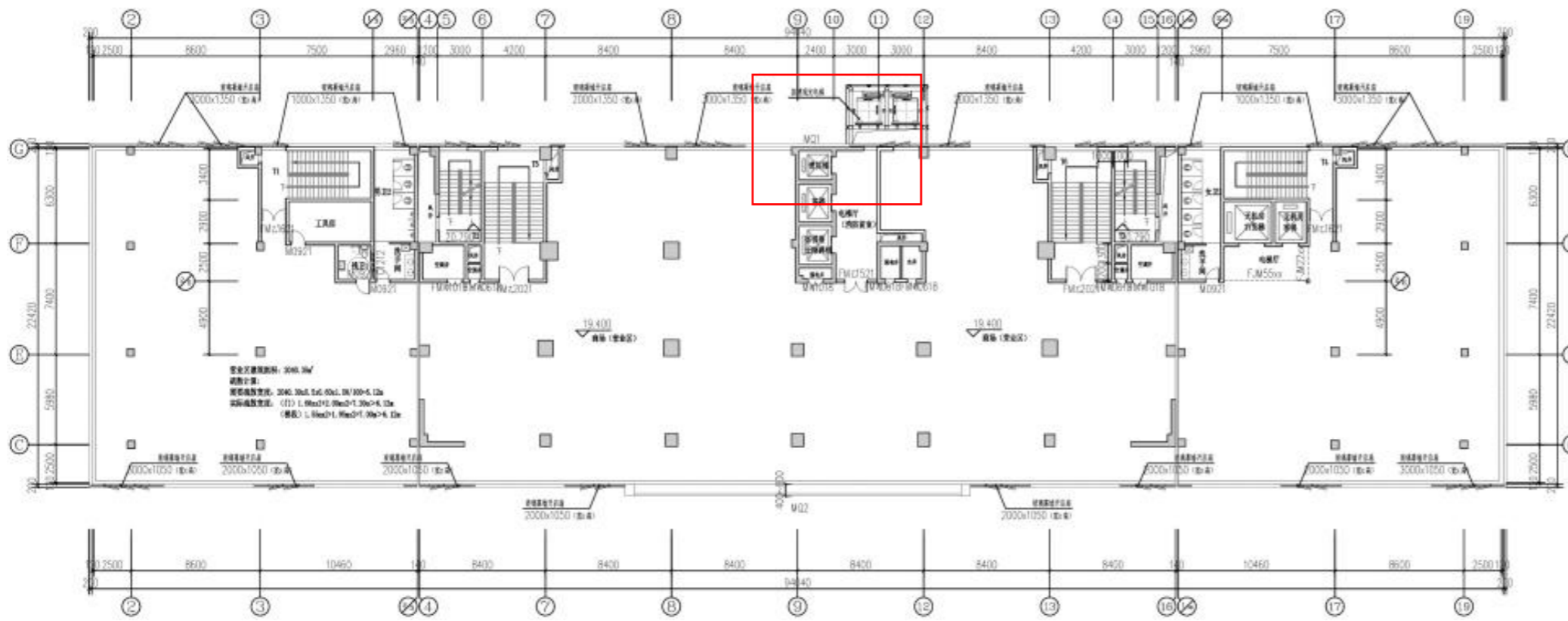
调整说明:

在主楼 G 轴外墙处拟新增观光电梯（两台，并列）。

永佳大厦五层平面图调整前、后对比图



原有五层平面



调整后五层平面

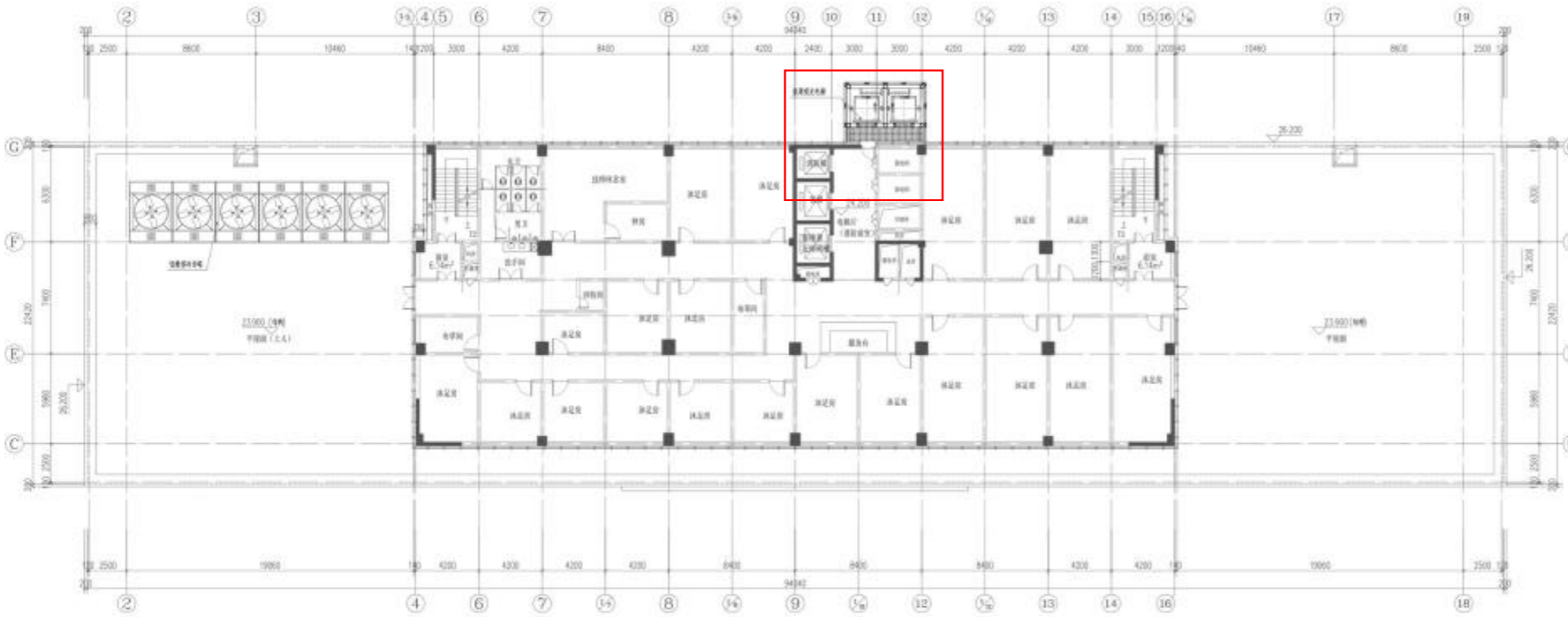
调整说明:

在主楼 G 轴外墙处拟新增观光电梯 (两台, 并列)。

永佳大厦六层平面图调整前、后对比图



原有六层平面



调整后六层平面

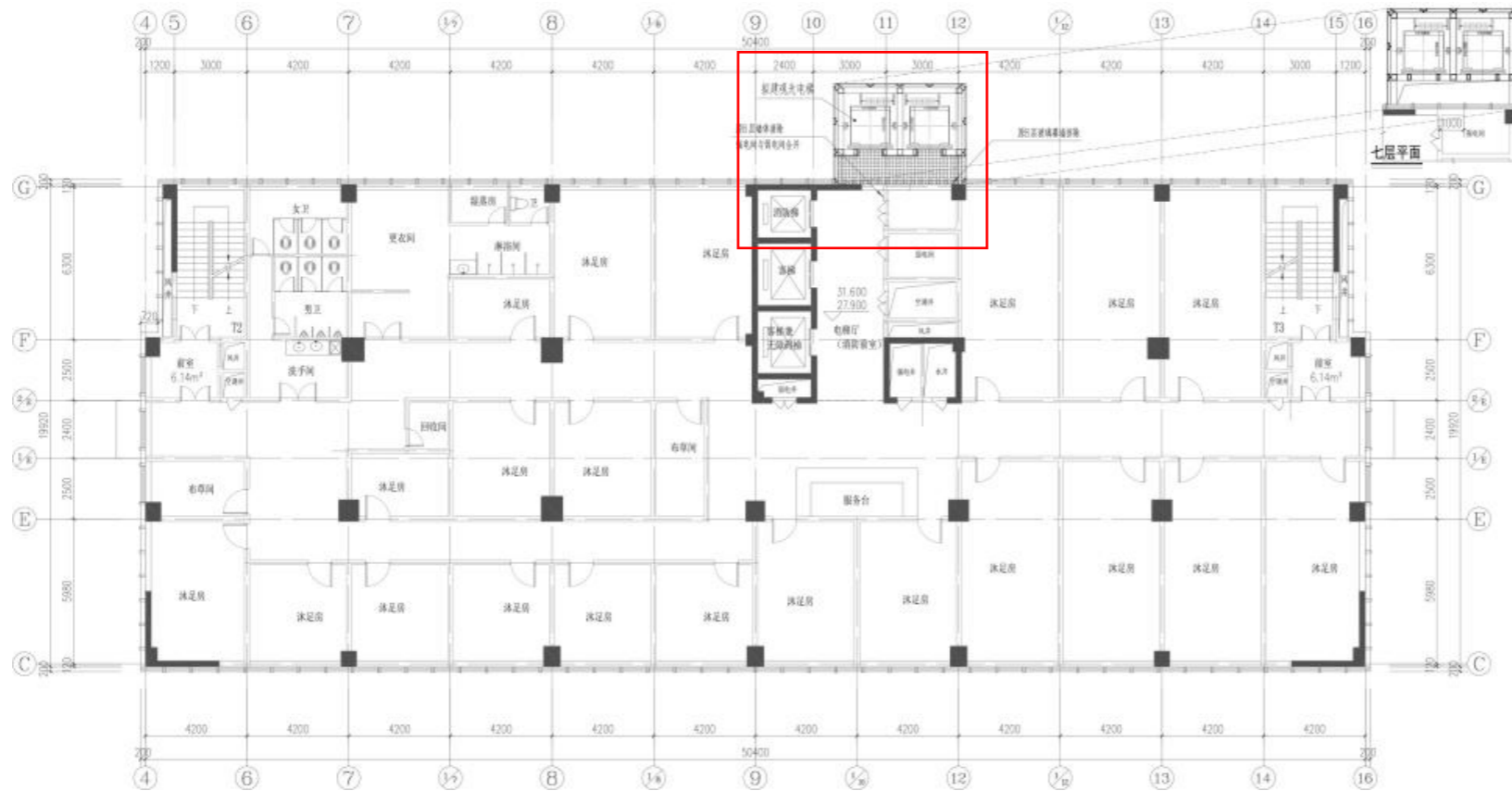
调整说明:

在主楼 G 轴外墙处拟新增观光电梯(两台, 并列)。

永佳大厦七、八层平面图调整前、后对比图



原有七、八层平面



调整后七、八层平面

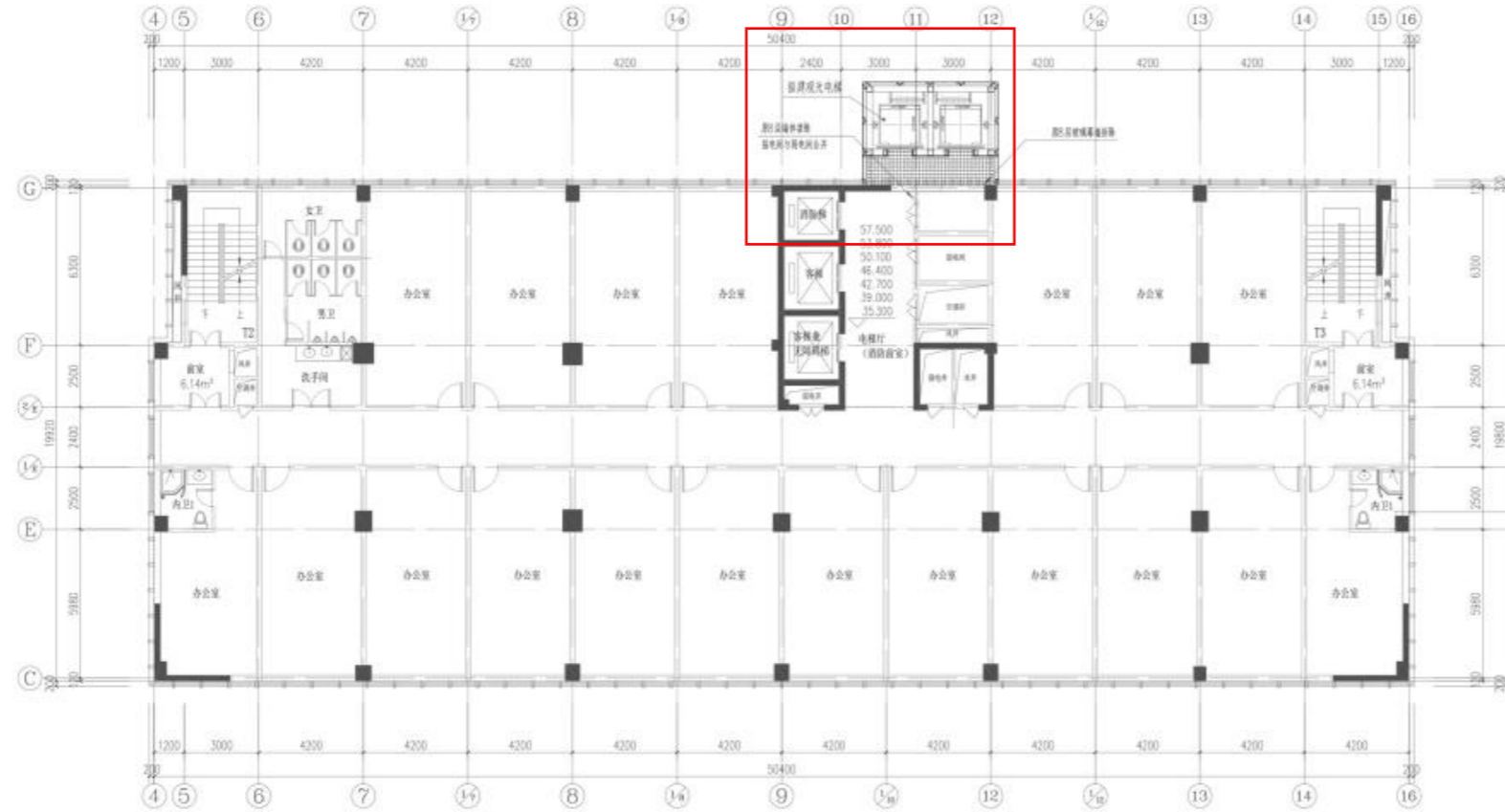
调整说明:

在主楼 G 轴外墙处拟新增观光电梯（两台，并列）。

永佳大厦九至十五层平面图调整前、后对比图



原有九至十五层平面



调整后九至十五层平面

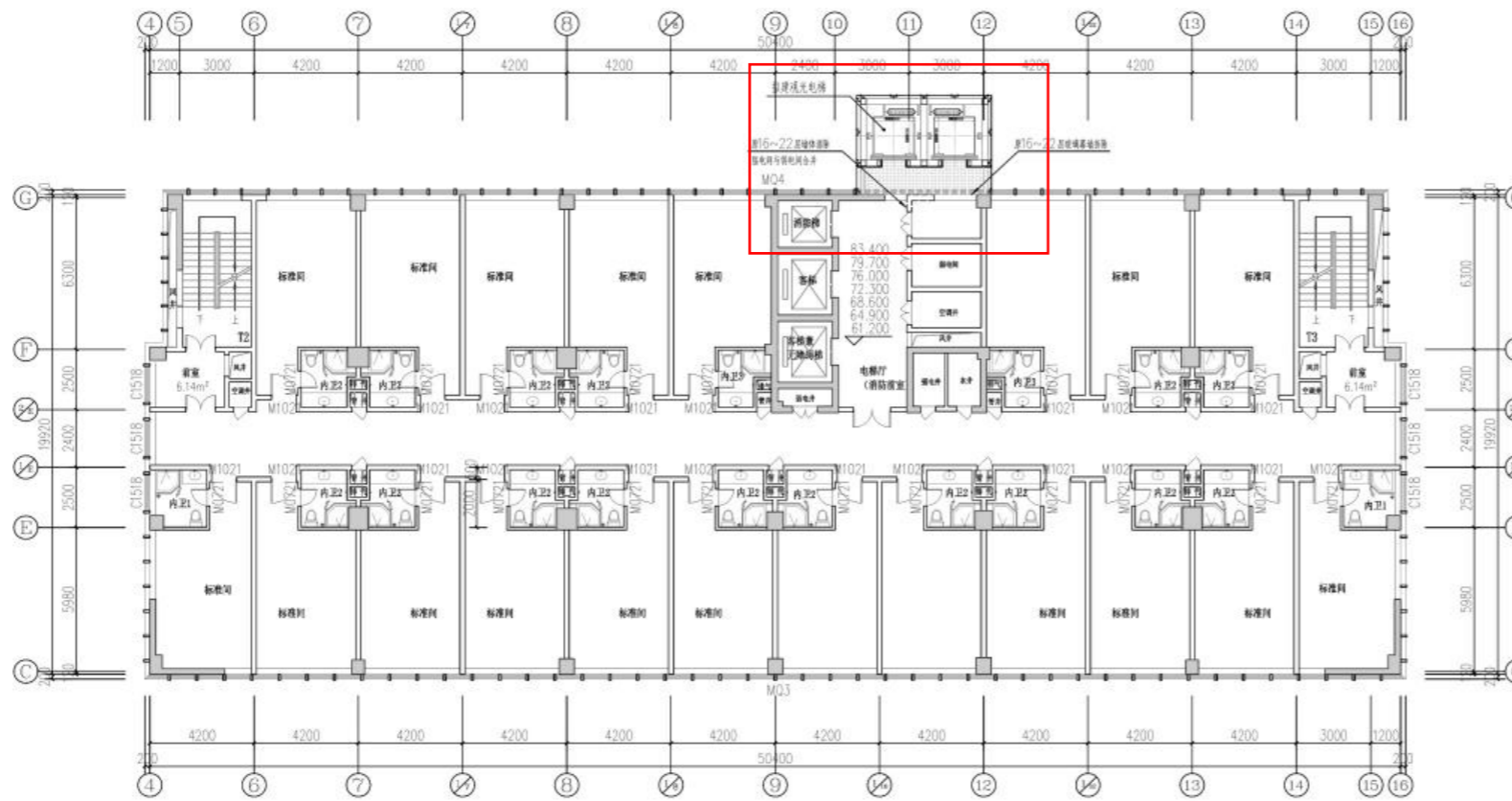
调整说明:

在主楼 G 轴外墙处拟新增观光电梯（两台，并列）。

永佳大厦十六至二十二层平面图调整前、后对比图



原有十六至二十二层平面

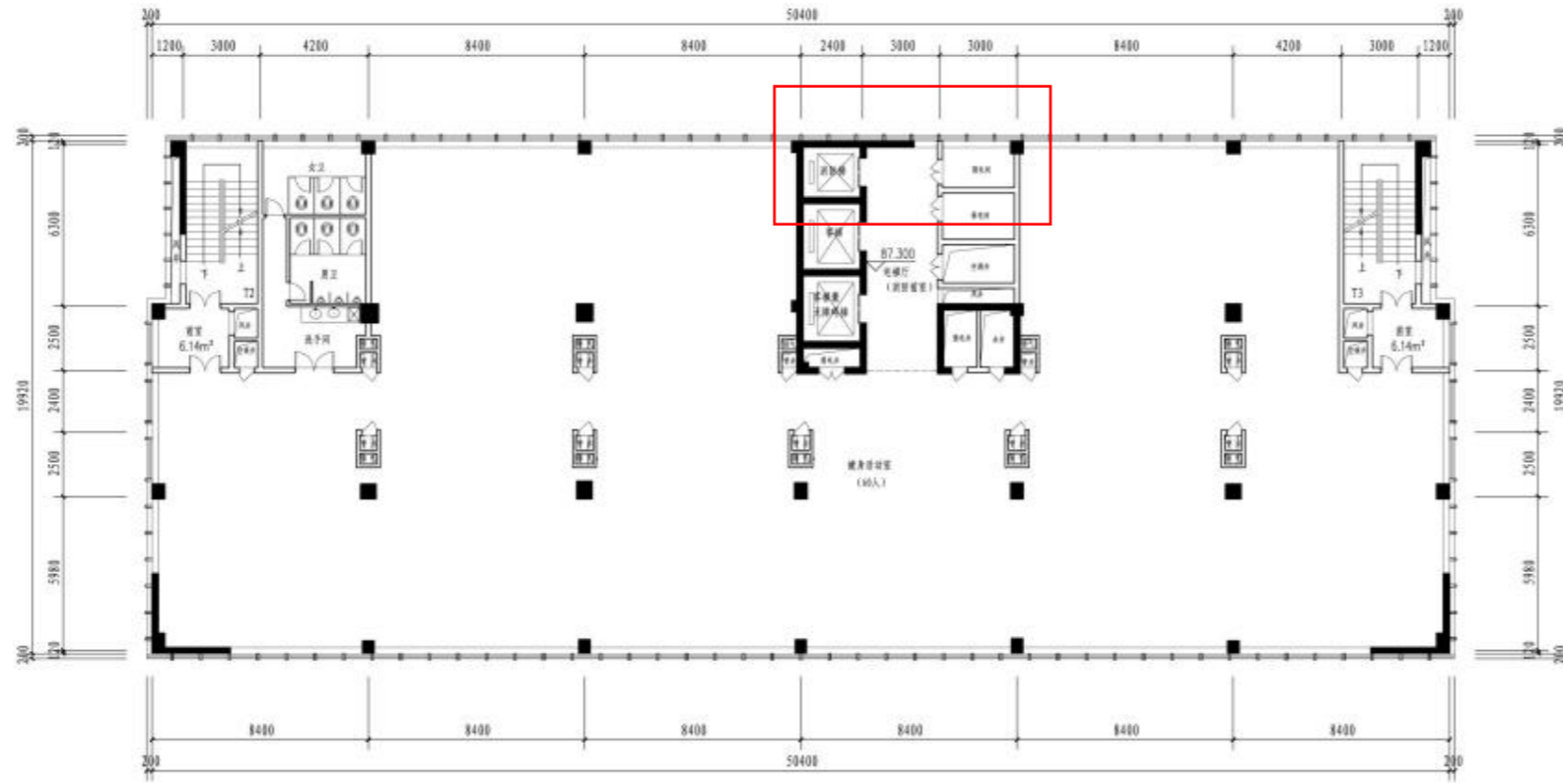


调整后十六至二十二层平面

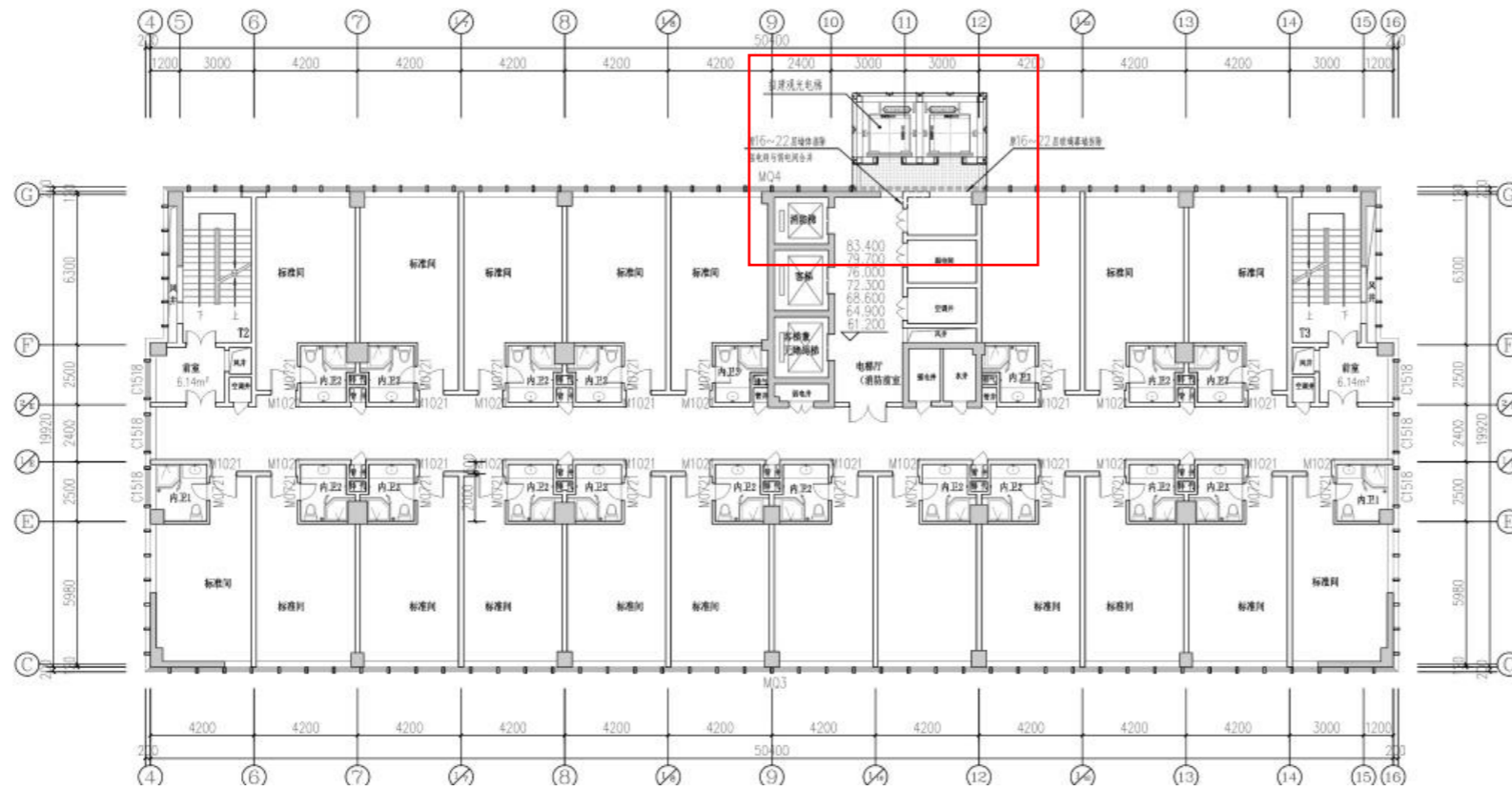
调整说明:

在主楼 G 轴外墙处拟新增观光电梯（两台，并列）。

永佳大厦二十三层平面图调整前、后对比图



原有二十三层平面

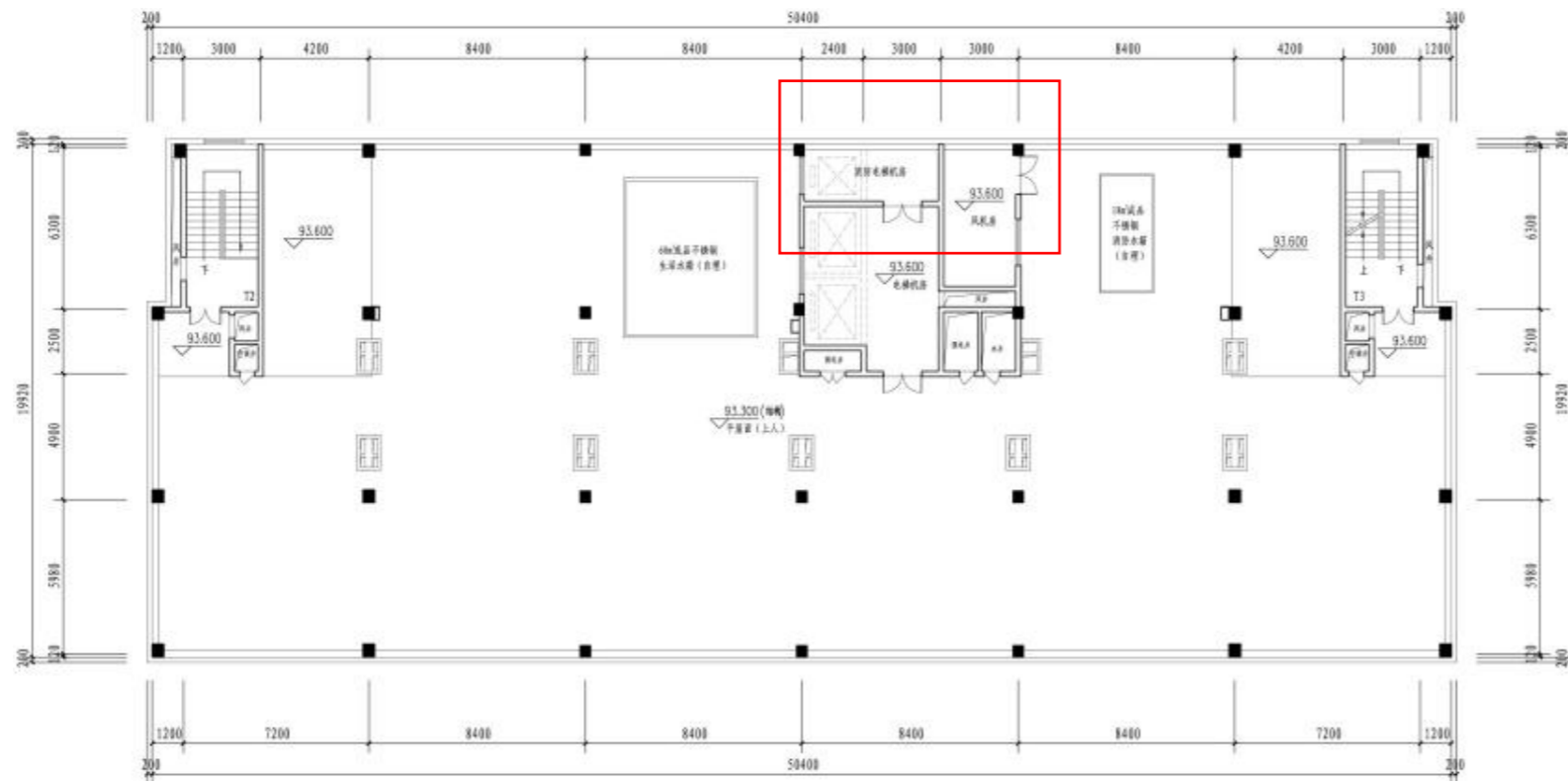


调整后二十三层平面

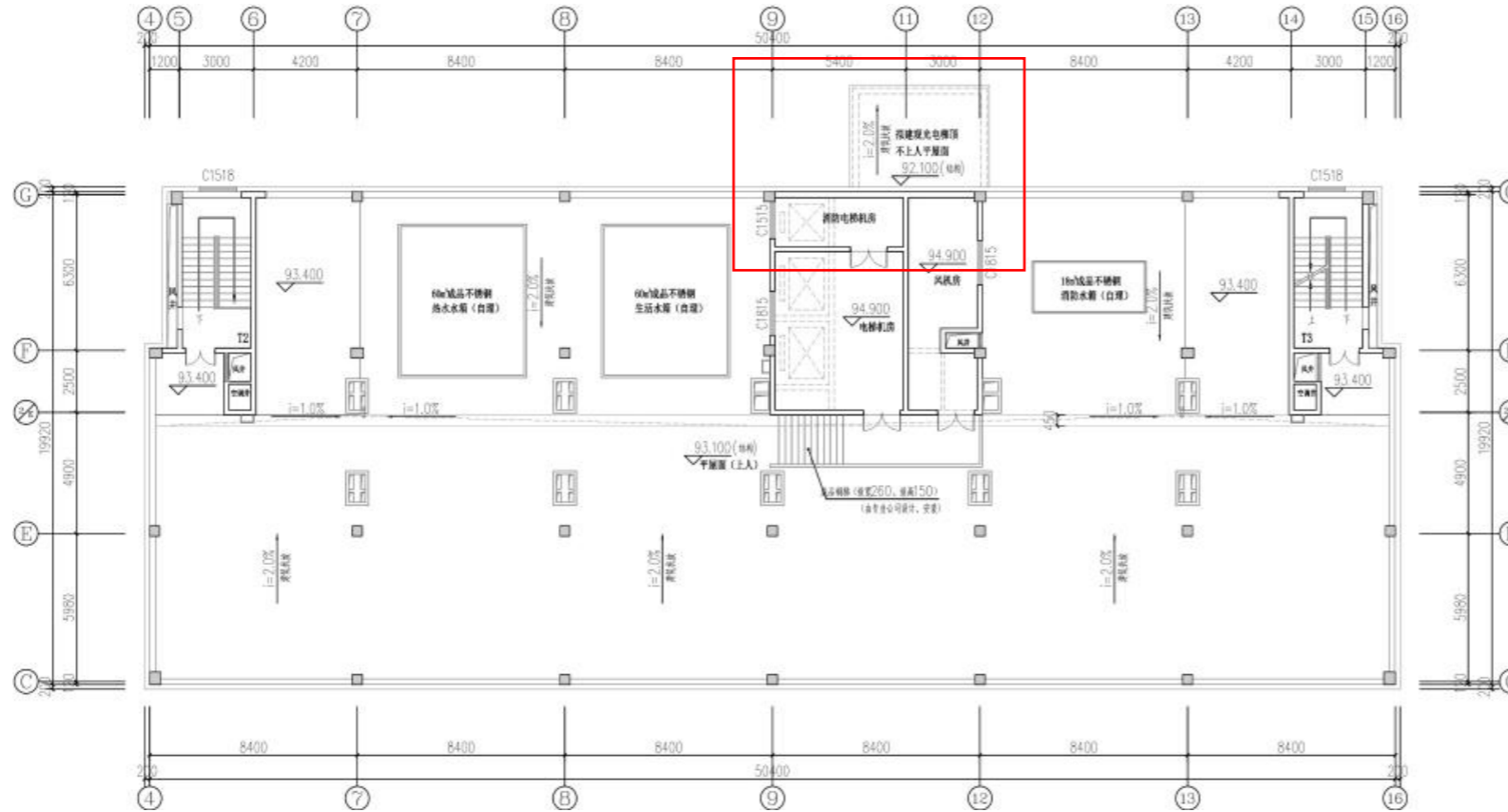
调整说明:

在主楼 G 轴外墙处拟新增观光电梯（两台，并列）。

永佳大厦屋顶平面图调整前、后对比图



原有屋顶平面

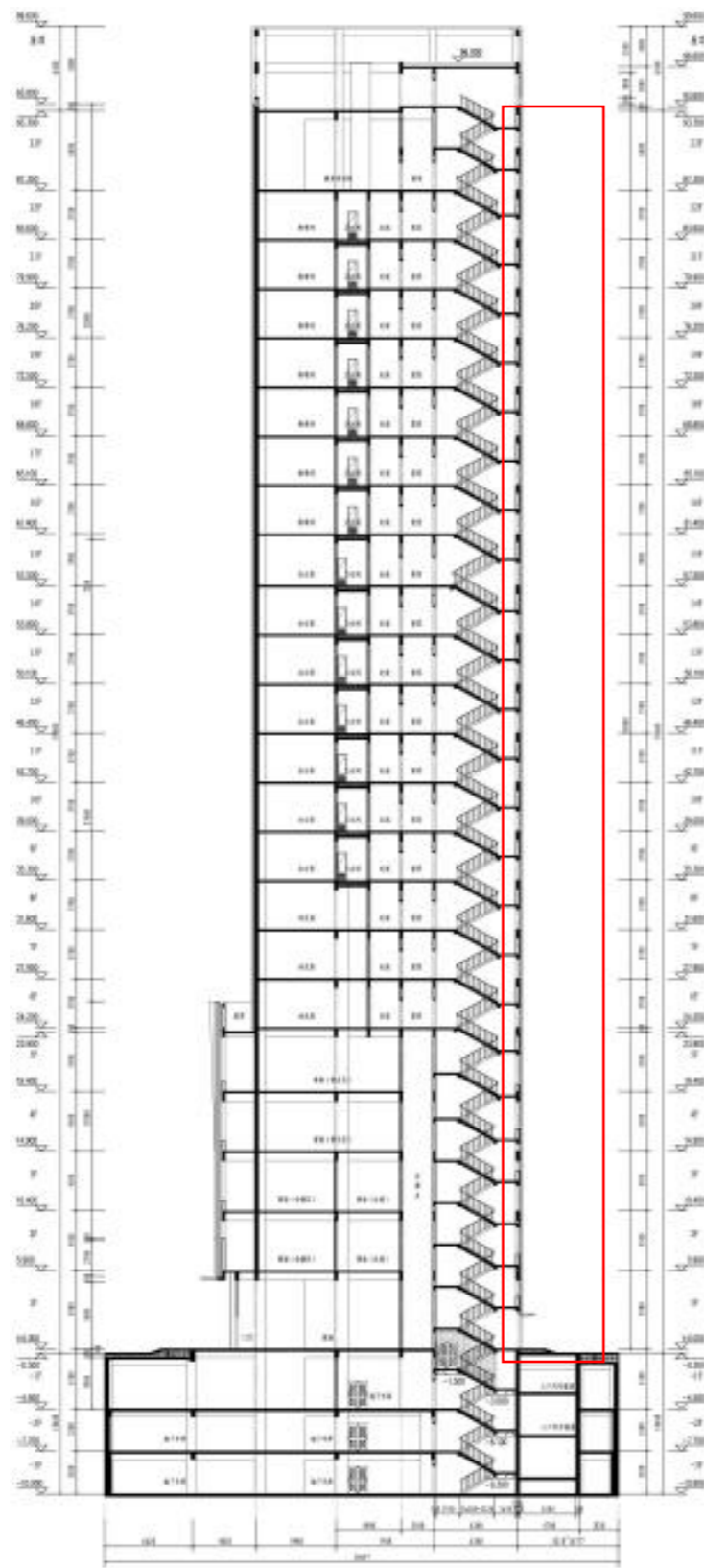


调整后屋顶层平面

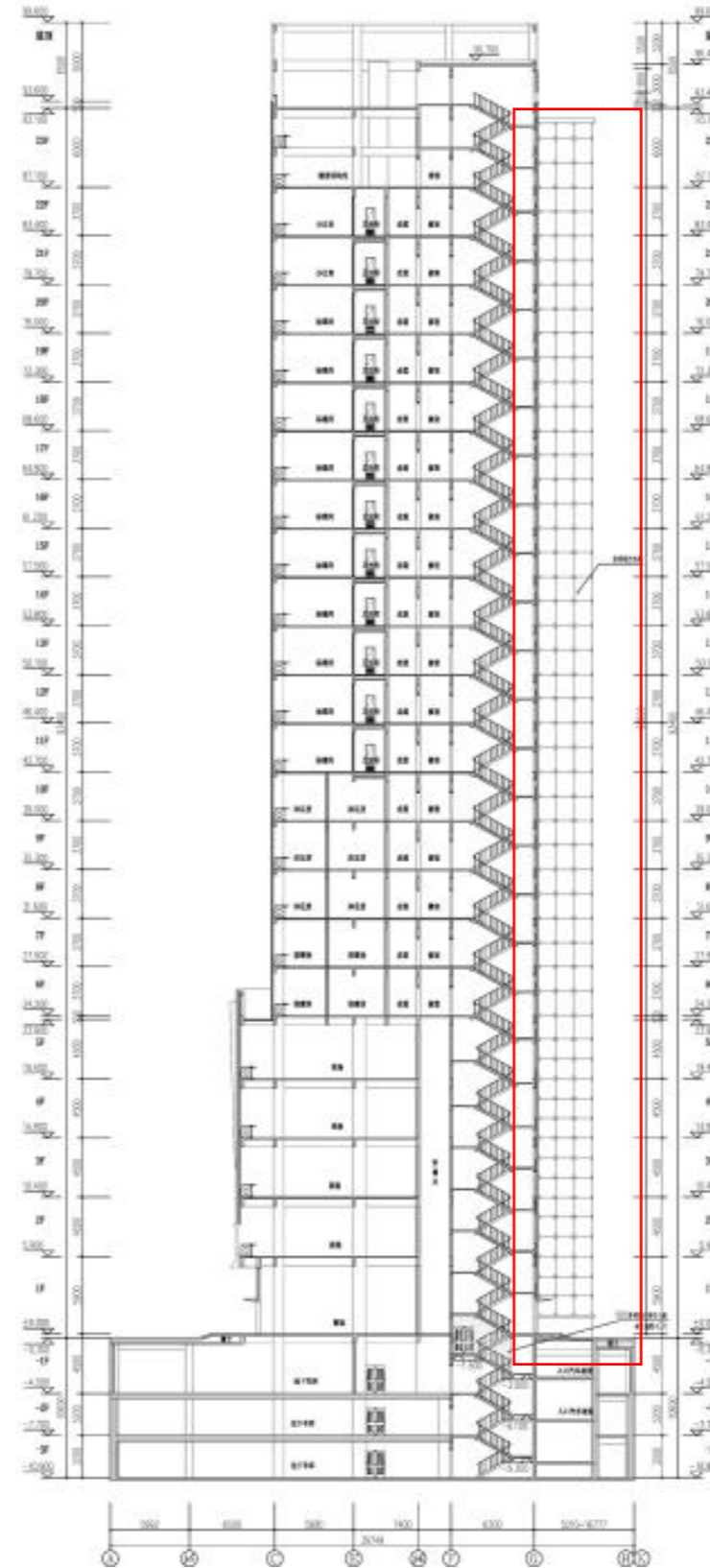
调整说明:

在主楼 G 轴外墙处拟新增观光电梯屋顶。

永佳大厦剖面图调整前、后对比图



原有剖面图



调整后剖面图

调整说明:

在主楼 G 轴外墙处拟新增观光电梯（两台，并列）。