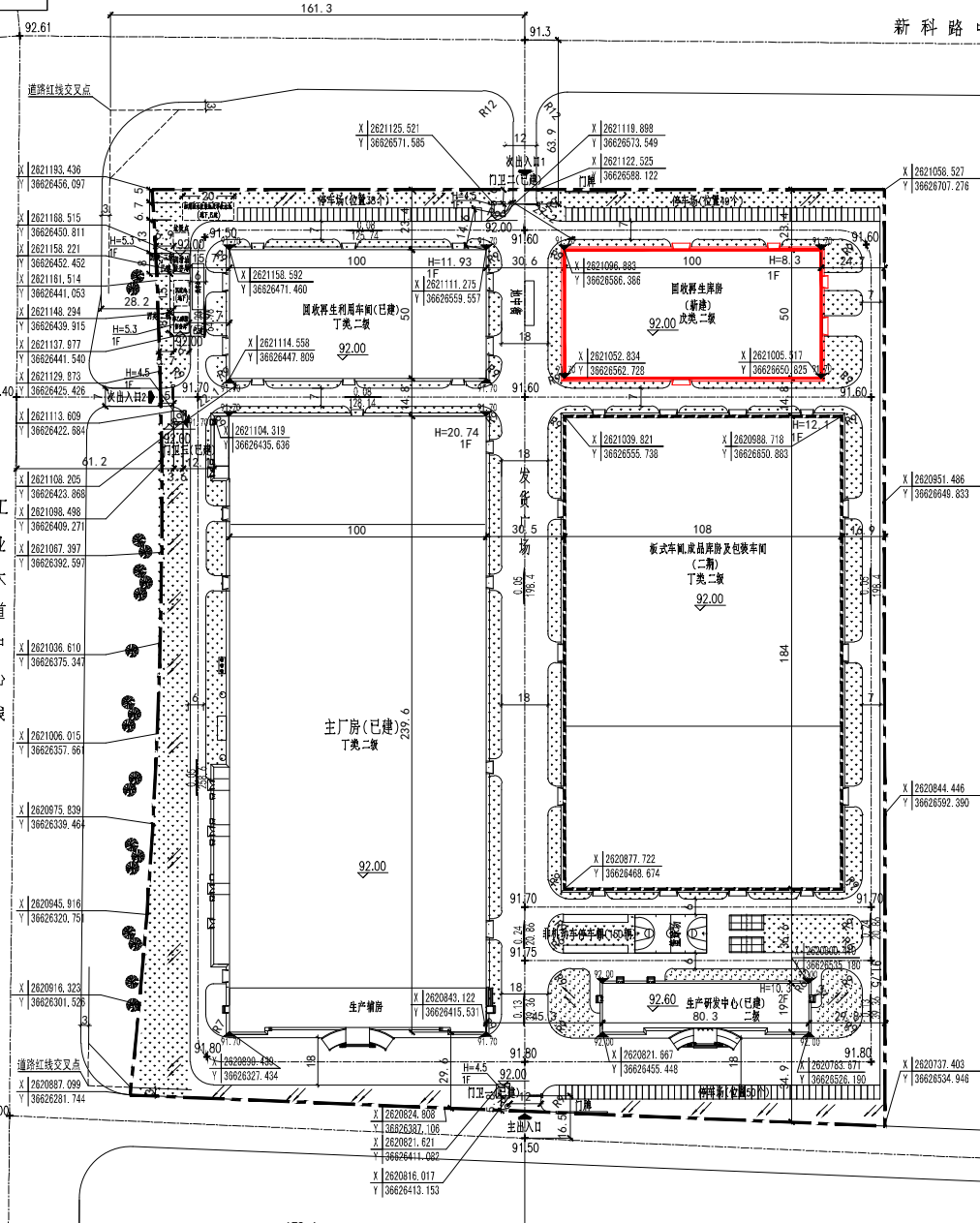
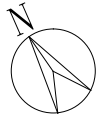
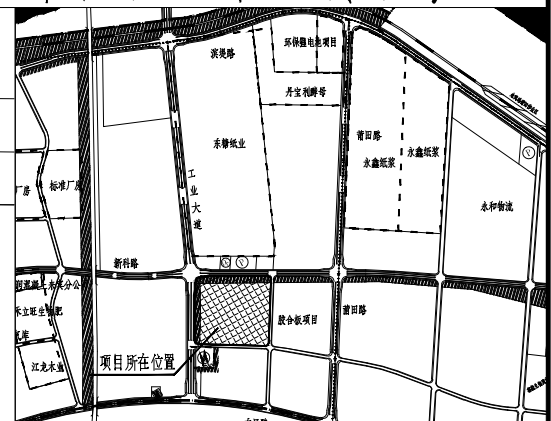


广西海螺环境科技有限公司2万m³/年SCR脱硝催化剂循环再利用扩建回收再生库房项目总平面图(调整)



新科路中心线



建筑物一览表

序号	单体名称	建筑层数(层)	建筑高度(m)	占地面积(m ²)	建筑面积(m ²)	计容面积(m ²)	地下面积(m ²)	火灾危险性类别	使用性质
1	主厂房(含生产辅助)(已建)	1(局部两层)	20.74(最高部分)	24611.7	26229.94	48555.1	0	丁	生产
2	回收再生库房(已建)	1	11.93	5072.23	5072.23	10144.46	0	丁	生产
3	生产研发中心(已建)	2	10.3	1537.04	2977.59	2977.59	0	丙	办公
4	门卫一(已建)	1	4.5	17.05	17.05	17.05	0	丙	办公
5	门卫二(已建)	1	4.5	17.05	17.05	17.05	0	丙	办公
6	门卫三(已建)	1	4.5	17.05	17.05	17.05	0	丙	办公
7	单乙醇胺暂存库(已建)	1	5.3	51.42	51.42	51.42	0	丙	储存
8	非甲烷总烃暂存库(已建)	1	5.3	51.42	51.42	51.42	0	丙	储存
9	非甲烷总烃暂存库(已建)	1	15.2	76	76	76	0	丙	储存
10	初期雨水收集池及事故水池(已建)			156.56					
11	沉淀池(已建)			27.25					
12	回收再生库房(新建)	1	8.30	5072.2	5072.2	10144.4	0	丁	生产
13	板式车机成胎库房及包装车间(二期)	1	12.1	20012.4	20012.4	40024.8	0	丁	生产
14	合计			56795.37	59994.35	112076.34			

图例

	新建建筑物		厂区道路
	二期建筑		红线边界
	已建建筑		路旁标高
	绿地		

主要经济技术指标表

序号	名称	单位	数量	备注
01	用地面积	平方米	102048.67	
02	总建筑面积	平方米	59594.35	
其中	已建	平方米	34509.75	
	新建	平方米	5072.2	
03	计容总建筑面积	平方米	112076.34	
04	容积率		1.10	
05	建筑密度	平方米	56795.37	
06	建筑系数	%	55.66	
07	行政生活建筑占地面积	平方米	1588.19	占比1.56%
08	行政生活建筑建筑面积	平方米	3028.74	占比3.08%
09	道路面积	平方米	30435.1	
10	绿地面积	平方米	14818.20	
11	绿化率	%	14.52	
12	停车位	辆	137	
	非机动车	辆	150	

本次调整内容:

1. 用地面积由10095.00m²调整为102048.67m² (以不动产权证为准)
2. 单体名称由“回收再生库房”调整为“回收再生库房”;
占地面积由5476.10m²调整为5072.2m²; 建筑面积由5476.10m²调整为5072.2m²;
计容建筑面积由10952.2m²调整为10144.4m²; 建筑高度由12.06米调整为8.30米
3. 主厂房建筑面积由26234.5m²调整为26229.94m²;
4. 回收再生利用车间占地面积由5072.2m²调整为5072.23m²;
建筑面积由5072.2m²调整为5072.23m²; 计容面积由10144.4m²调整为10144.46m²;
5. 生产研发中心建筑面积由2986.1m²调整为2977.59m²;
6. 单乙醇胺暂存库占地面积由51.4m²调整为51.42m²;
建筑面积由51.4m²调整为51.42m²; 计容面积由51.4m²调整为51.42m²;
7. 非甲烷总烃暂存库占地面积由51.4m²调整为51.42m²; 建筑面积由51.4m²调整为51.42m²;
计容面积由51.4m²调整为51.42m²;
8. 非甲烷总烃暂存库占地面积152.00m²; 建筑面积76m²; 计容面积76m²;
9. 初期雨水收集池及事故水池占地面积156.56m²;
10. 沉淀池占地面积27.25m²;
11. 总建筑面积由59594.35m²调整为59994.35m²;
12. 计容面积由112076.34m²调整为112076.34m²;
13. 构筑物占地面积由56863.39m²调整为56795.37m²;
14. 容积率由1.11调整为1.10
15. 建筑系数由55.7%调整为55.66%
16. 道路面积由39711.61m²调整为30435.1m²;
17. 绿地面积由5520m²调整为14818.20m²; 绿地率由5.4%调整为14.52%;
18. 其他与原审批图保持一致。

设计说明:

1. 本图根据业主提供的电子版地形图进行设计。
2. 采用2000国家大地坐标系, 1995国家高程基准。
3. 本图所示建筑物轮廓为建筑轴测。
4. 本图标注单位为m。

		安徽海螺建材设计研究院有限责任公司	
设计	王荣恩	工程名称	广西海螺环境科技有限公司2万m ³ /年SCR脱硝催化剂循环再利用扩建回收再生库房项目
校对	彭青	子项名称	总平面图
审核	施云飞	日期	2024.04.18
审定	田文刚	设计阶段	规划图
设计		版号	RO
		图号	总图