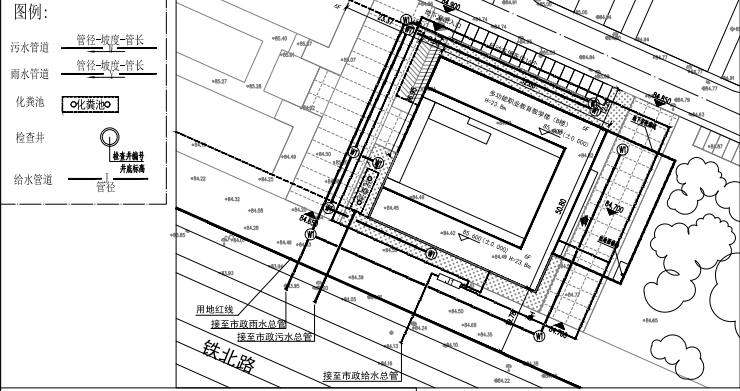


雨污分流示意图



多功能职业教育教学楼(B楼)—主要技术经济指标

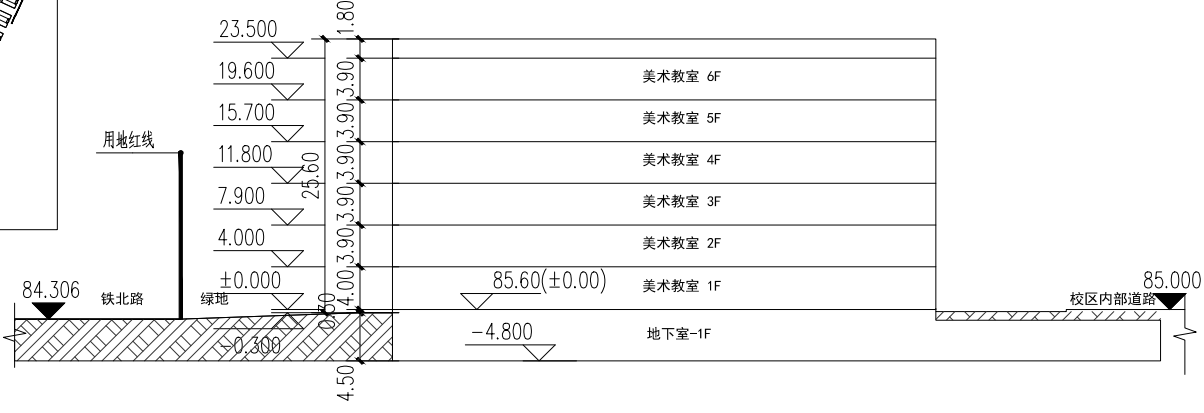
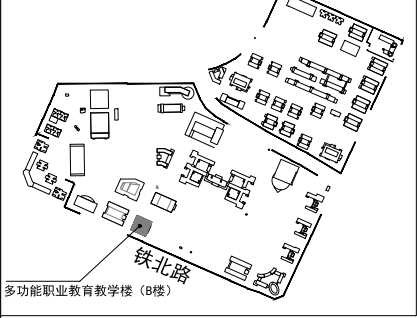
| 项目 | 数量 | 单位 | 备注 |
|------------|---------|----------------|---------------------------|
| 总建筑面积 | 12560 | m ² | |
| 其中 计容建筑面积 | 9000 | m ² | |
| 其中 不计容建筑面积 | 3560 | m ² | |
| 地上建筑面积 | 9000 | m ² | |
| 其中 计容建筑面积 | 9000 | m ² | |
| 其中 不计容建筑面积 | 0 | m ² | |
| 地下建筑面积 | 3560 | m ² | 含人防建筑面积2490m ² |
| 其中 计容建筑面积 | 0 | m ² | |
| 其中 不计容建筑面积 | 3560 | m ² | |
| 建筑占地面积 | 1810.87 | m ² | |
| 机动车位 | 50 | 个 | |
| 其中 地面停车位 | / | 个 | 地面停车位指标以校区总体规划为准 |
| 其中 地下停车位 | 50 | 个 | |

设计说明

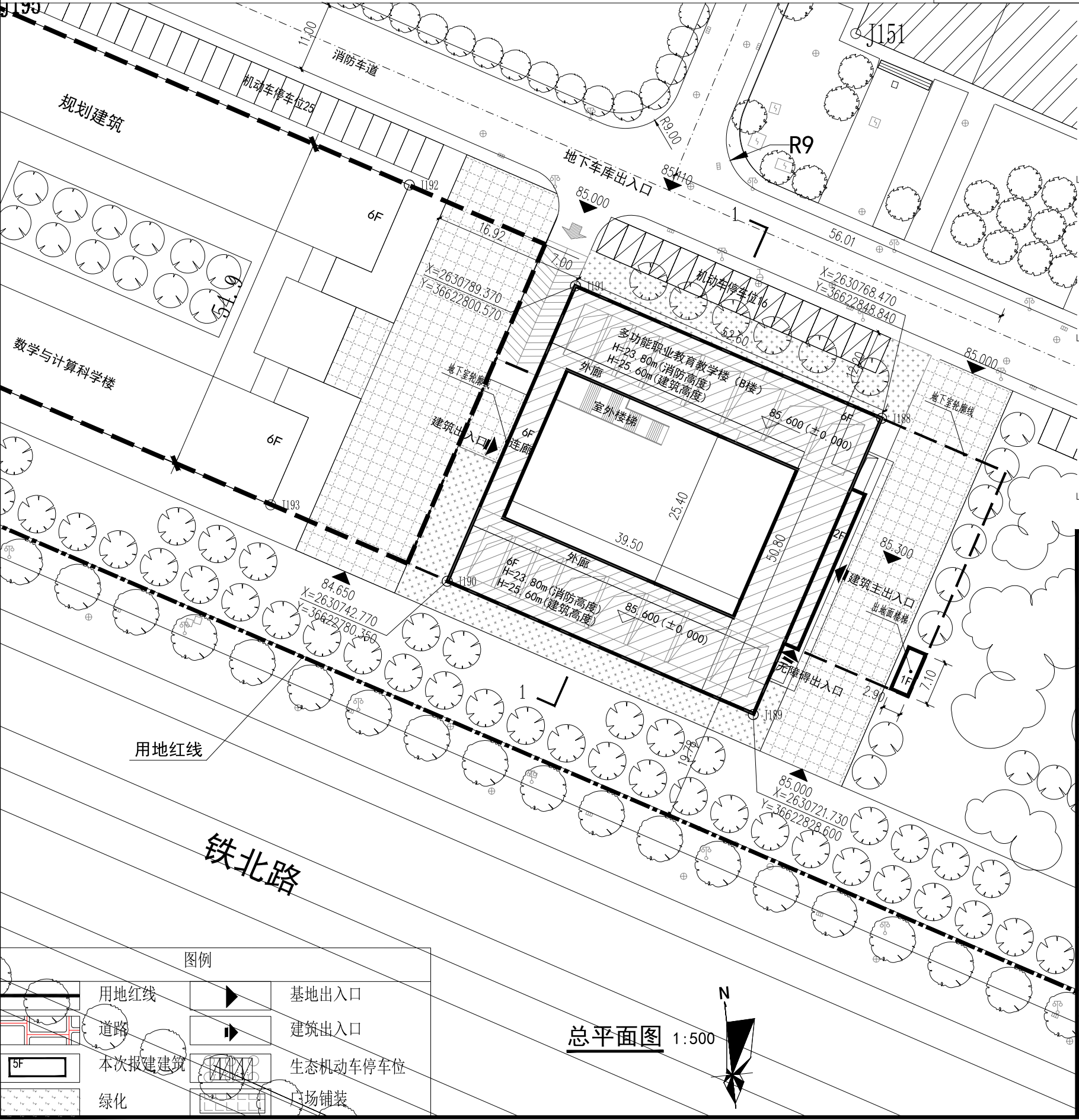
- 设计依据
 - 建设单位提供的规划设计条件通知书。
 - 建设用地规划定点红线图及地形图。
 - 现行的国家有关建设设计规范、规程和规定。
 - 《来宾市城市规划管理技术规定》。
- 设计范围

本总平面方案设计仅做总平面布置图。
- 基地及相邻用地概况
 - 基地情况
 - 项目用地位于来宾市铁北大道966号，广西科技师范学院校园内，符合校园总体布局要求，周边无公共卫生污染源。
 - 本工程基地范围南北两端高差约为0.5米，坡度约1%，基地平整。
 - 本项目周边均为已建或待建多层。
- 建筑防火
 - 消防车道及扑救面
 - 本总平面消防车道位置详见图示。
 - 本总平面消防车道坡度均不大于3%。
 - 建筑防火间距
 - 本工程为多层建筑，耐火等级为二级。
 - 周边相邻建筑为多层建筑，耐火等级为二级，防火间距满足要求。
- 场地无障碍
 - 本总平面基地道路坡度均不大于8%，建筑主要入口、绿地、无障碍机动车停车位可无障碍通达。
- 定位
 - 本总平面建筑外墙交点坐标，采用2000大地坐标系；
 - 本总平面地上新建建筑轮廓为建筑首层外墙级上部外挑外墙轮廓。新建地下室轮廓为外墙轮廓。
 - 本总平面建筑之间距离除另有说明外均为外墙之间的距离，建筑与用地、道路绿地、停车场等界线的距离均为建筑外墙与边线之间的距离。
 - 本总平面标注的尺寸和标高单位均为米。
 - 本工程用地边界各控制点坐标见本图。
 - 本总平面道路宽度已注明，消防车道转弯半径为12.00米，其余道路转弯半径除注明之外均为6米。

区位示意图



1-1剖面图



施工图设计审查专用章

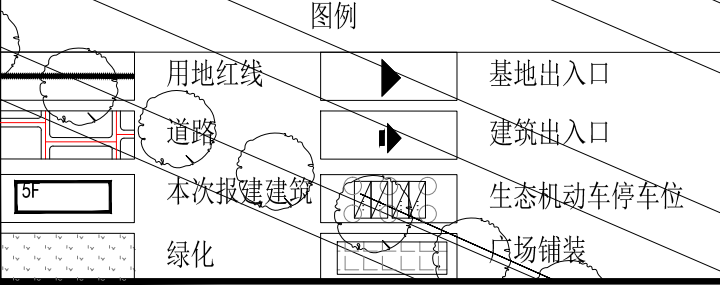
注册执业章

勘察设计专用章

广西城乡规划设计院
Guangxi Urban-Rural Planning Design Institute

工程设计甲级 A145000276
 城乡规划甲级[建]城规编(141230)

| | |
|-------|------------------------|
| 项目负责人 | |
| 专业负责人 | |
| 主持人 | |
| 审定 | |
| 审核 | |
| 校对 | |
| 设计 | |
| 制图 | |
| 建设单位 | 广西科技师范学院 |
| 工程名称 | 广西科技师范学院多功能职业教育教学楼(B楼) |
| 图名 | 总平面图 |
| 设计号 | |
| 设计阶段 | 方案 |
| 专业 | 建筑 |
| 日期 | 2022.05 |
| 图号 | |



总平面图 1:500

