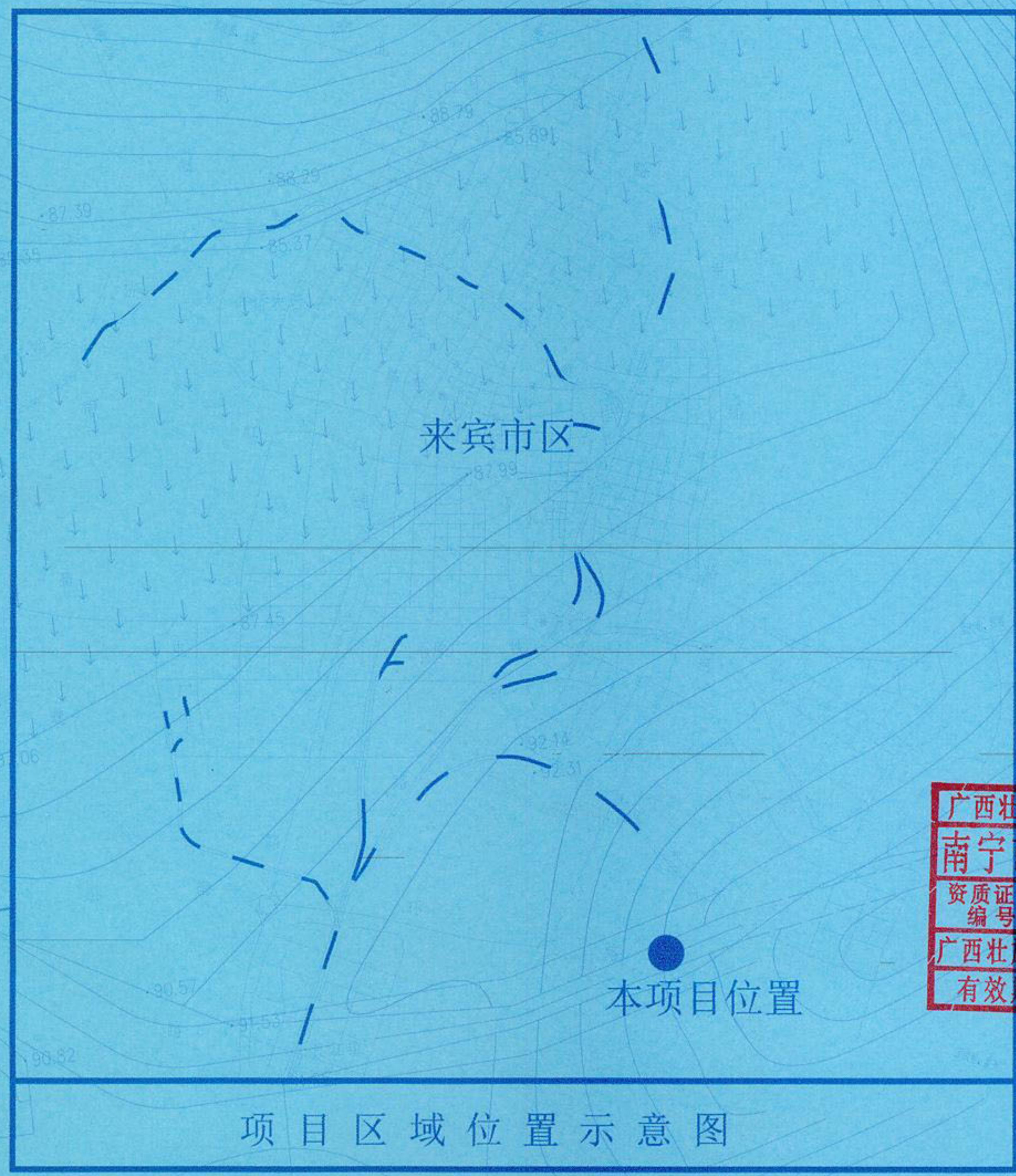
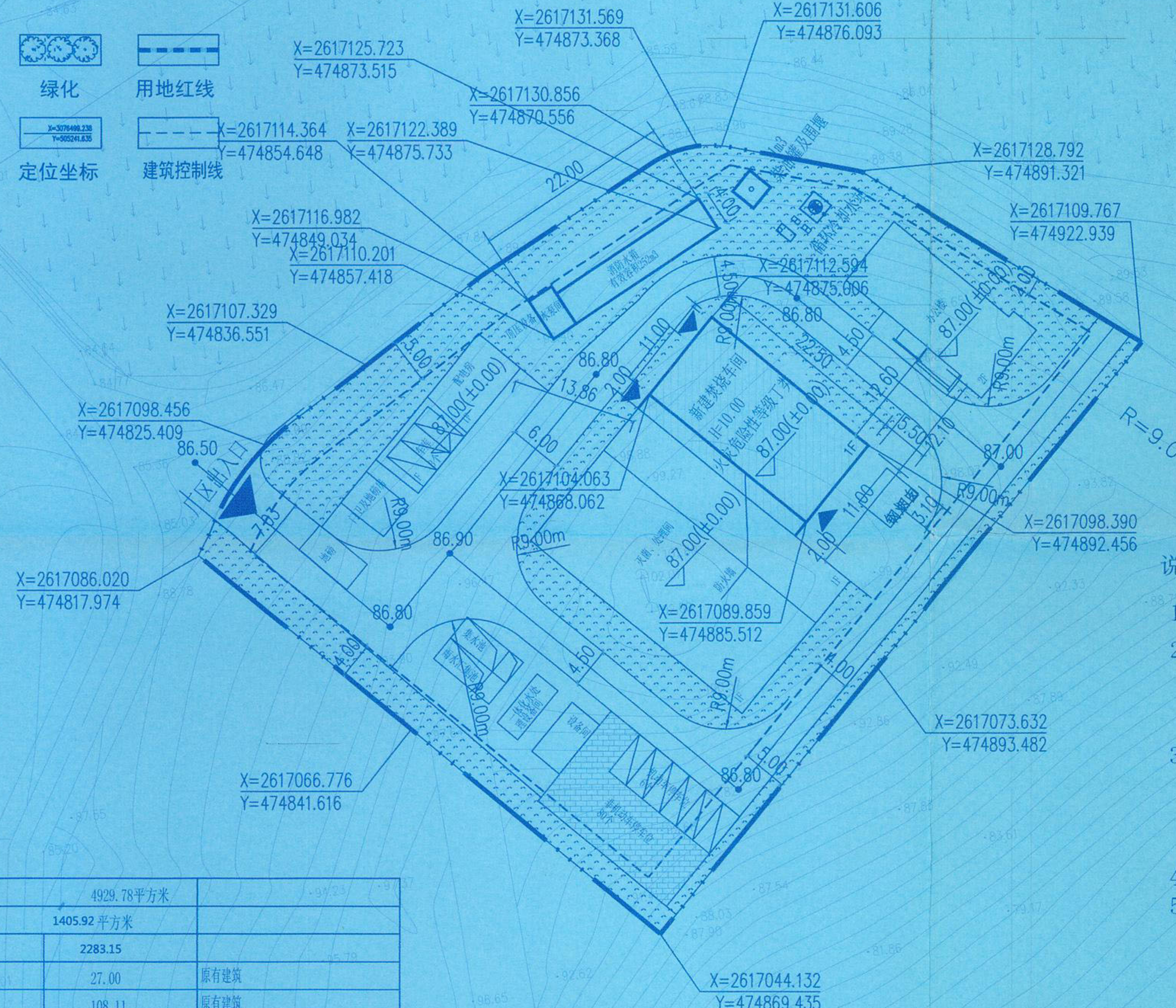


图例

新建建筑	道路	绿化	用地红线
原有建筑	建筑层数	定位坐标	建筑控制线



广西壮族自治区工程勘察设计出图专用章
 南宁市市政工程集团有限公司(1)
 资质证书编号 A145015788
 广西壮族自治区住房和城乡建设厅监制(A)
 有效期至二〇二一年十二月三十一日

会签 Joint Check up			
总图	给排水	暖通	电气
建筑	石其玲	暖通	
结构	董为伦	电气	魏斌

备注 Notes

- 本图纸的版权,属南宁市市政工程集团有限公司所有,不得用于本工程以外的范围。
- 本图纸需手续齐全方可用于施工。

设计阶段 Design Stage				
方案	初设	报规	招标	施工
			●	
人防	消防	园林	绿建	

单位出图章 Company Seal

南宁市市政工程集团有限公司
 NANNING MUNICIPAL ENGINEERING GROUP CO.,LTD.
 建筑行业(建筑工程)乙级 A245015785
 风景园林工程设计专项乙级 A245015785
 市政行业甲级 A145015788

签署 Signature	
项目负责人 Item Prin	
专业负责人 Chief	符其玲 石其玲
审定 Approved	邓明辉
审核 Examined	徐文娟 符其玲
校对 Checked	宋荣国 符其玲
设计 Designed	符其玲 石其玲

建设单位 Client
 广西永安工业投资集团有限公司

工程名称 Project
 来宾市医疗废物处置中心升级改造项目

子项名称 Sub Item
 新建焚烧车间、消防水箱、柴油罐

图纸名称 Title
 规划平面调整图

工程号 Pjt. No.	YSJXA18001		
专业 Dept.	建筑	图号 Dwg. No.	建总-01
比例 Scale	1:500	日期 Date	2020年8月
版次 Ver.		备注 Remark	

主要经济技术指标:

总用地面积	4929.78平方米		
总建筑面积	1405.92平方米		
其中	计容建筑面积	2283.15	
	门卫及地磅房	27.00	原有建筑
	车库配电房	108.11	原有建筑
	灭菌、处理间	1159.06	原有建筑 厂房层高超过8米按2倍面积计容
	办公楼	344.58	原有建筑
	设备间	28.00	原有建筑
	焚烧车间	595.4	新建建筑 厂房层高超过8米按2倍面积计容
	一体化水处理设备间	21.00	原有建筑
建筑占地面积	1358.76 平方米		
建筑密度	27.56%		
容积率	0.46		
绿地面积	1600.40 平方米		
绿地率	32.46%		
机动车停车位	9个	0.64个/100m ²	其中预留充电桩2个
非机动车停车位	80个	5.7个/100m ²	

来宾市医疗废物处置中心升级改造项目总平面图 1:500

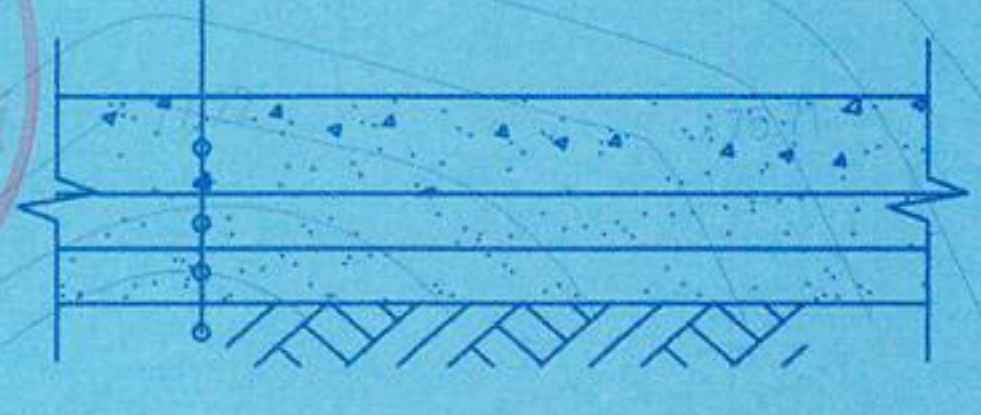
建筑物及构筑物一览表:

序号	建筑物名称	建、构筑物占地面积	建筑面积	计容建筑面积	建筑高度	火灾危险性等级	耐火等级	备注
1	焚烧车间	297.7	297.7	595.4	10.00	丁类	二级	新建 建筑物
2	灭菌、处理间	579.53	579.53	1159.06	10.00	戊类	二级	已建 建筑物
3	门卫及地磅房	27.00	27.00	27.00	3.50		二级	已建 建筑物
4	配电房、车库	108.11	108.11	108.11	5.50		二级	已建 建筑物
5	办公楼	172.29	344.58	344.58	8.50		二级	已建 建筑物
6	设备间	28.00	28.00	28.00	4.50		二级	已建 建筑物
7	一体化水处理设备间	21.00	21.00	21.00	4.30		二级	已建 建筑物
8	消防水箱	91.00						新建 构筑物
9	柴油罐及围堰	9.00						新建 构筑物
10	循环冷却水池	8.25						新建 构筑物
11	钢筒仓	22.07						新建 构筑物
合计		1358.76	1405.92	2283.15				

说明:

- 本图中坐标采用1980年西安坐标系,独立高程。
- 根据图中坐标及建、构筑物之间的关系尺寸,确定各建、构筑物的平面位置及道路中心线的平面位置。各建筑物的定位尺寸,均按建筑轴线计算。
- 6米宽行车道路面设纵向缩缝一道,每隔5米设横向缩缝一道,两层油毡嵌缝。6、4.5、4米车道的纵向缩缝、横向缩缝详按03J012-1第44页①、④做法。
- 道路路槽必须压实,压实度为95%。
- 道路转弯半径除图中注明者外,均为9米。

200厚 C30混凝土路面层
 150厚水稳层 掺5%水泥
 150厚水稳层 掺3%水泥
 素土夯实



道路做法详图