

| 类别   | 指标        | 数值                      |
|------|-----------|-------------------------|
| 用地指标 | 规划总用地面积   | 416161.2m <sup>2</sup>  |
|      | 总建筑面积     | 630224.99m <sup>2</sup> |
| 建筑指标 | 计算容积率建筑面积 | 592287.16m <sup>2</sup> |
|      | 总建筑面积     | 124129.29m <sup>2</sup> |
| 容积指标 | 容积率       | 1.43                    |
|      | 建筑密度      | 30%                     |
| 交通指标 | 在校生规模     | 20000人                  |
|      | 机动车停车位    | 750个                    |
| 其他指标 | 非机动车停车位   | 2000个                   |
|      | 篮球场       | 22个                     |
|      | 排球场、网球场   | 17个                     |
|      | 足球场       | 1个                      |

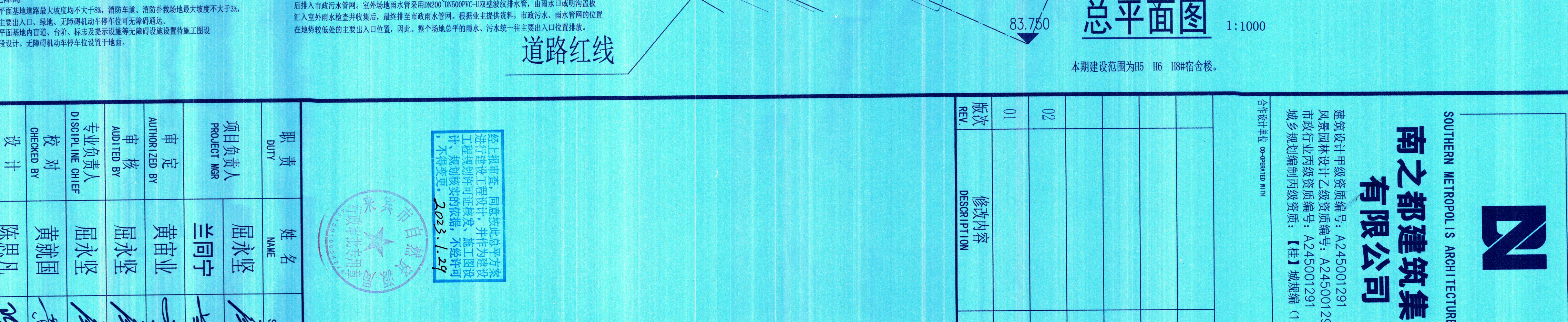
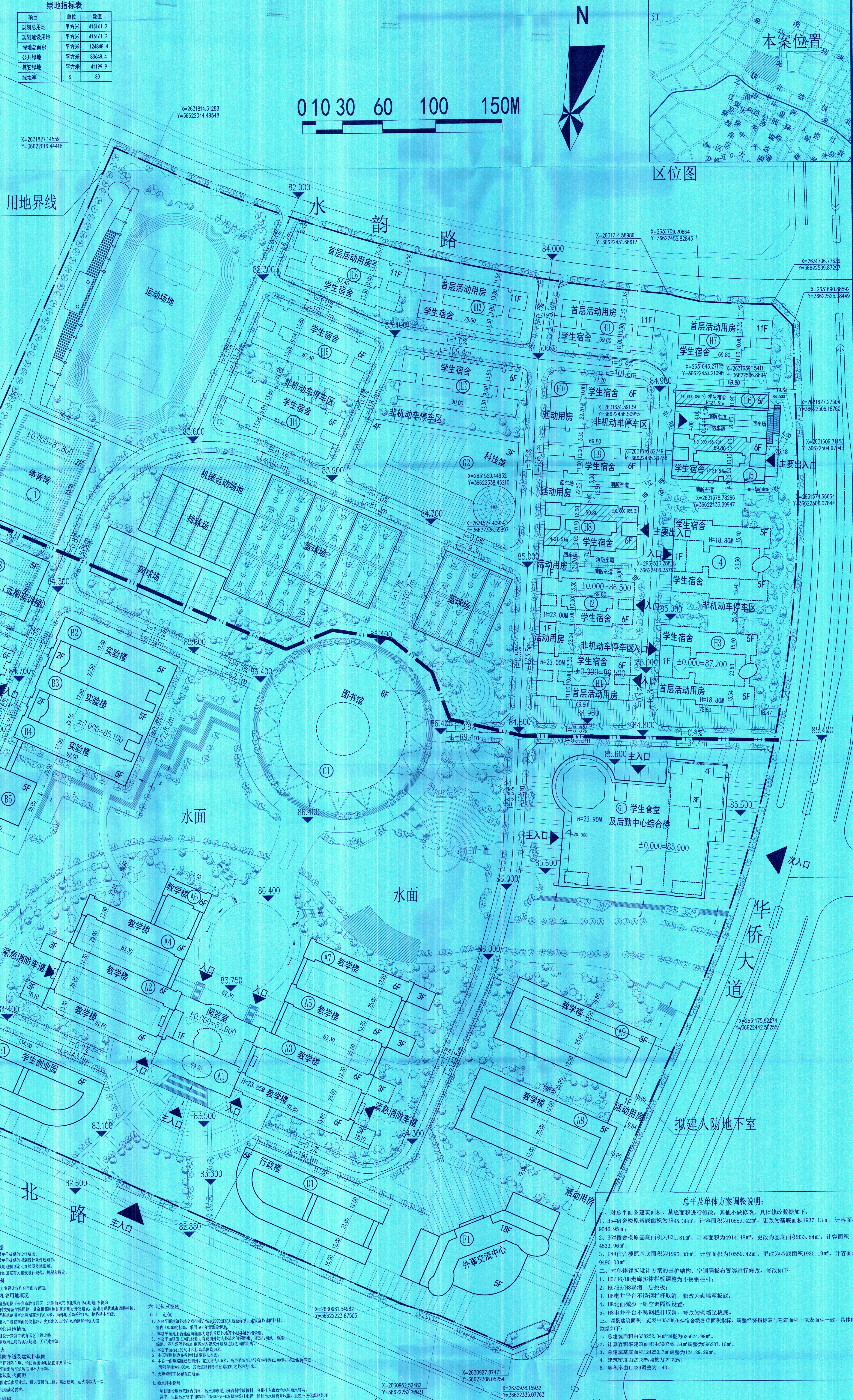
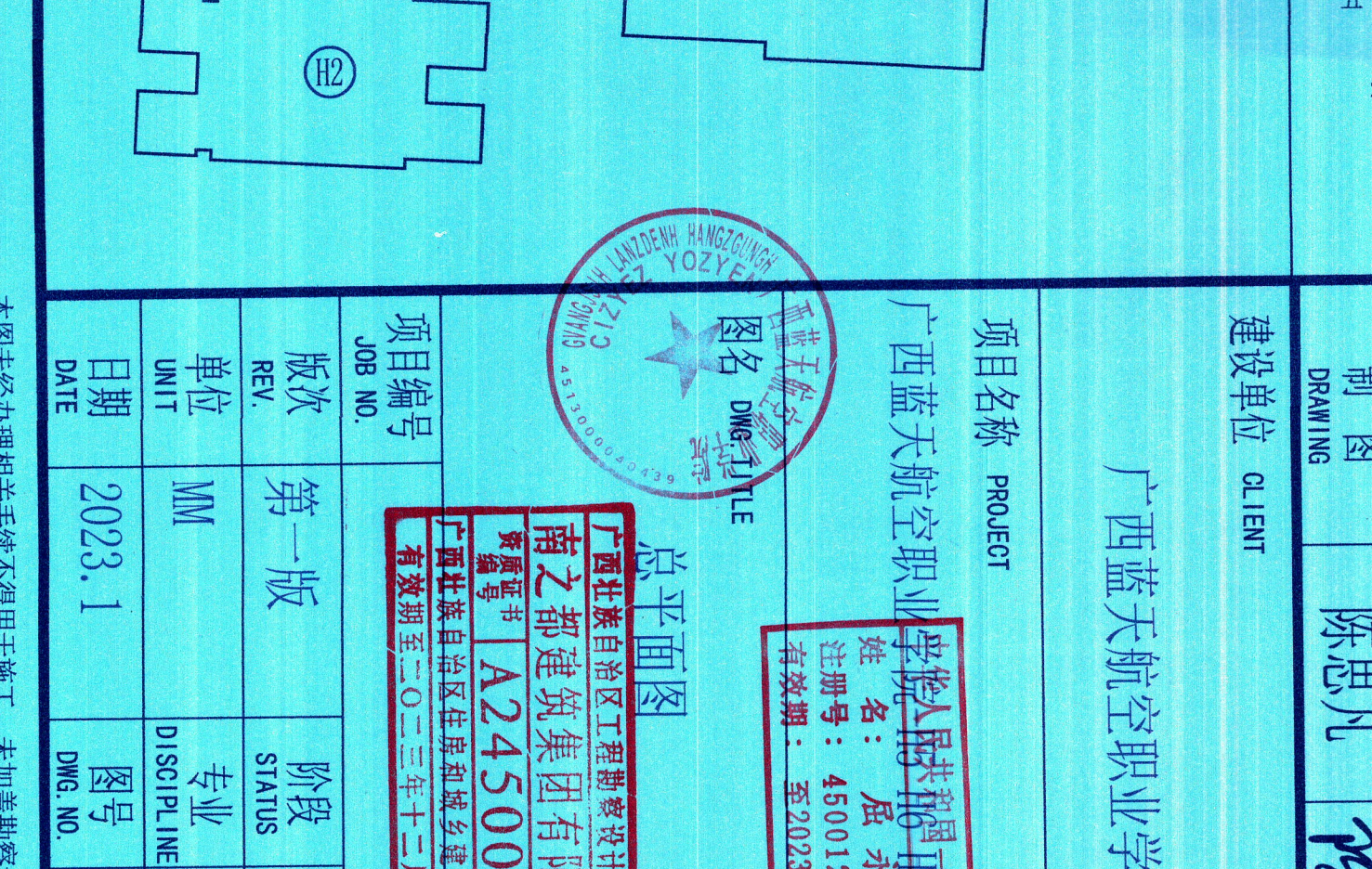
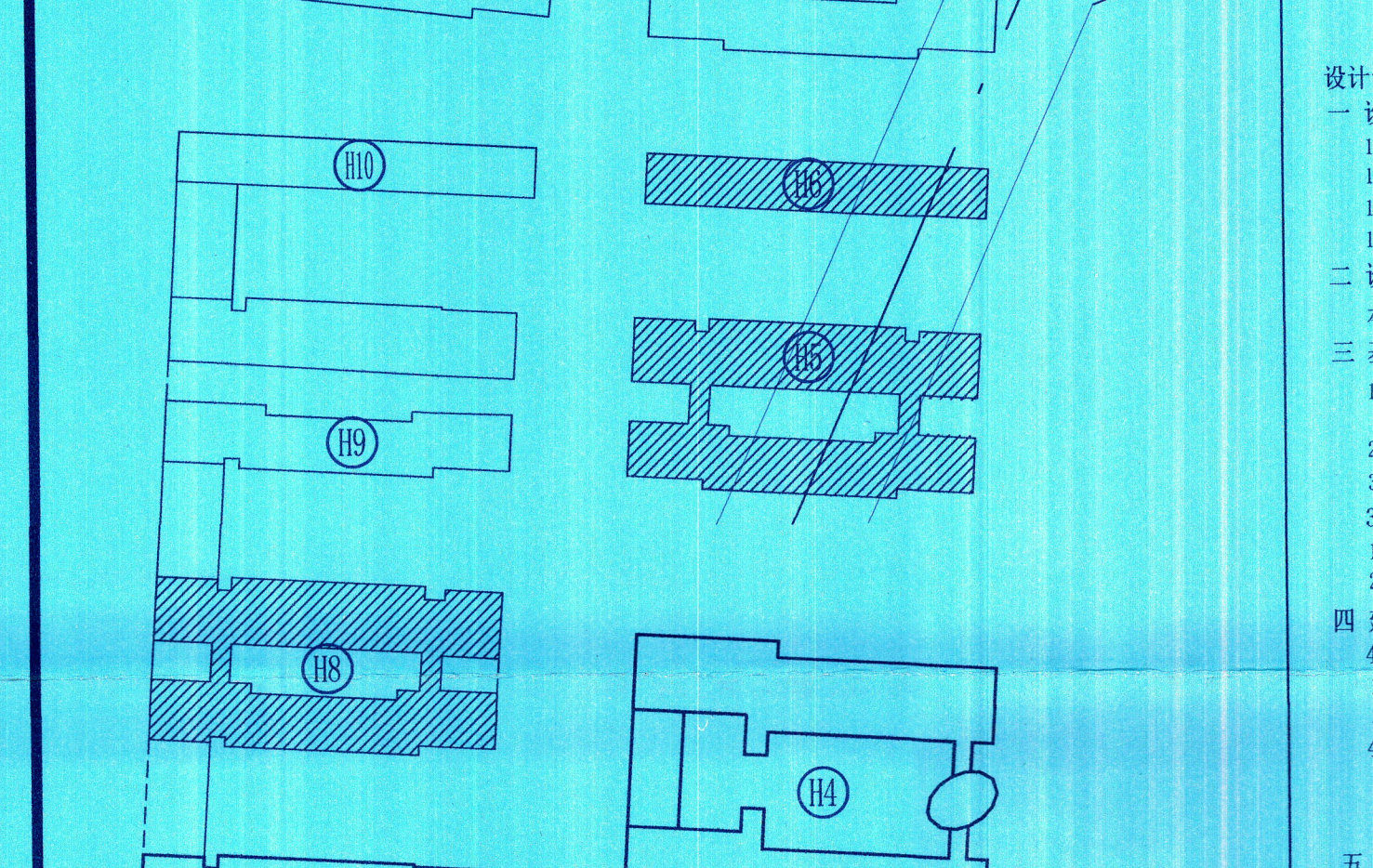
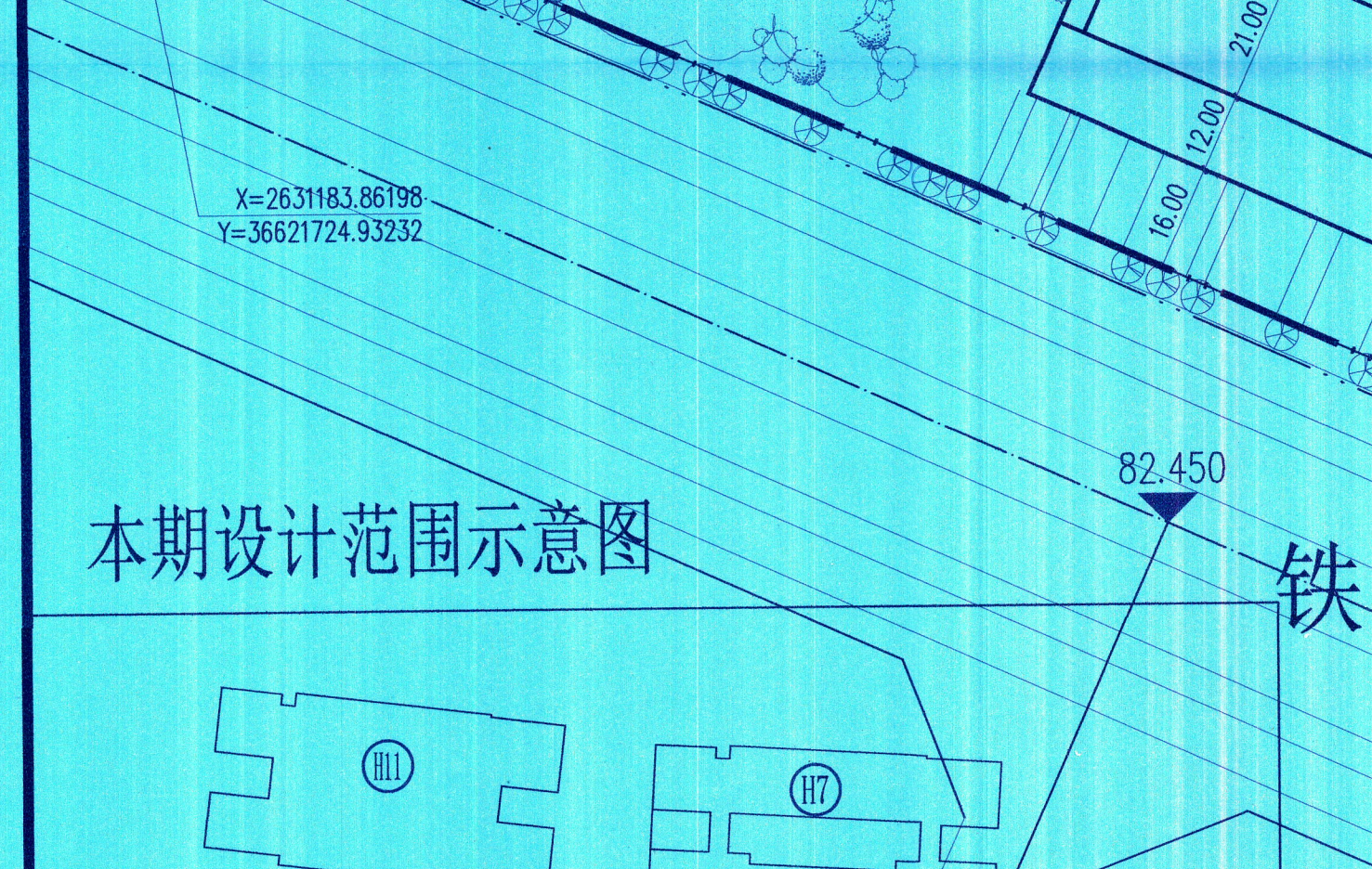
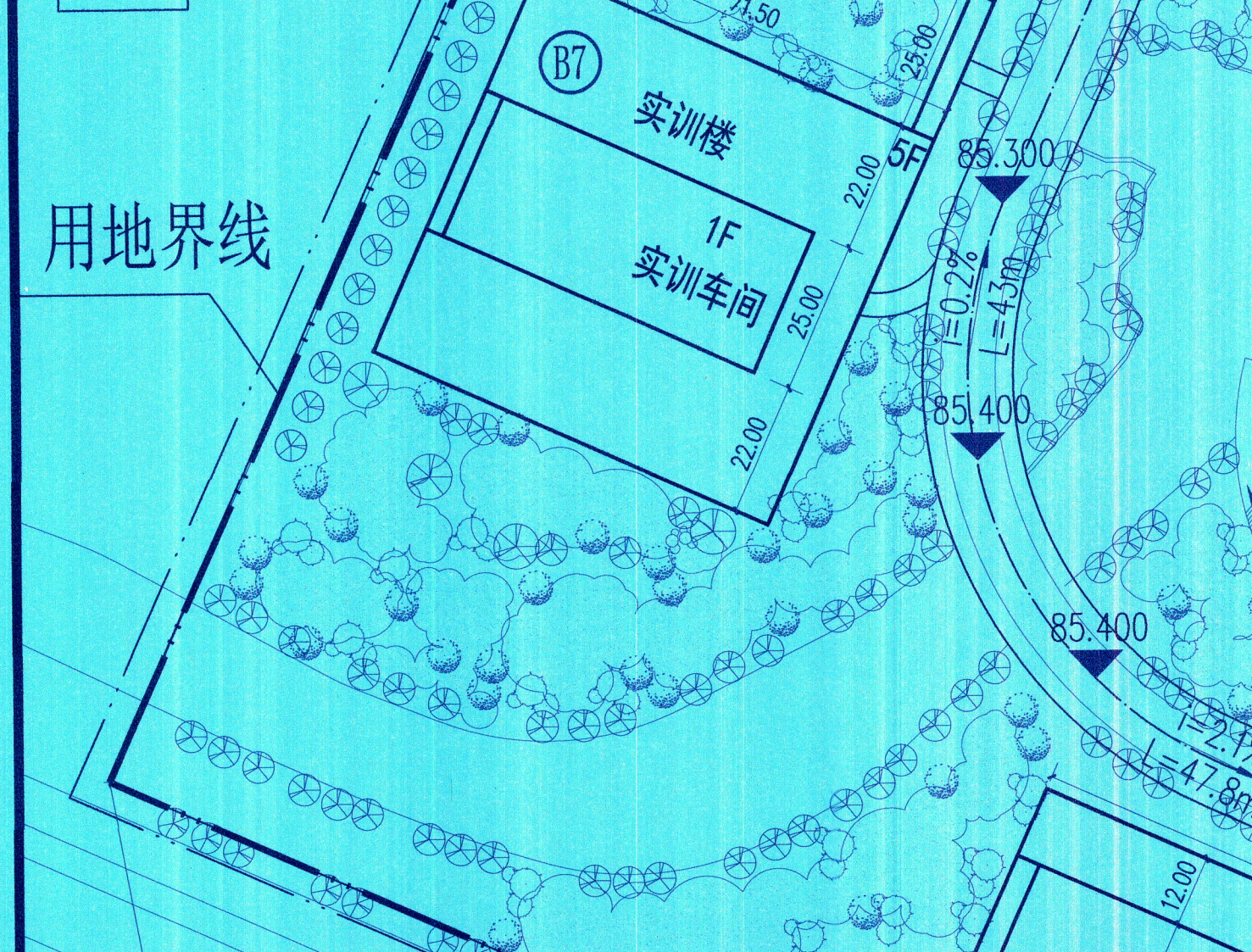
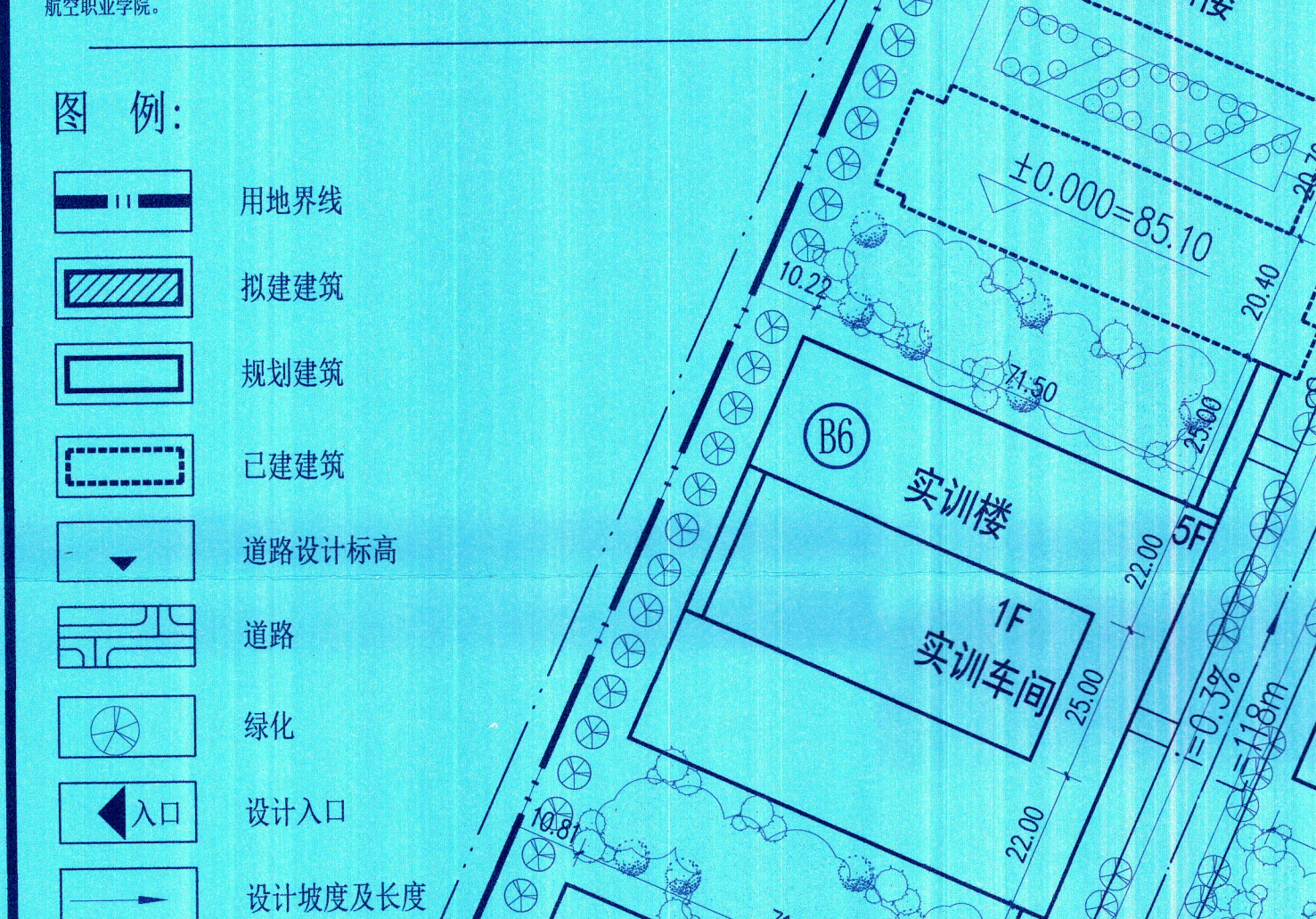
| 用地名称   | 面积(平方米)  | 比例(%) | 生物面积(平方米/亩) |
|--------|----------|-------|-------------|
| 规划总用地  | 416161.2 | 100.0 | —           |
| 教学科研用地 | 136746.1 | 32.9  | 683.7       |
| 体育运动用地 | 72336.6  | 17.4  | 361.7       |
| 办公用地   | 3161.8   | 0.8   | 15.8        |
| 后勤服务用地 | 9510.5   | 2.3   | 48.1        |
| 学生宿舍用地 | 21731.7  | 5.2   | 108.7       |
| 公共绿地   | 124848.4 | 30.0  | 624.2       |
| 道路用地   | 42344.7  | 10.2  | 211.7       |
| 其它用地   | 5381.2   | 1.3   | —           |

| 项目    | 单位  | 数值       |
|-------|-----|----------|
| 规划总用地 | 平方米 | 416161.2 |
| 绿地总面积 | 平方米 | 124848.4 |
| 公共绿地  | 平方米 | 83468.4  |
| 其它绿地  | 平方米 | 41380.0  |
| 绿地率   | %   | 30       |

| 建筑编号       | 使用性质      | 结构形式      | 总建筑面积(m <sup>2</sup> ) | 计算容积率(m <sup>2</sup> ) | 不计容积率(m <sup>2</sup> ) | 备注     |        |      |
|------------|-----------|-----------|------------------------|------------------------|------------------------|--------|--------|------|
| <b>第一期</b> |           |           |                        |                        |                        |        |        |      |
| A1         | 教学楼       | 6881.2    | 29013.9                | 29013.9                | 341.4                  | 已建建筑   |        |      |
| A2         | 教学楼       | 1816.1    | 8927.6                 | 8927.6                 | 53.2                   | 已建建筑   |        |      |
| A3         | 教学楼       | 1816.1    | 8927.6                 | 8927.6                 | 53.2                   | 已建建筑   |        |      |
| A4         | 实训楼       | 3238.7    | 19991.4                | 19991.4                | 1101.1                 | 已建建筑   |        |      |
| B1         | 学生宿舍及活动中心 | 9712.3    | 41171.3                | 39015.3                | 317.6                  | 1344.4 | 已建建筑   |      |
| B2         | 学生宿舍      | 2185.3    | 10439.5                | 10439.5                | 66.6                   | 已建建筑   |        |      |
| B3         | 学生宿舍      | 2072.2    | 10407.5                | 10407.5                | 66.6                   | 已建建筑   |        |      |
| B4         | 学生宿舍      | 2190.3    | 12063.9                | 12063.9                | 89.5                   | 已建建筑   |        |      |
| B5         | 学生宿舍      | 2085.6    | 12118.6                | 12118.6                | 89.5                   | 已建建筑   |        |      |
| 第一期合计      |           | 32822.8   | 149136.4               | 147664.4               |                        |        |        |      |
| <b>第二期</b> |           |           |                        |                        |                        |        |        |      |
| B2         | 实训楼       | 2059.6    | 9709.4                 | 9709.4                 | 70.5                   | 规划建筑   |        |      |
| B3         | 图书馆       | 7238.2    | 14240.0                | 14240.0                | 80.5                   | 规划建筑   |        |      |
| B4         | 行政楼       | 3161.8    | 17260.1                | 17260.1                | 80.5                   | 规划建筑   |        |      |
| B5         | 体育馆       | 5023.4    | 5223.4                 | 5223.4                 | 70.2                   | 规划建筑   |        |      |
| B6         | 学生宿舍      | 1937.3    | 9640.77                | 9640.77                | 93.82                  | 规划建筑   |        |      |
| B7         | 学生宿舍      | 833.84    | 4006.38                | 4006.38                | 3.22                   | 71.8   | 规划建筑   |      |
| B8         | 学生宿舍      | 1930.19   | 9684.8                 | 9684.8                 | 94.77                  | 6      | 规划建筑   |      |
| B9         | 地下室       |           | 5143.44                |                        | 5143.44                |        | 规划建筑   |      |
| 地下室及地下室    |           | 1757.2    | 1944.5                 | 1944.5                 |                        | 1      | 已建建筑   |      |
| 地下室及地下室    |           | 24441.36  | 77683.39               | 72288.34               | 5143.44                | 3.22   | 580.36 | 已建建筑 |
| 地下室合计      |           | 67065.13  | 409043.26              | 376474.42              | 35836.6                |        | 规划建筑   |      |
| 合计         |           | 129129.29 | 630224.99              | 608287.16              |                        |        |        |      |

| 分期  | 分期名称 | 分期建设内容   | 分期建设面积(m <sup>2</sup> ) | 分期建设容积(m <sup>2</sup> ) | 分期建设备注 |
|-----|------|--|-------------------------|-------------------------|--------|
| 第一期 | 第一期  | A1, A2, A3, A4, B1, B2, B3, B4, B5   | 149136.4                | 147664.4                | 已建建筑   |
| 第二期 | 第二期  | B2, B3, B4, B5, B6, B7, B8, B9   | 480988.6                | 470622.8                | 规划建筑   |
| 第三期 | 第三期  | B10, B11, B12, B13, B14, B15, B16, B17, B18, B19, B20, B21, B22, B23, B24, B25, B26, B27, B28, B29, B30, B31, B32, B33, B34, B35, B36, B37, B38, B39, B40, B41, B42, B43, B44, B45, B46, B47, B48, B49, B50, B51, B52, B53, B54, B55, B56, B57, B58, B59, B60, B61, B62, B63, B64, B65, B66, B67, B68, B69, B70, B71, B72, B73, B74, B75, B76, B77, B78, B79, B80, B81, B82, B83, B84, B85, B86, B87, B88, B89, B90, B91, B92, B93, B94, B95, B96, B97, B98, B99, B100 | 149136.4                | 147664.4                | 规划建筑   |

分期建设(分期/分期建设各期建设内容)



|  |         |
|--|---------|
|  | 用地界线    |
|  | 拟建建筑    |
|  | 规划建筑    |
|  | 已建建筑    |
|  | 道路设计标高  |
|  | 道路      |
|  | 绿化      |
|  | 设计入口    |
|  | 设计坡度及长度 |

|                    |        |
|--------------------|--------|
| 总平面图               | 1:1000 |
| 本期建设范围为 B5、B6 宿舍楼。 |        |

设计说明:

一、设计依据

1.1 建设单位提供的设计任务书。

1.2 建设单位提供的规划设计条件通知书。

1.3 建设单位提供的现状地形图及地质勘察报告。

1.4 建设单位提供的其他相关资料。

1.5 建设单位提供的其他相关资料。

二、设计范围

本期设计范围为 B5、B6 宿舍楼。

三、基地概况

1. 基地位于南宁市青秀区，为南宁市重点教育用地，用地性质为教育用地。

2. 基地现状为空地，地势平坦，交通便利。

3. 基地周边配套设施完善，包括学校、医院、商业等。

4. 基地内原有建筑已拆除，现状为空地。

四、建筑防火

1. 建筑防火等级为二级。

2. 建筑防火间距符合规范要求。

3. 建筑防火分区符合规范要求。

五、人防工程

1. 人防工程等级为二级。

2. 人防工程面积符合规范要求。

六、其它说明

1. 本方案为初步设计，具体实施时请参照相关规范。

2. 本方案仅供参考，不作为法律依据。

3. 本方案如有变更，请及时通知设计单位。

4. 本方案解释权归设计单位所有。

总平及单体方案调整说明:

一、对总平面建筑方案、基础面积进行调整，其他不做修改。具体修改数据如下:

1. B5宿舍楼原基础面积为1995.38m<sup>2</sup>，计容面积为10559.42m<sup>2</sup>，更改为基础面积1930.13m<sup>2</sup>，计容面积9546.95m<sup>2</sup>。

2. B6宿舍楼原基础面积为831.81m<sup>2</sup>，计容面积为4914.45m<sup>2</sup>，更改为基础面积833.81m<sup>2</sup>，计容面积4533.96m<sup>2</sup>。

3. B8宿舍楼原基础面积为1995.38m<sup>2</sup>，计容面积为10559.42m<sup>2</sup>，更改为基础面积1930.13m<sup>2</sup>，计容面积9490.03m<sup>2</sup>。

二、对单体建筑方案的围护结构、空调隔层布置等进行修改，修改如下:

1. B5/B6/B8走廊墙体调整为不锈钢板。

2. B5/B6/B8取消二层挑板。

3. B6电井平台不锈钢板取消，修改为陶墙至板底。

4. B8电井平台取消挑板，修改为陶墙至板底。

5. B8电井平台不锈钢板取消，修改为陶墙至板底。

三、调整建筑方案一览表(B5/B6/B8)宿舍楼各面积指标，调整指标表与建筑方案一览表一致，具体修改数据如下:

1. 总建筑面积由63022.34m<sup>2</sup>调整为63024.99m<sup>2</sup>。

2. 计算容积率建筑面积由592287.16m<sup>2</sup>调整为592291.29m<sup>2</sup>。

3. 总建筑面积由124129.29m<sup>2</sup>调整为124129.29m<sup>2</sup>。

4. 建筑密度由30%调整为29.33%。

5. 容积率由1.43调整为1.43。

项目信息

项目名称: 广西蓝天航空职业学院

建设单位: 广西蓝天航空职业学院

设计单位: 南方之都建筑设计有限公司

设计日期: 2023.1

设计阶段: 方案

设计内容: 建筑

设计人员

| 姓名  | 职务    | 签字 |
|-----|-------|----|
| 屈永坚 | 项目负责人 |    |
| 兰同宁 | 项目负责人 |    |
| 黄由业 | 项目负责人 |    |
| 屈永坚 | 项目负责人 |    |
| 黄由业 | 项目负责人 |    |
| 屈永坚 | 项目负责人 |    |
| 黄由业 | 项目负责人 |    |
| 屈永坚 | 项目负责人 |    |
| 黄由业 | 项目负责人 |    |
| 屈永坚 | 项目负责人 |    |
| 黄由业 | 项目负责人 |    |

南方之都建筑设计有限公司

SOUTHERN METROPOLIS ARCHITECTURE GROUP

地址: 南宁市青秀区

电话: 0755-22222222

网址: www.nzda.com

设计日期: 2023.1

设计阶段: 方案

设计内容: 建筑

设计人员: 屈永坚, 兰同宁, 黄由业, 屈永坚, 黄由业, 屈永坚, 黄由业, 屈永坚, 黄由业, 屈永坚, 黄由业