

# 来宾高新区科技产业园标准厂房项目总平规划设计

## 总平规划设计说明

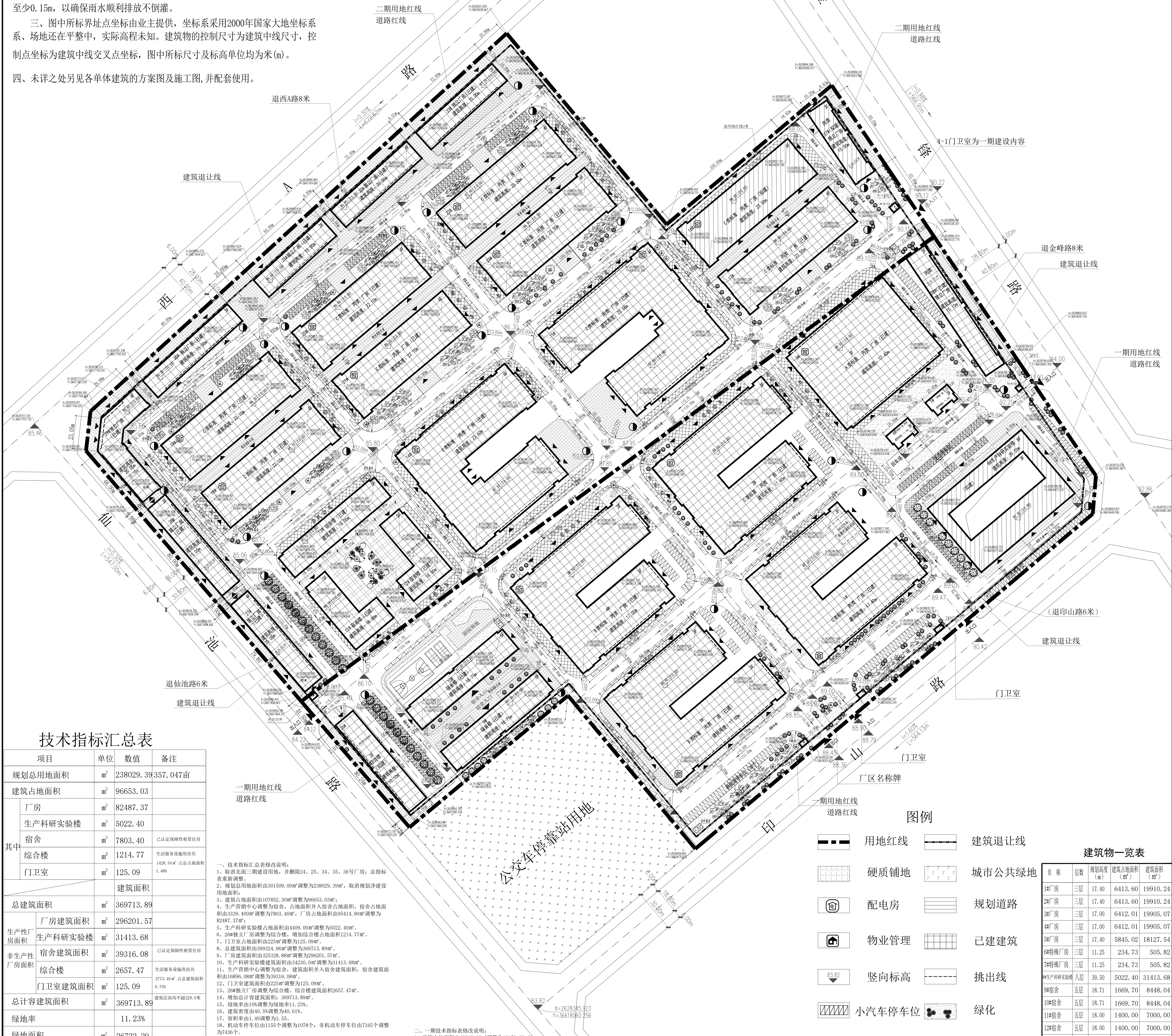
一、本项目为广西来宾高新区投资发展有限责任公司的“来宾高新区科技产业园标准厂房”，项目地址位于来宾市华侨投资区西区西A路、仙池路与金峰路、印山路围合的地块。地块使用性质为工业用地，项目分为二期进行，一期用地为金峰路与印山路交叉口至西北角；二期用地为西A路与仙池路交叉口至东南角。一期规划建设净用地面积108180.06㎡、二期规划建设净用地面积129849.33㎡。总规划建设净用地面积238029.39㎡（详见主要技术指标表）。

二、根据规划及场地条件，出入口分别设于地块的东南西三个面，主入口设置在东南面。内部设置环状围合道路(宽度均≥4.0m)、以机动车为主兼消防通道，满足规范及使用要求。场地设计以出入口前的现状道路高程为基准、北高南低，各单体建筑的室内地面设计标高±0.000均高出所在周边道路或室外地面至少0.15m，以确保雨水顺利排放不倒灌。

三、图中所标界址点坐标由业主提供，坐标系采用2000年国家大地坐标系，场地还在平整中，实际高程未知。建筑物的控制尺寸为建筑中线尺寸，控制点坐标为建筑中线交叉点坐标，图中所标尺寸及标高单位均为米(m)。

四、未详之处另见各单体建筑的方案图及施工图,并配套使用。

总平面图 1:1000



## 技术指标汇总表

项目	单位	数值	备注
规划总用地面积	㎡	238029.39	357.047亩
建筑占地面积	㎡	96653.03	
其中			
厂房	㎡	82487.37	
生产科研实验楼	㎡	5022.40	
宿舍	㎡	7803.40	已认定保障性租赁住房
综合楼	㎡	1214.77	生活服务设施用房共1428.54㎡,占建筑总面积1.48%
门卫室	㎡	125.09	
总建筑面积	㎡	369713.89	
其中			
生产性厂房面积	㎡	296201.57	
非生产性厂房面积	㎡	31413.68	
宿舍建筑面积	㎡	39316.08	已认定保障性租赁住房
综合楼	㎡	2657.47	生活服务设施用房共2773.40㎡,占建筑总面积0.73%
门卫室建筑面积	㎡	125.09	
总计容建筑面积	㎡	369713.89	建筑层高均不超过8.0米
绿地率		11.23%	
绿地面积	㎡	26722.29	
建筑密度		40.61%	
容积率		1.55	
机动车停车位	个	1078	工业用地2个/100㎡建筑面积,配套建筑2个/100㎡建筑面积
其中			
新能源车停车位	个	166	新能源车车位占15%
非机动车停车位	个	7436	工业用地2个/100㎡建筑面积,配套建筑2个/100㎡建筑面积

## 二期技术指标表

项目	单位	数值	备注
规划总用地面积	㎡	129849.33	194.72亩
建筑占地面积	㎡	53474.00	
其中			
厂房建筑占地面积	㎡	49010.00	
宿舍建筑占地面积	㎡	4464.00	已认定保障性租赁住房
总建筑面积	㎡	216572.00	
其中			
厂房建筑面积	㎡	194152.00	
宿舍建筑面积	㎡	22420.00	已认定保障性租赁住房
二期总计容建筑面积	㎡	216572.00	建筑层高均不超过8.0米
建筑密度		41.18%	
容积率		1.67	
绿地面积	㎡	14063.29	
绿地率		10.83%	
机动车停车位	个	502	工业用地2个/100㎡建筑面积,配套建筑2个/100㎡建筑面积
其中			
新能源车停车位	个	66	
非机动车停车位	个	4308	

## 一期技术指标表

项目	单位	数值	备注
规划总用地面积	㎡	108180.06	162.29亩
建筑占地面积	㎡	43179.03	
其中			
厂房	㎡	33477.37	
综合楼	㎡	1214.77	
宿舍	㎡	3339.40	已认定保障性租赁住房
生产科研实验楼	㎡	5022.40	
门卫室	㎡	125.09	
总建筑面积	㎡	153141.89	
其中			
厂房	㎡	102049.57	
综合楼	㎡	2657.47	
宿舍楼	㎡	16896.08	已认定保障性租赁住房
生产科研实验楼	㎡	31413.68	
门卫室	㎡	125.09	
一期总计容建筑面积	㎡	153141.89	建筑层高均不超过8.0米
建筑密度		39.91%	
绿地面积	㎡	12659	
绿地率		11.70%	
容积率		1.42	
机动车停车位	个	576	工业用地2个/100㎡建筑面积,配套建筑2个/100㎡建筑面积
其中			
新能源车停车位	个	100	
非机动车停车位	个	3128	

二、一期技术指标表修改说明:  
1、建筑占地面积由43219.30㎡调整为43179.03㎡;  
2、厂房占地面积由35345.90㎡调整为33477.37㎡;  
3、生产科研实验楼占地面积由409.00㎡调整为5022.40㎡;  
4、由2#独立厂房调整为综合楼,综合楼占地面积1214.77㎡;  
5、门卫室占地面积由125㎡调整为125.09㎡;  
6、总建筑面积由156399.96㎡调整为153141.89㎡;  
7、厂房建筑面积由105148.38㎡调整为102049.57㎡;  
8、生产科研实验楼建筑面积由4220.00㎡调整为31413.68㎡;  
9、门卫室建筑面积由125㎡调整为125.09㎡;  
10、2#独立厂房调整为综合楼,增加综合楼建筑面积2657.47㎡;  
11、增加一期总计容建筑面积153141.89㎡;  
12、绿地率由12.5%调整为11.70%;  
13、建筑密度由40%调整为39.91%;  
14、容积率由1.44调整为1.42;  
15、规划总用地面积由120518㎡调整为108180.06㎡;取消规划净建设用地面积;  
16、机动车停车位由532个调整为576个;非机动车停车位由3164个调整为3128个。

三、二期技术指标表修改说明:  
1、建筑占地面积由53646.38㎡调整为53474.00㎡;  
2、厂房占地面积由53646.38㎡调整为49010.00㎡;  
3、增加宿舍建筑占地面积4464.00㎡;  
4、总建筑面积由216572㎡调整为216572.00㎡;  
5、厂房建筑面积由216572㎡调整为194152.00㎡;  
6、增加宿舍建筑面积22420.00㎡;  
7、增加二期总计容建筑面积;216572.00㎡;  
8、建筑密度由41.3%调整为41.18%;  
9、绿地率由11.5%调整为10.83%;  
10、容积率由1.66调整为1.67;  
11、规划总用地面积由189591㎡调整为129849.30㎡;取消规划净建设用地面积;  
12、机动车停车位由572个调整为502个;非机动车停车位由3671个调整为4308个;  
13、取消北三期建设用地,并删除24、25、34、35、36号厂房;  
14、2#独立厂房调整为2#综合楼;  
15、11、12、13#营销中心调整为11、12、13#宿舍;  
16、10#宿舍楼调整后两个篮球场同个羽毛球调整为1个篮球场2个羽毛球;  
17、补充单位定位坐标;  
18、各栋建筑高度修改为规划高度,并补充建筑高度;  
19、10#宿舍楼系修改为2000国家大地坐标系;  
20、补充新能源车共166个,一期100个,二期66个;  
21、补充各单体绝对标高;  
22、补充室外箱变位置;  
23、补充消防水池位置。

## 图例

	用地红线		建筑退让线
	硬质铺地		城市公共绿地
	配电房		规划道路
	物业管理		已建建筑
	竖向标高		挑出线
	小汽车停车位		绿化
	非机动车停车		垃圾收集点
	道路坡度		拟建建筑
	建筑主要出入口		室外箱变

## 建筑物一览表

名称	层数	规划高度(米)	建筑占地面积(㎡)	建筑面积(㎡)
1#厂房	三层	17.40	6413.60	19910.24
2#厂房	三层	17.40	6413.60	19910.24
3#厂房	三层	17.00	6412.01	19905.07
4#厂房	三层	17.00	6412.01	19905.07
5#厂房	三层	17.40	5845.02	18127.54
6#特殊厂房	三层	11.25	234.73	505.82
7#特殊厂房	三层	11.25	234.73	505.82
8#生产科研实验楼	八层	39.50	5022.40	31413.68
9#宿舍	五层	18.71	1669.70	8448.04
10#宿舍	五层	18.71	1669.70	8448.04
11#宿舍	五层	18.00	1400.00	7000.00
12#宿舍	五层	18.00	1400.00	7000.00
13#宿舍	五层	18.00	1664.00	8420.00
14#厂房	四层	23.60	6720.00	27800.00
15#厂房	四层	23.60	6720.00	27800.00
16#厂房	四层	23.50	3260.00	13310.00
17#厂房	四层	23.50	3260.00	13310.00
18#厂房	四层	22.10	3260.00	13310.00
19#厂房	四层	22.10	3260.00	13310.00
20#厂房	四层	22.10	3260.00	13310.00
21#厂房	四层	22.10	3260.00	13310.00
22#厂房	四层	23.50	3260.00	13310.00
23#厂房	四层	23.50	3260.00	13310.00
24#综合楼	二层	10.10	1214.77	2657.47
25#独立厂房	四层	20.00	1280.00	5000.00
26#独立厂房	三层	15.00	1280.00	3840.00
27#独立厂房	四层	20.00	1350.00	5400.00
28#独立厂房	三层	15.00	1280.00	3840.00
29#独立厂房	三层	15.00	1024.00	3072.00
30#独立厂房	四层	20.00	1154.00	4600.00
31#独立厂房	三层	15.00	1162.00	3440.00
32#独立厂房	三层	15.00	960.00	2880.00
33#独立厂房	二层	10.10	1511.67	3279.77
1#门卫室	一层	3.85	40.18	40.18
2#门卫室	一层	3.85	22.22	22.22
3#门卫室	一层	3.85	13.01	13.01
4-1#门卫室	一层	3.85	24.84	24.84
4-2#门卫室	一层	3.85	24.84	24.84
合计			96653.03	369713.89