

宗地图

单位: m.m²

宗地编号:

权利人: 来宾市兴宾区城厢供销合作社

地籍图号:

宗地面积: 224.92平方米

土地座落: 广西来宾市合山路167号



广西思齐测绘有限公司

2022年10月解析法测绘界址点

1:500

绘图员: 罗宇宁

绘图日期: 2022年10月11日

审核员: 韦宏宁

审核日期: 2022年10月15日

宗地图

单位: m.m²

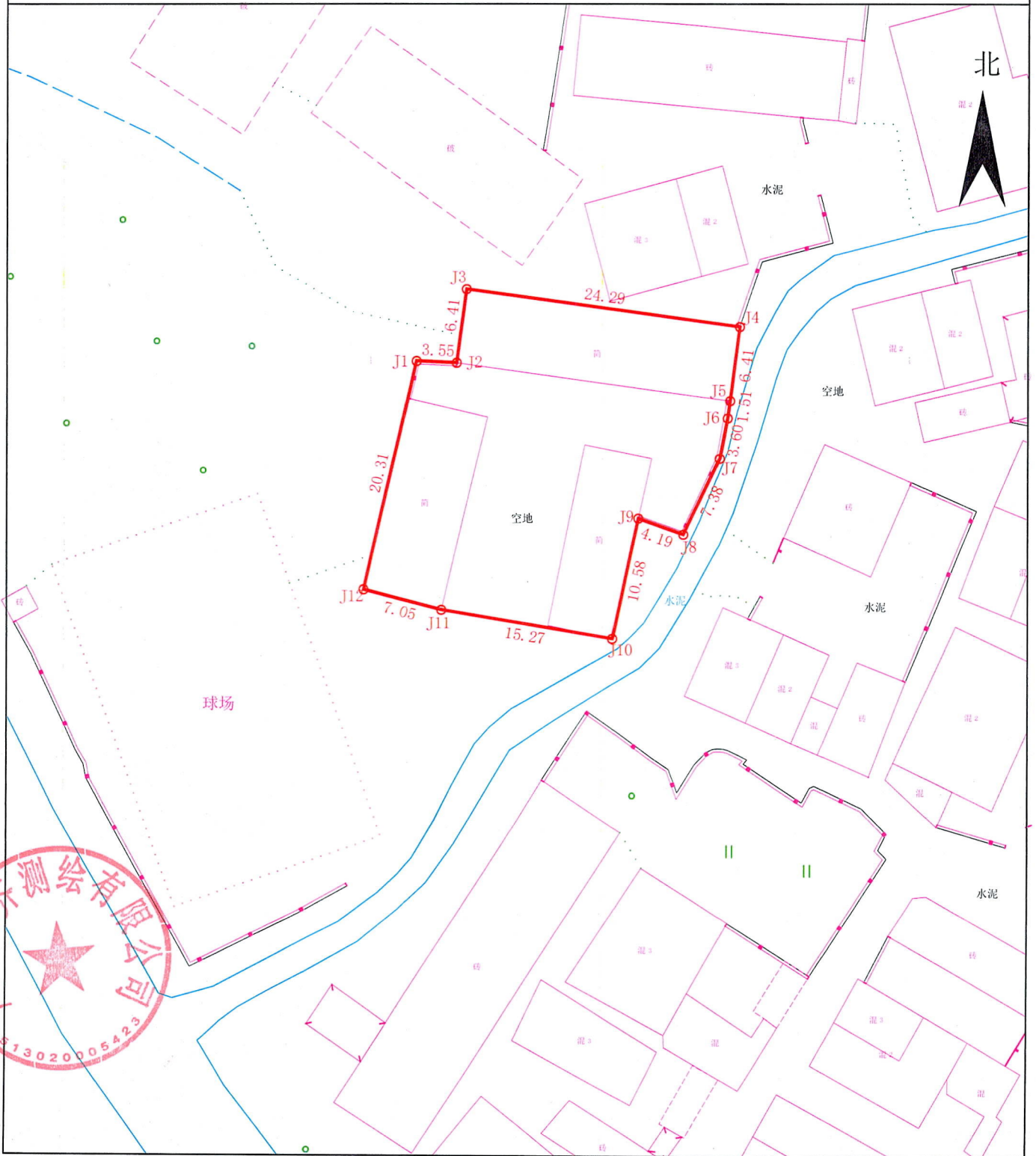
宗地编号:

权利人: 来宾市兴宾区城厢供销合作社

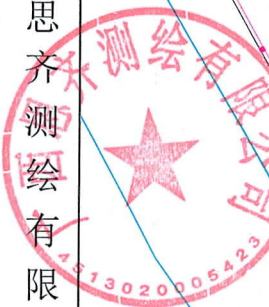
地籍图号: 2615.250-36631.500

宗地面积: 694.33平方米

土地座落: 广西来宾市兴宾区城厢镇福隆村民委员会福隆村17-1号



广西思齐测绘有限公司



2022年10月解析法测绘界址点

1:500

绘图员: 罗宇宁

绘图日期: 2022年10月11日

审核员: 韦宏宁

审核日期: 2022年10月15日

宗地图

单位: m.m²

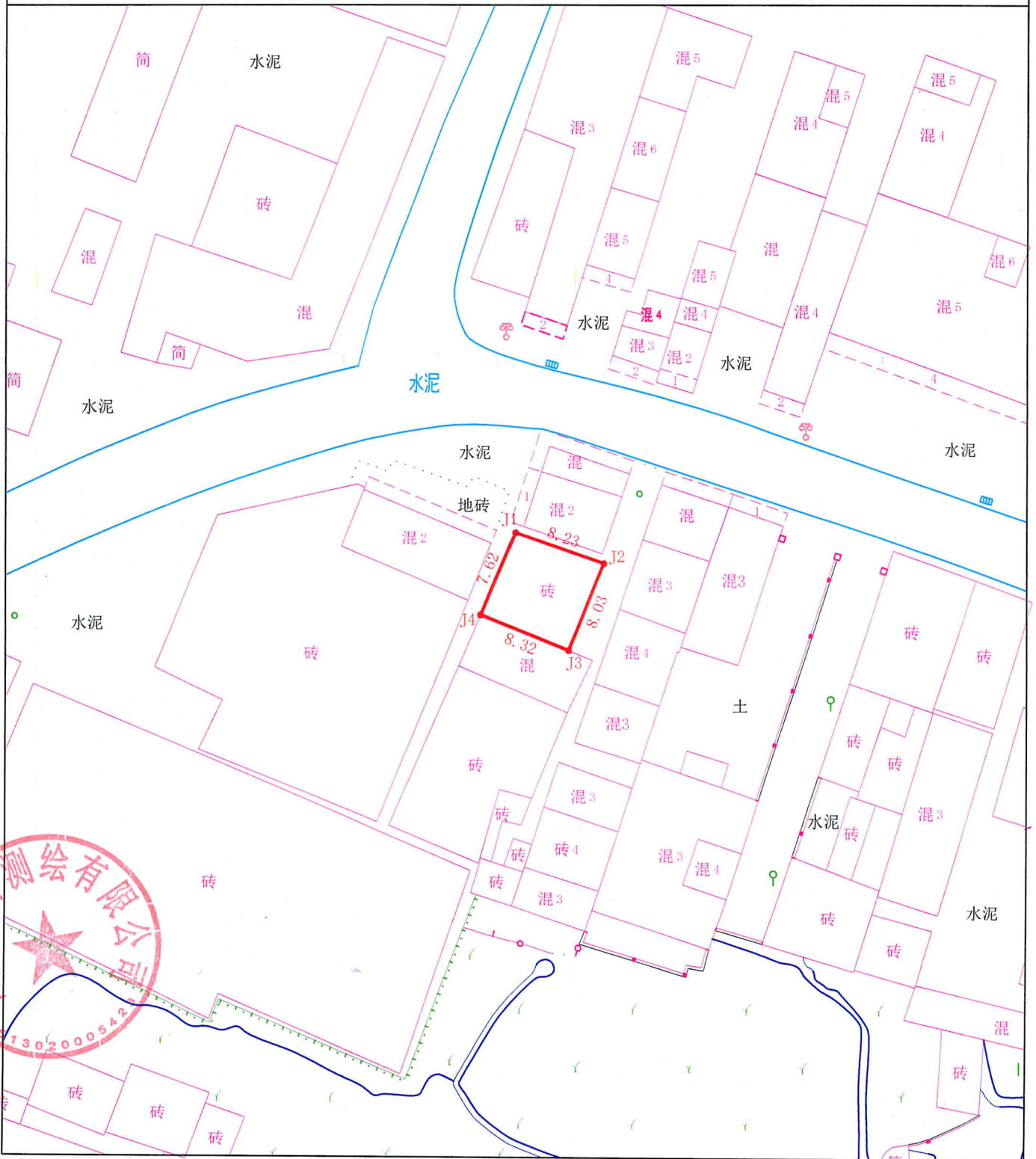
宗地编号:

权利人: 来宾市兴宾区城厢供销合作社

地籍图号: 2626.043-36626.183

宗地面积: 64.69平方米

土地座落: 来宾市兴宾区立新路4-1号



2022年10月解析法测绘界址点

1:500

绘图员: 罗宇宁

绘图日期: 2022年10月11日

审核员: 韦宏宁

审核日期: 2022年10月15日

宗地图

单位: $m.m^2$

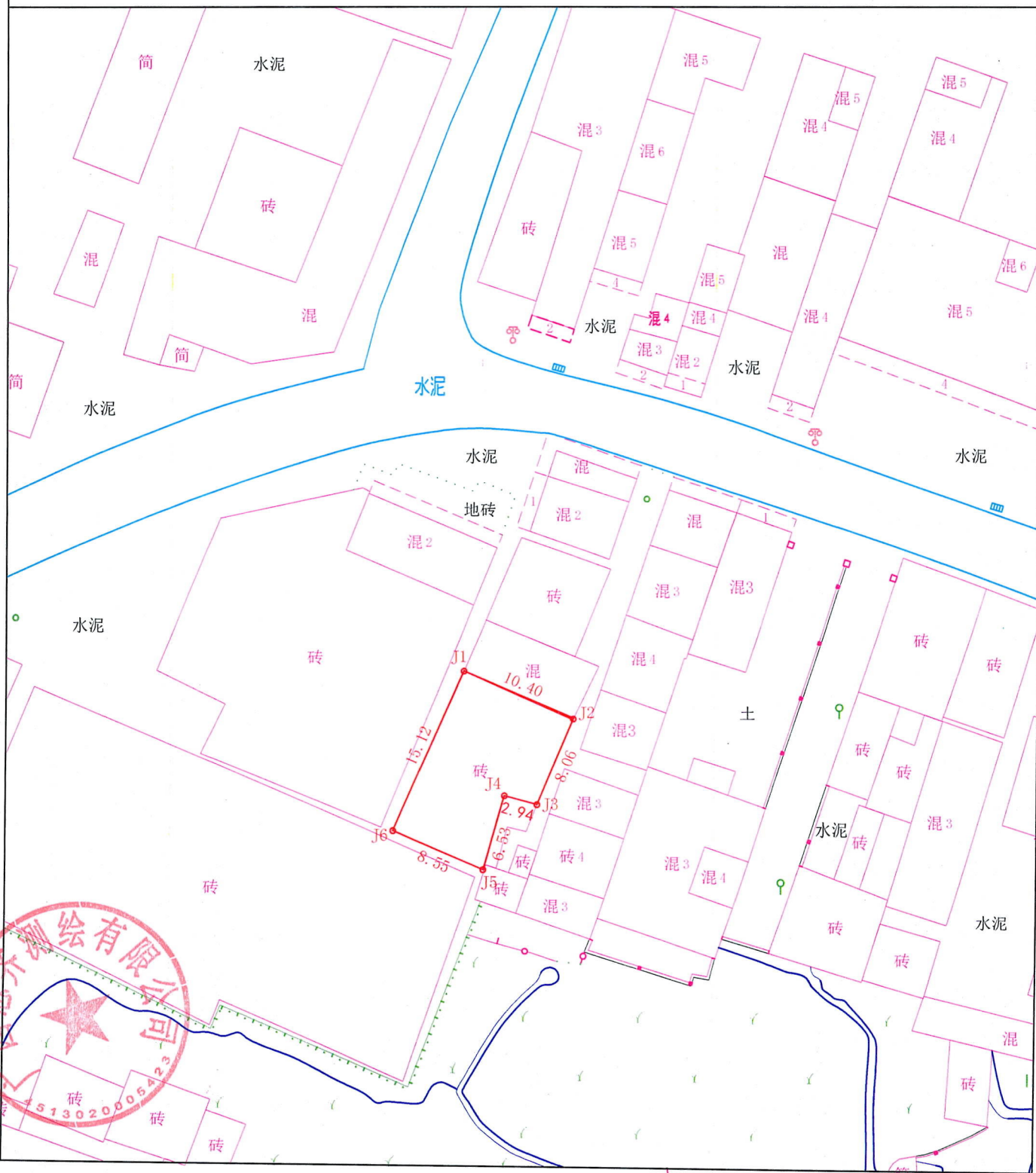
宗地编号:

权利人: 来宾市兴宾区城厢供销合作社

地籍图号: 2626.043-36626.183

宗地面积: 141.57平方米

土地座落: 来宾市兴宾区立新路4-3号



广西思齐测绘有限公司

2022年10月解析法测绘界址点

1:500

绘图员: 罗宇宁

绘图日期: 2022年10月11日

审核员: 韦宏宁

审核日期: 2022年10月15日